

BORN

Borrador Comercial
Commercial Draft

Tako
Beach
Group
by





Índice

1	Introducción <i>Introduction</i>	6	Salón <i>Living Room</i>	11	Master Plan <i>Nivel/Level 1</i>	16	Tipo II 2 hab 2 baños <i>Type II 2 bed 2 bath</i>
2	Area Social y Piscina <i>Social Area & Pool</i>	7	Cocina <i>Kitchen</i>	12	Nivel/Level 2, 3 & 4	17	Tipo I 2 hab 2 baños Rooftop <i>Type I 2 bed 2 bath + Rooftop</i>
3	Recepción <i>Lobby</i>	8	Habitaciones <i>Bedrooms</i>	13	Nivel/Level 5	18	Apto 2 hab 2 baños + Rooftop <i>Condo 2 bed 2 bath + Rooftop</i>
4	Parking	9	Rooftop Render	14	Rooftop Plano/ <i>Plan</i>	19	Rerserva y Plan de Pago <i>Reservation & Payment Plan</i>
5	Ubicación <i>Location</i>	10	Distribución Apartamentos <i>Layout Apartments</i>	15	Tipo I 2 hab 2 baños <i>Type I 2 bed 2 bath</i>	20	Couta Condominal <i>Condo Fee (HOA)</i>

1 Introducción

BORN es un proyecto Residencial Turístico ubicado en El Cortecito - Playa Bávaro, Bávaro – Punta Cana, República Dominicana.

Está compuesto por 75 unidades de apartamentos de 2 habitaciones, cada uno con un área aproximada desde 104 m² a 112 m², los pent-house de 5º nivel además cuentan con rooftop de uso privado de la misma superficie.

En pre-venta

Inicio Construcción diciembre 2023

Entrega diciembre 2025

Area habitable: 8,040.00 m²

Amenidades: Piscina & Gazebo, Gimnasio, Lobby, Solárium, Seguridad

Terminaciones: Porcelanato, Cocinas Modulares, Puertas Laminadas en Madera, Ventanas de aluminio y cristal.

Incluye: Estufa, Horno, Extractor y Aire Acondicionado

Introduction

BORN is a Tourist Residential project located in El Cortecito - Playa Bávaro, Bávaro – Punta Cana, Dominican Republic. It is made up of 75 units of 2-bedroom apartments, each with an approximate area from 1,119 sqft to 1,205 sqft. The 5th-level penthouses also have a rooftop for private use of the same area.

In pre-sale

Start of construction December 2023

Delivery December 2025

Total Living area: 86,541.84 sqft

Amenities: Pool & Gazebo, Gym, Lobby, Solarium, Security

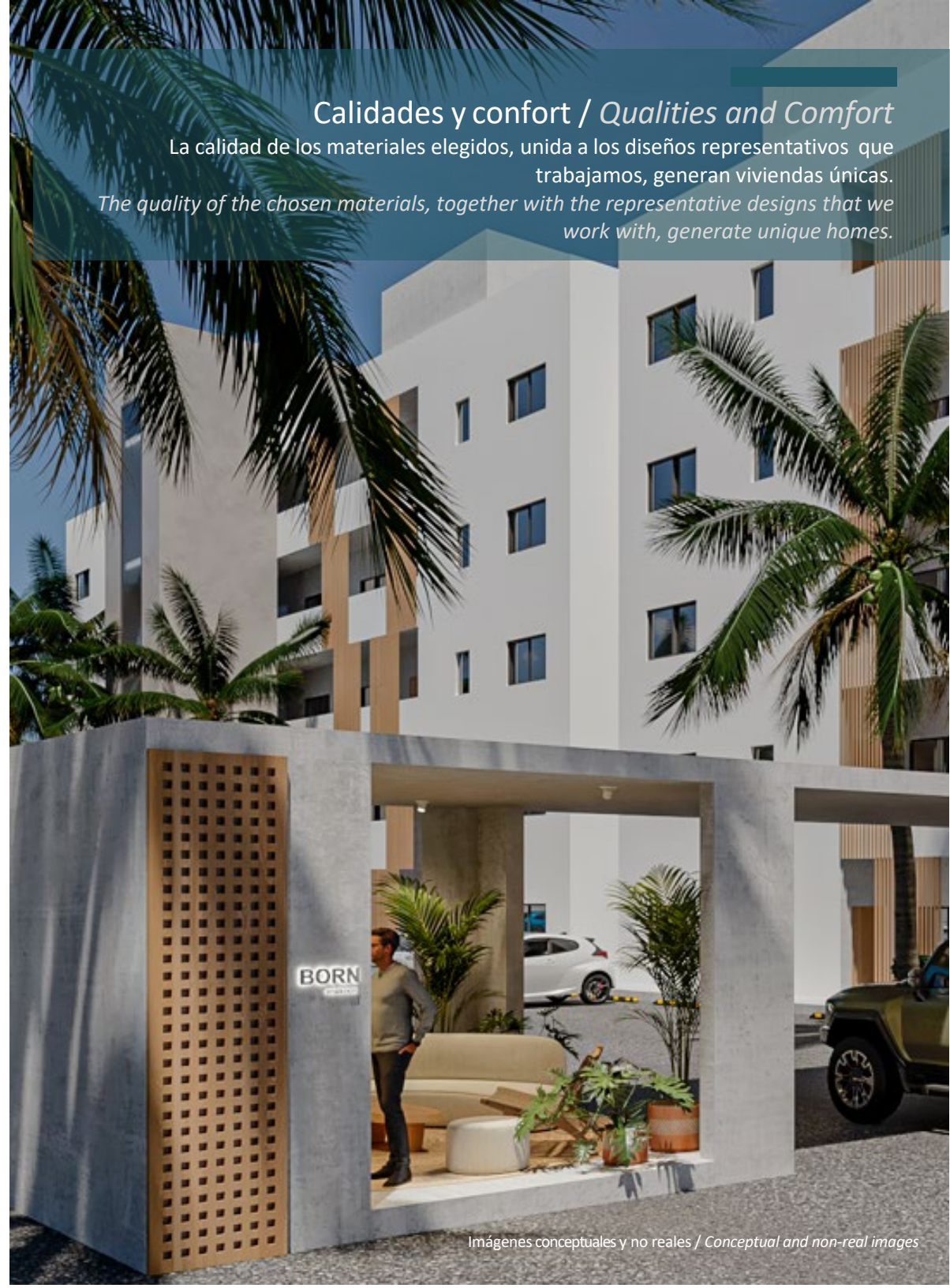
Terminations: Porcelain tile, Modular Kitchens, Wood Laminate Doors, Aluminum and glass windows.

Includes: Stove, Oven, Extractor and Air Conditioning

Calidades y confort / *Qualities and Comfort*

La calidad de los materiales elegidos, unida a los diseños representativos que trabajamos, generan viviendas únicas.

The quality of the chosen materials, together with the representative designs that we work with, generate unique homes.



2

Area Social y Piscina / *Social Area & Pool*

Espacios amplios y luminosos para disfrutar del clima caribeño / *Spacious and bright spaces to enjoy the Caribbean weather*

Imágenes conceptuales y no reales / *Conceptual and non-real images*





Imágenes conceptuales y no reales / *Conceptual and non-real images*

3

Recepción

Diseño Contemporáneo
Fácil acceso para todas las condiciones
Acceso directo elevadores

Lobby

*Contemporary design
Easy access for all conditions
Direct access elevator*

4

Parqueo

Pisos de hormigón fratasado mecánicamente en zonas de rodaduras.
Paragomas de caucho

Parking

*Mechanically floated concrete floors in rolling areas.
Rubber bumpers*

5 Ubicación

En el corazón de Bávaro – Punta Cana, El Cortecito es el Polo Turístico más consolidado de la zona Este de República Dominicana.

Sausalito se ubica a:

- 12 minutos caminando a Playa Bávaro
- 5 a 10 minutos a comercios, restaurantes y supermercados.
- 25 minutos Aeropuerto Internacional de Punta Cana

Imágenes conceptuales y no reales

Location

In the heart of Bávaro - Punta Cana, El Cortecito is the most consolidated Tourist Pole in the eastern part of the Dominican Republic.

Sausalito is located at:

- 12 minutes walking to Bavaro Beach*
- Walking distance to shops, restaurants and supermarkets.*
- 25 minutes Punta Cana International Airport*

Conceptual and non-real images



6

Salón

Amplios y Luminosos espacios

Living Room

Spacious and bright spaces

Imágenes conceptuales y no reales



Conceptual and non-real images

7

Cocina

Incluye:

- Estufa
- Horno
- Extractor

Kitchen

Includes:

- Stove*
- Oven*
- Extractor*





Conceptual and non-real images

9 Rooftop

Las unidades de 4º Nivel cuentan con rooftop en el cual los propietarios podrán instalar con coste adicional Jacuzzi, BBQ y una habitación extra.

The 4th level units have a rooftop where the owners can install a Jacuzzi, BBQ and an extra room at an additional cost.



8

Habitaciones

Todas las habitaciones incluido el salón vienen equipadas con Aire Acondicionado

Rooms

All rooms including the living room are equipped with air conditioning

Imágenes conceptuales y no reales

9.2 Rooftop Ejemplos y Coste Extra / Rooftop Examples & Extra Cost



Conceptual and non-real images

Jacuzzi adicional

Superficie 7,22 m²

Coste extra U\$10.000,00

Additional Jacuzzi

Size 7771 sqft

Extra Cost U\$10,000.00

Imágenes conceptuales y no reales

Habitación adicional

Superficie entre 30 m² y 33 m²

Coste extra entre U\$50.000,00 y

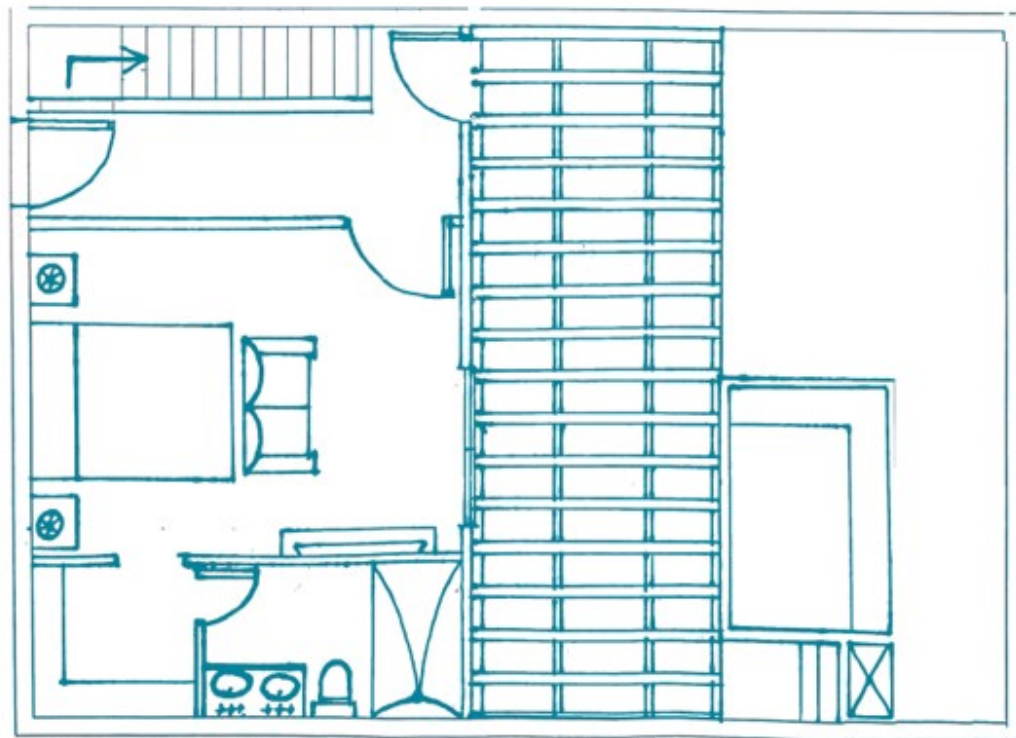
U\$56.000,00

Additional Bedroom

Size between 333 sqft & 355 sqft

Extra Cost between U\$50,000.00 and

U\$56,000.00



10 Distribución / Layout



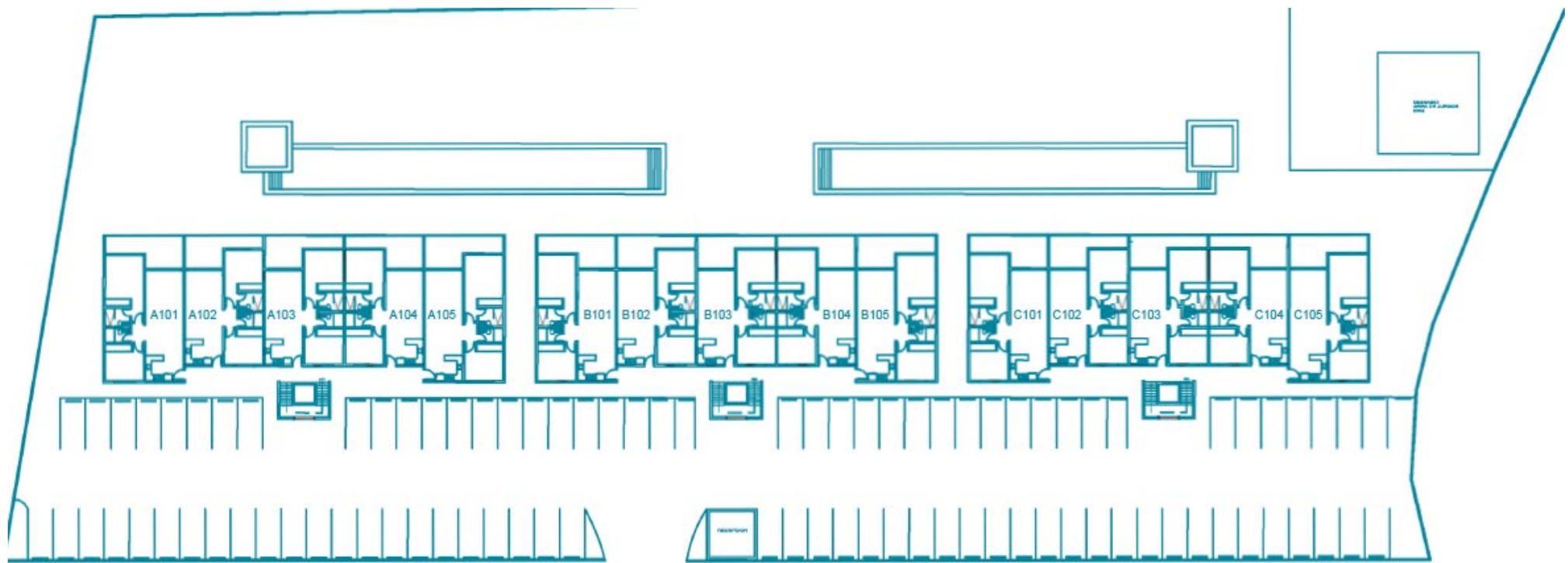
Imágenes conceptuales y no reales

Tipo I - 2 habitaciones 2 baños | 104 m²
Type I - 2 bedrooms 2 bathrooms | 1,119 sqft

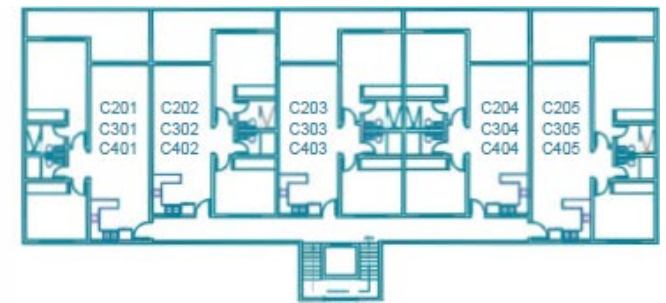
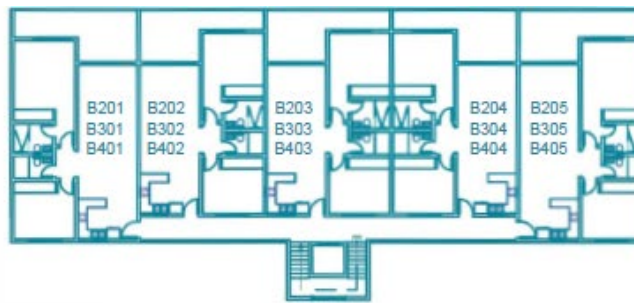
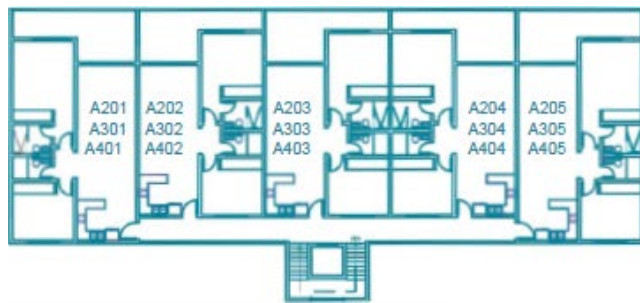


Conceptual and non-real images

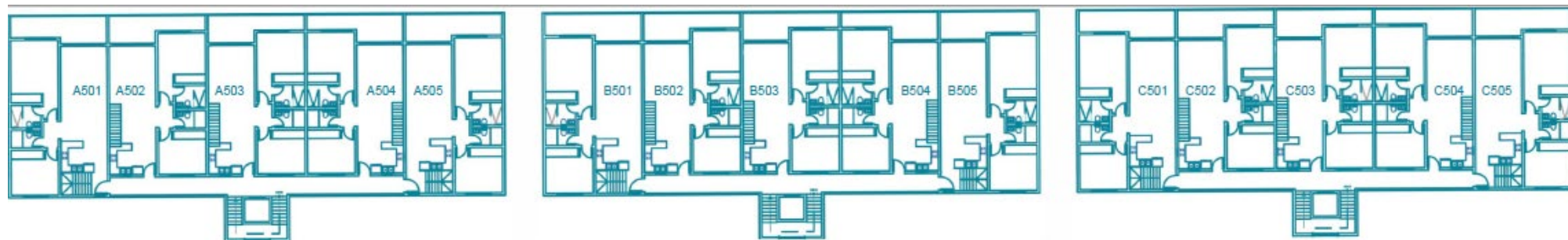
Tipo II - 2 habitaciones 2 baños | 112 m²
Type II - 2 bedrooms 2 bathrooms | 1,205 sqft



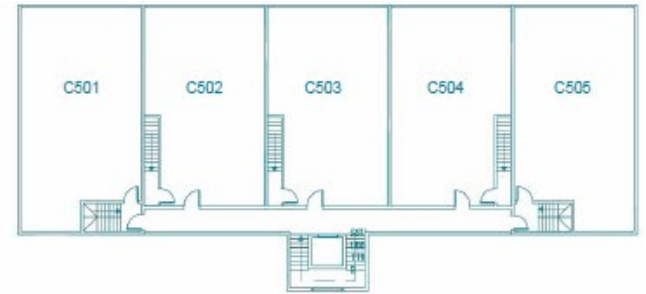
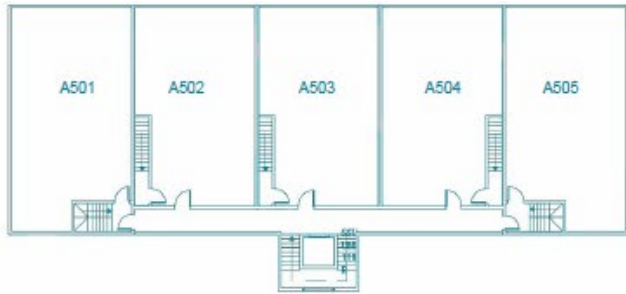
PRIMER NIVEL



2,3 Y 4 NIVEL



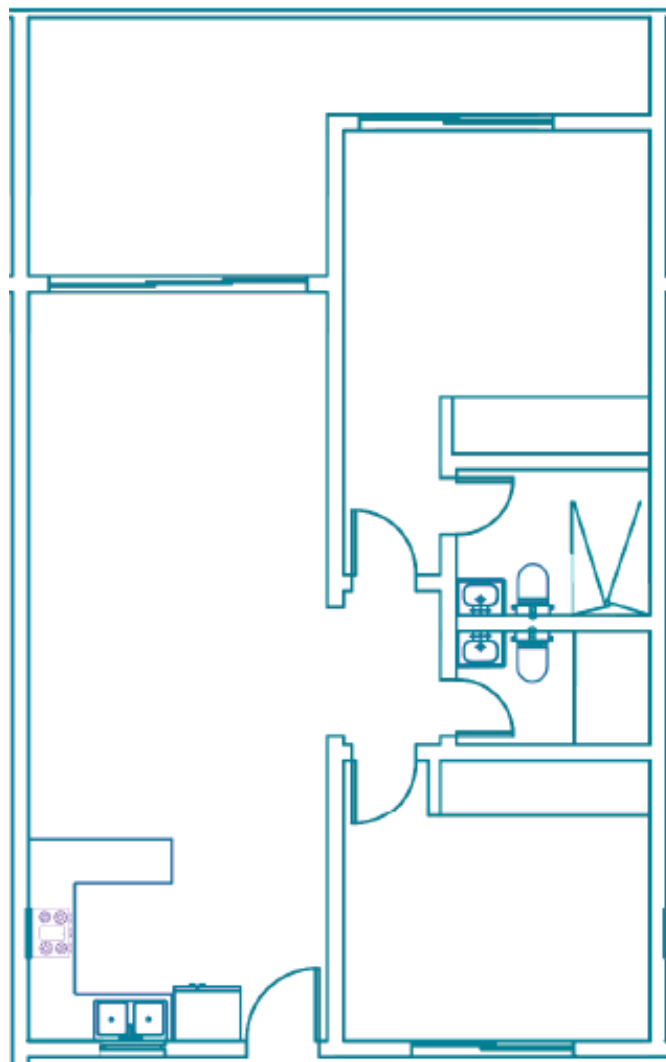
5 NIVEL



AZOTEA

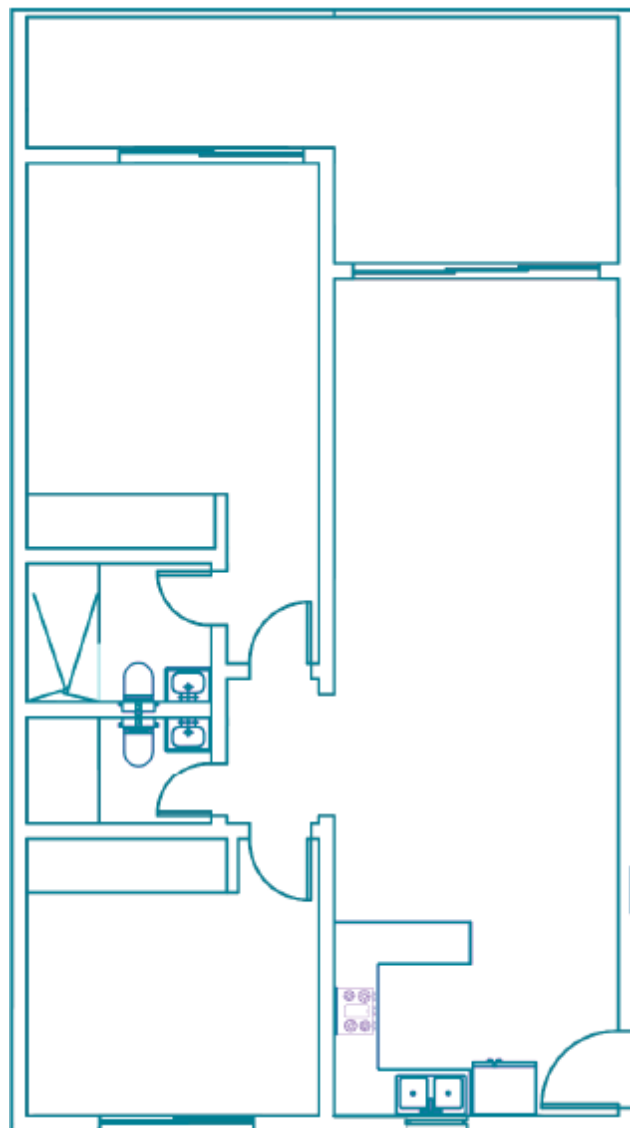
15

Apto Tipo I 2 habitaciones 2 baños / *Condo Type I 2 bedrooms 2 bathrooms*



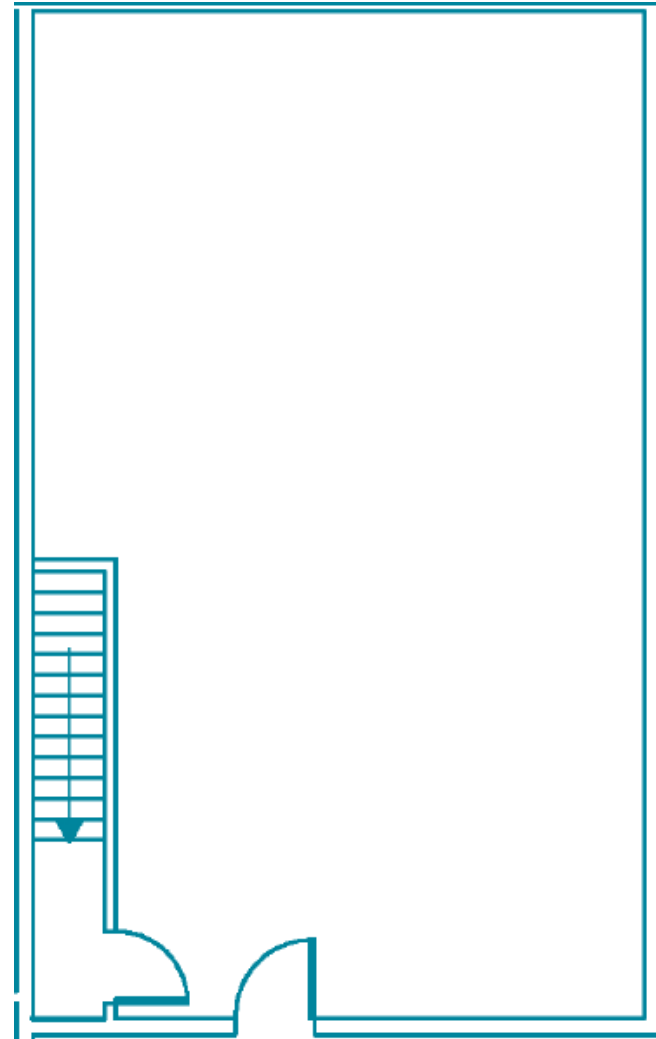
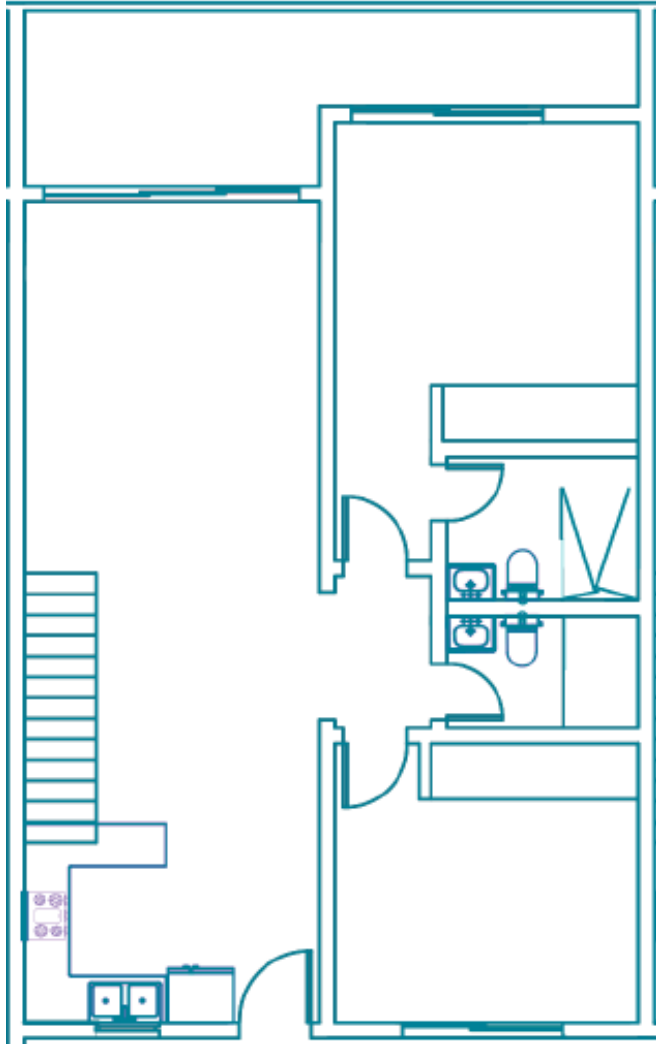
16

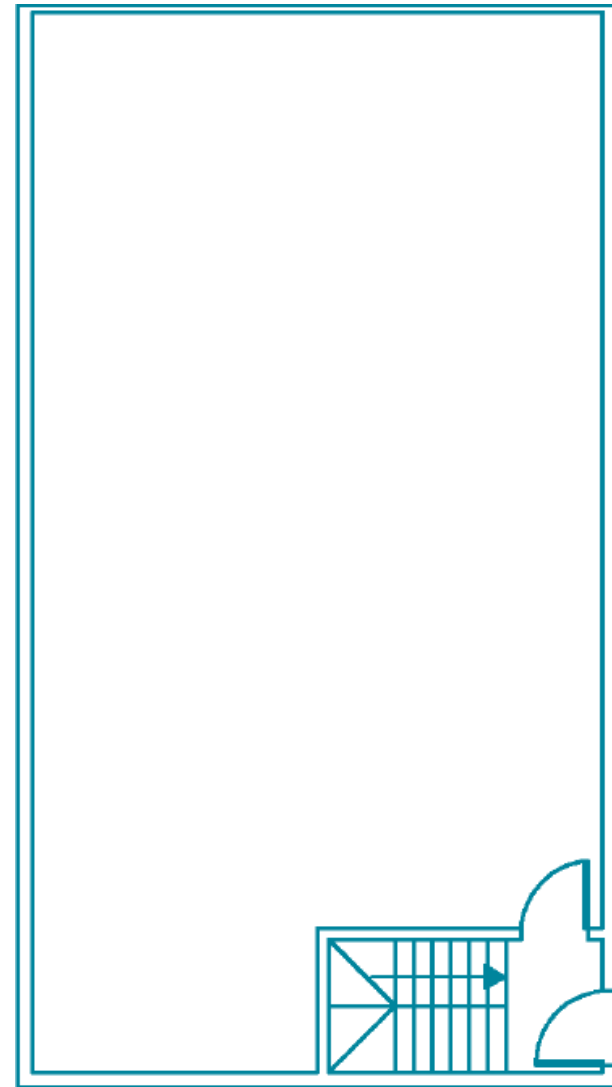
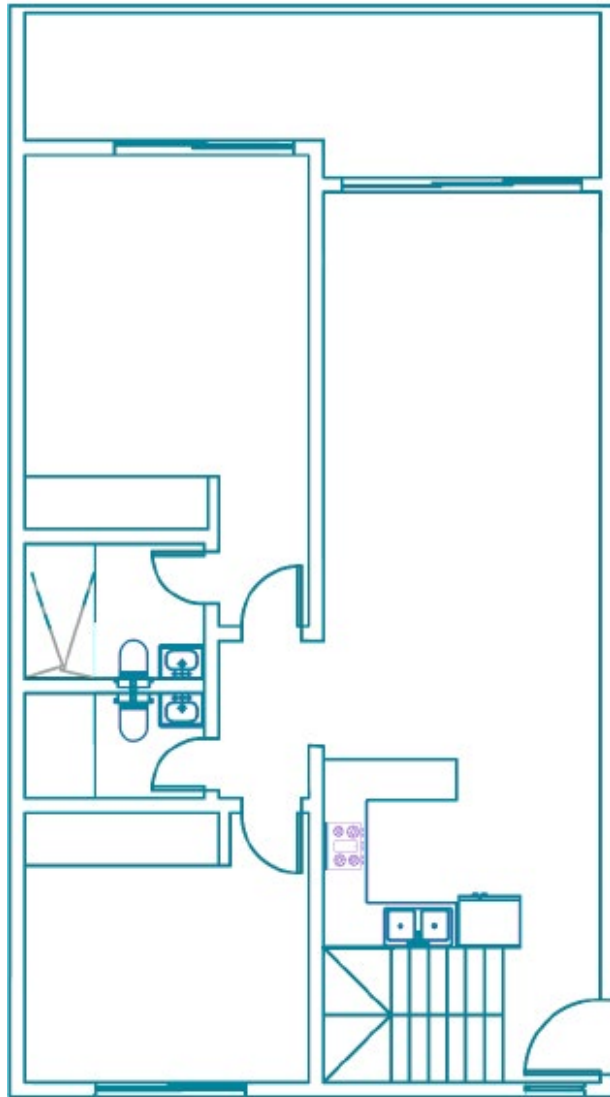
Apto Tipo II 2 habitaciones 2 baños / *Condo Type II 2 bedrooms 2 bathrooms*



17

Apto Tipo I 2 habitacion 2 baños + Rooftop / *Condo Type I 2 bedroom 2 bathrooms + Rooftop*





19

Reserva / Reservation

U\$ 3,000.00

Plan de Pago

Inicial	20% a la firma del contrato
Durante construcción	50%
Contra entrega	30%

Pregunta por nuestros planes especiales con descuento

Payment Plan

Down Payment	20% at the signing of the contract
During construction	50%
Against delivery	30%

Ask about our special discount plans

20

Cuota Condominal

	Standard	Habitación Adicional
Tipo I	U\$ 160	
Tipo II	U\$ 168	
Tipo I + Rooftop	U\$ 182	U\$ 50
Tipo II + Rooftop	U\$ 196	U\$ 50

Las cuotas podrán variar una vez constituido el régimen de condominio mediante asamblea de propietarios.

Condo Fee (HOA)

	Standard	Extra Room
Type I	U\$160	
Type II	U\$168	
Type I + Rooftop	U\$182	U\$ 50
Type II + Rooftop	U\$196	U\$ 50

HOA may vary once the condominium regime has been constituted through owners assembly.

Imágenes conceptuales y no reales / Conceptual and non-real images

Nota: La presente información, perspectiva, medidas, cotas y documentación gráfica tienen carácter orientativo, no siendo vinculantes desde el punto de vista contractual. En consecuencia, estarán sujetas a posibles modificaciones por exigencias de índole técnica, jurídica o administrativa derivadas de la obtención de las licencias y autorizaciones necesarias, así como necesidades constructivas o de diseño a juicio de la Dirección de Obra, sin que ello suponga merma de calidad. El mobiliario, jardinería y electrodomésticos tienen carácter meramente ornamental y, por tanto, no se entregan con la vivienda excepto cuando estén expresamente incluidos en la memoria de calidades. Las cotas de armarios se refieren a huecos de albañilería. El mobiliario de cocina y la disposición de los electrodomésticos pueden sufrir ligeras variaciones en función de su montaje definitiva. Los solados y alicatados tienen igualmente carácter orientativo, pudiendo sufrir modificaciones.

Note: This information, perspective, measurements, dimensions and graphic documentation are indicative in nature and are not binding from a contractual point of view. Consequently, they will be subject to possible modifications due to technical, legal or administrative requirements derived from obtaining the necessary licenses and authorizations, as well as construction or design needs in the opinion of the Construction Management, without this implying a reduction in quality. The furniture, gardening and appliances are merely ornamental in nature and, therefore, are not delivered with the home except when expressly included in the building specifications. Cabinet dimensions refer to masonry openings. Kitchen furniture and the arrangement of electrical appliances may undergo slight variations depending on their final assembly. The flooring and tiling are also indicative, and may undergo modifications.

BORN

Imágenes conceptuales y no reales / Conceptual and non-real images

Tako
Beach
Group



El presente borrador comercial es meramente orientativo, reservándose Tako Beach Group, la facultad de introducir aquellas modificaciones que vengan motivadas por razones técnicas o jurídicas, que sean indicadas por el arquitecto director de la obra por ser necesarias o convenientes para la correcta finalización del edificio o que sean ordenadas por los organismos públicos competentes, en cuyo caso serán sustituidos por otros de igual o superior calidad. Las imágenes de este folleto son orientativas y no vinculantes a nivel contractual.

This commercial draft is merely indicative, reserving Tako Beach Group, the power to introduce those modifications that are motivated by technical or legal reasons, which are indicated by the architect director of the work as being necessary or convenient for the correct completion of the building, or that are ordered by the competent public bodies, in which case they will be replaced by others of equal or superior quality. The images in this brochure are indicative and not contractually binding.