

RIVIERA BAY

BY NOVAL PROPERTIES

Unidad: Apartamento A-101



Superficies

Tipología: 3

Nivel: 1

Habitaciones: 3

Area Apartamento M²: 122.72

Area De Terraza M²: 9.05

Area Comun M²: 15.25

Roof Terrace M²: 0.00

Total M²: 137.97

Jacuzzi: No

Localización



ESCALA GRÁFICA:

0 0.8 1.5 3.8 m. 1:75

El promotor, se reserva el derecho a efectuar durante el transcurso de la ejecución de las obras las modificaciones del proyecto que fueran imprescindibles y más eficientes por motivos de orden técnico, legal o comercial, u ordenadas por cualquier administración u organismo público.

La Documentación es única y exclusivamente informativa y no contiene carácter contractual.

Las infografías de las fachadas, elementos comunes y restantes espacios son orientativas, y también podrán ser objeto de modificación en los proyectos técnicos.

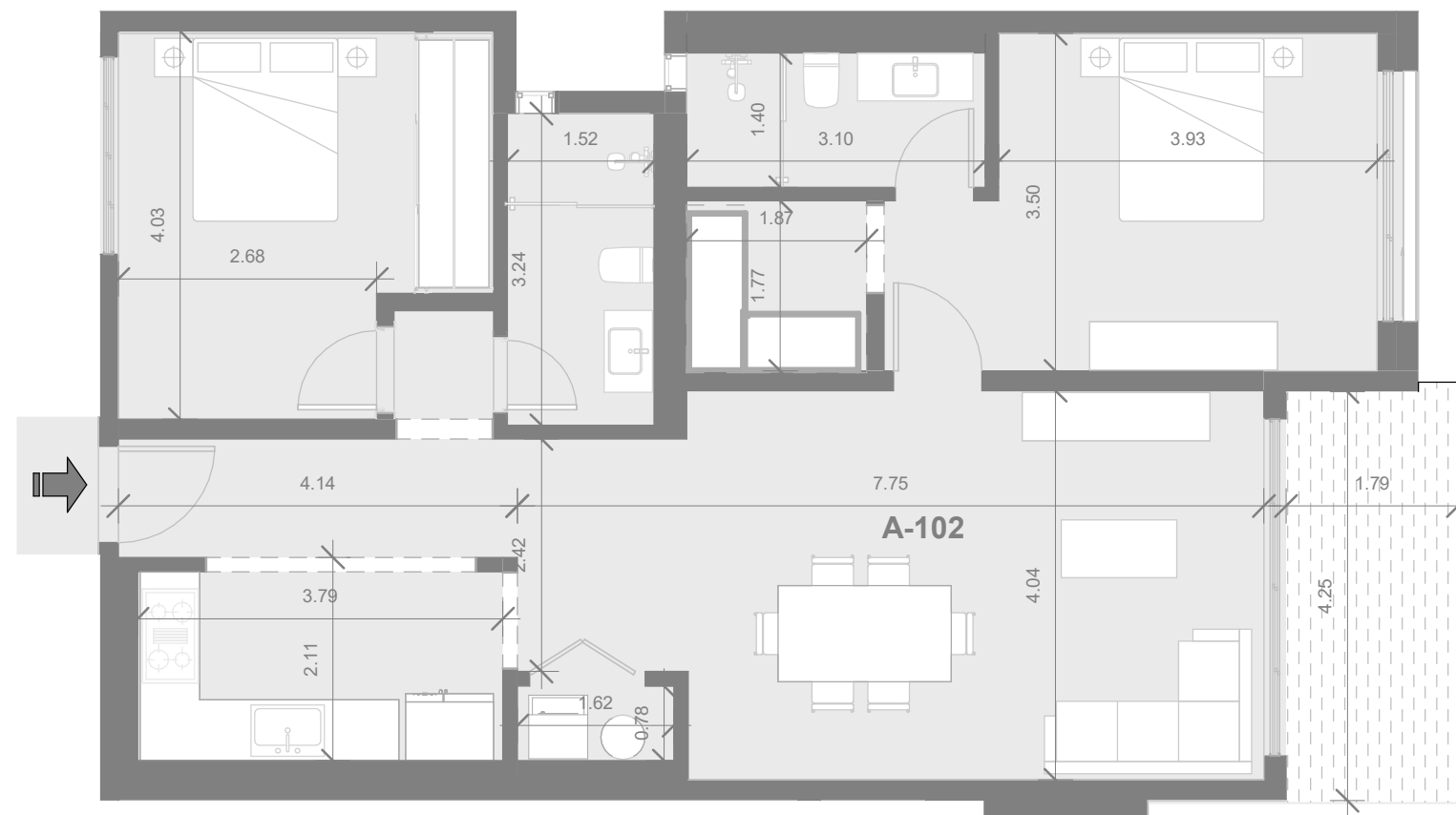
El mobiliario en las infografías es solamente ilustrativo, por lo tanto, no deben considerarse parte del contrato de la compraventa. El equipamiento de las viviendas será el indicado en la correspondiente memoria de calidades anexo al contrato de compraventa.

Los acabados, calidades, colores, equipamiento, aparatos sanitarios, muebles de cocina, apertura de puertas pueden no parecerse a los definitivos ya que son una aproximación ilustrativa.

RIVIERA BAY

BY NOVAL PROPERTIES

Unidad: Apartamento A-102



Superficies

Tipología: 2

Nivel: 1

Habitaciones: 2

Area Apartamento M²: 104.88

Area De Terraza M²: 7.63

Area Comun M²: 15.25

Roof Terrace M²: 0.00

Total M²: 120.13

Jacuzzi: No

Localización



ESCALA GRÁFICA:

0 0.8 1.5 3.8 m. 1:75

El promotor, se reserva el derecho a efectuar durante el transcurso de la ejecución de las obras las modificaciones del proyecto que fueran imprescindibles y más eficientes por motivos de orden técnico, legal o comercial, u ordenadas por cualquier administración u organismo público.

La Documentación es única y exclusivamente informativa y no contiene carácter contractual.

Las infografías de las fachadas, elementos comunes y restantes espacios son orientativas, y también podrán ser objeto de modificación en los proyectos técnicos.

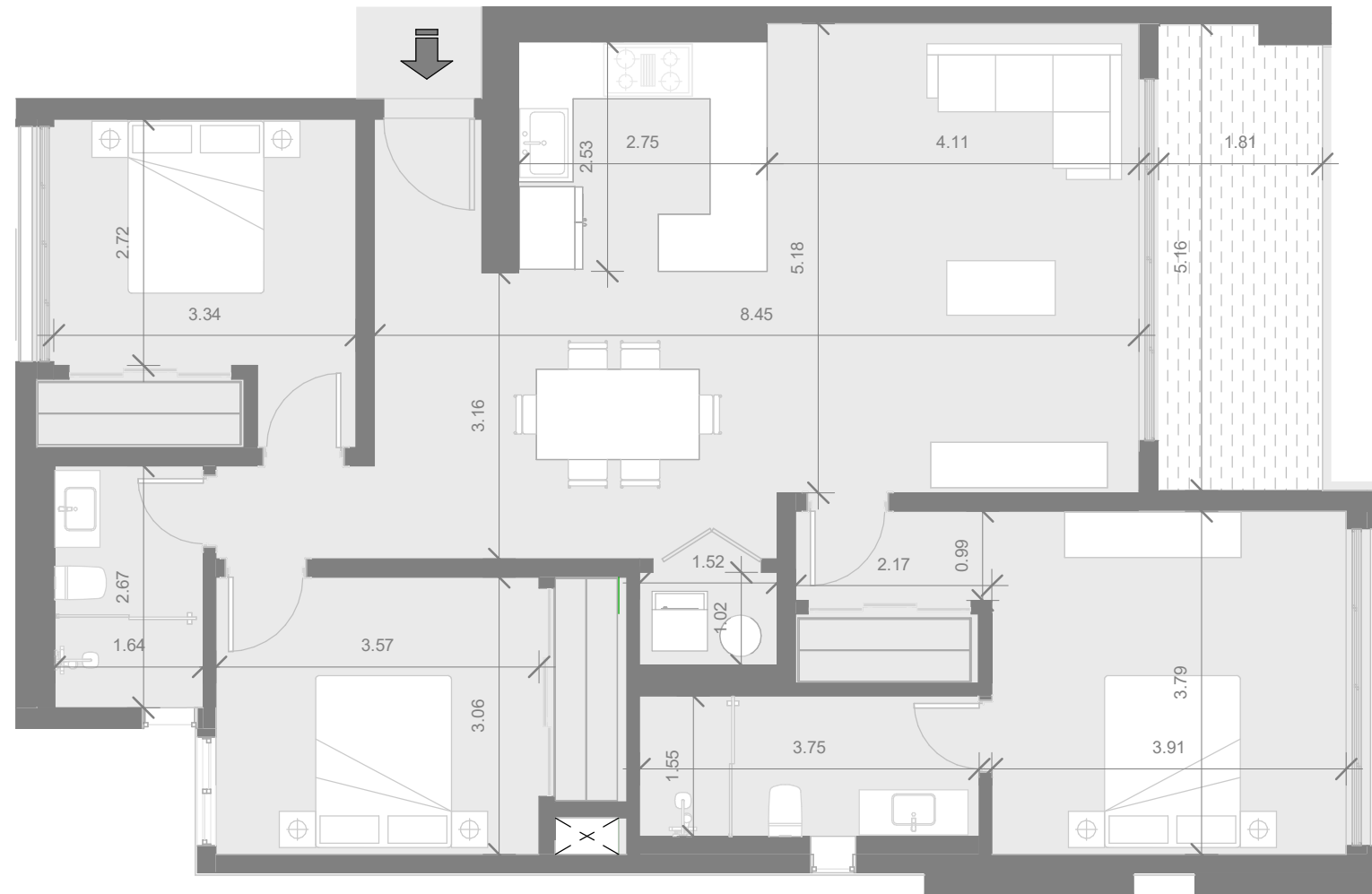
El mobiliario en las infografías es solamente ilustrativo, por lo tanto, no deben considerarse parte del contrato de la compraventa. El equipamiento de las viviendas será el indicado en la correspondiente memoria de calidades anexo al contrato de compraventa.

Los acabados, calidades, colores, equipamiento, aparatos sanitarios, muebles de cocina, apertura de puertas pueden no parecerse a los definitivos ya que son una aproximación ilustrativa.

RIVIERA BAY

BY NOVAL PROPERTIES

Unidad: Apartamento A-201



Superficies

Tipología: 3

Nivel: 2

Habitaciones: 3

Area Apartamento M²: 135.10

Area De Terraza M²: 9.05

Area Comun M²: 15.25

Roof Terrace M²: 0.00

Total M²: 150.35

Jacuzzi: No

Localización



ESCALA GRÁFICA:

0 0.8 1.5 3.8 m. 1:75

El promotor, se reserva el derecho a efectuar durante el transcurso de la ejecución de las obras las modificaciones del proyecto que fueran imprescindibles y más eficientes por motivos de orden técnico, legal o comercial, u ordenadas por cualquier administración u organismo público.

La Documentación es única y exclusivamente informativa y no contiene carácter contractual.

Las infografías de las fachadas, elementos comunes y restantes espacios son orientativas, y también podrán ser objeto de modificación en los proyectos técnicos.

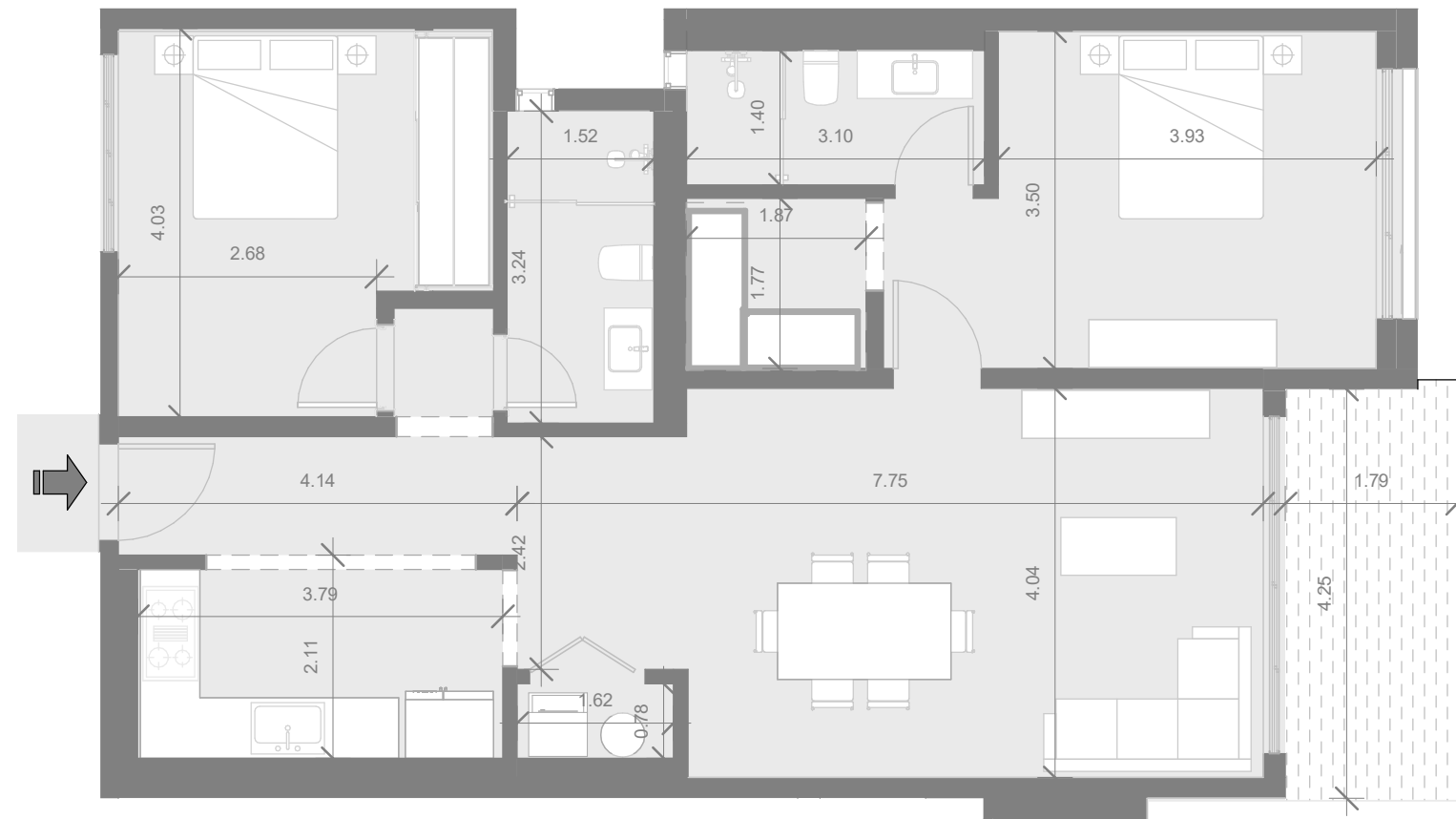
El mobiliario en las infografías es solamente ilustrativo, por lo tanto, no deben considerarse parte del contrato de la compraventa. El equipamiento de las viviendas será el indicado en la correspondiente memoria de calidades anexo al contrato de compraventa.

Los acabados, calidades, colores, equipamiento, aparatos sanitarios, muebles de cocina, apertura de puertas pueden no parecerse a los definitivos ya que son una aproximación ilustrativa.

RIVIERA BAY

BY NOVAL PROPERTIES

Unidad: Apartamento A-202



Superficies

Tipología: 2

Nivel: 2

Habitaciones: 2

Area Apartamento M²: 113.90

Area De Terraza M²: 7.21

Area Comun M²: 15.25

Roof Terrace M²: 0.00

Total M²: 129.15

Jacuzzi: No

Localización



ESCALA GRÁFICA:

0 0.8 1.5 3.8 m. 1:75

El promotor, se reserva el derecho a efectuar durante el transcurso de la ejecución de las obras las modificaciones del proyecto que fueran imprescindibles y más eficientes por motivos de orden técnico, legal o comercial, u ordenadas por cualquier administración u organismo público.

La Documentación es única y exclusivamente informativa y no contiene carácter contractual.

Las infografías de las fachadas, elementos comunes y restantes espacios son orientativas, y también podrán ser objeto de modificación en los proyectos técnicos.

El mobiliario en las infografías es solamente ilustrativo, por lo tanto, no deben considerarse parte del contrato de la compraventa. El equipamiento de las viviendas será el indicado en la correspondiente memoria de calidades anexo al contrato de compraventa.

Los acabados, calidades, colores, equipamiento, aparatos sanitarios, muebles de cocina, apertura de puertas pueden no parecerse a los definitivos ya que son una aproximación ilustrativa.

RIVIERA BAY

BY NOVAL PROPERTIES

Unidad: Apartamento A-301



Superficies

Tipología: 3

Nivel: 3

Habitaciones: 3

Area Apartamento M²: 133.90

Area De Terraza M²: 9.42

Area Comun M²: 15.25

Roof Terrace M²: 0.00

Total M²: 149.15

Jacuzzi: No

Localización



ESCALA GRÁFICA:

0 0.8 1.5 3.8 m. 1:75

El promotor, se reserva el derecho a efectuar durante el transcurso de la ejecución de las obras las modificaciones del proyecto que fueran imprescindibles y más eficientes por motivos de orden técnico, legal o comercial, u ordenadas por cualquier administración u organismo público.

La Documentación es única y exclusivamente informativa y no contiene carácter contractual.

Las infografías de las fachadas, elementos comunes y restantes espacios son orientativas, y también podrán ser objeto de modificación en los proyectos técnicos.

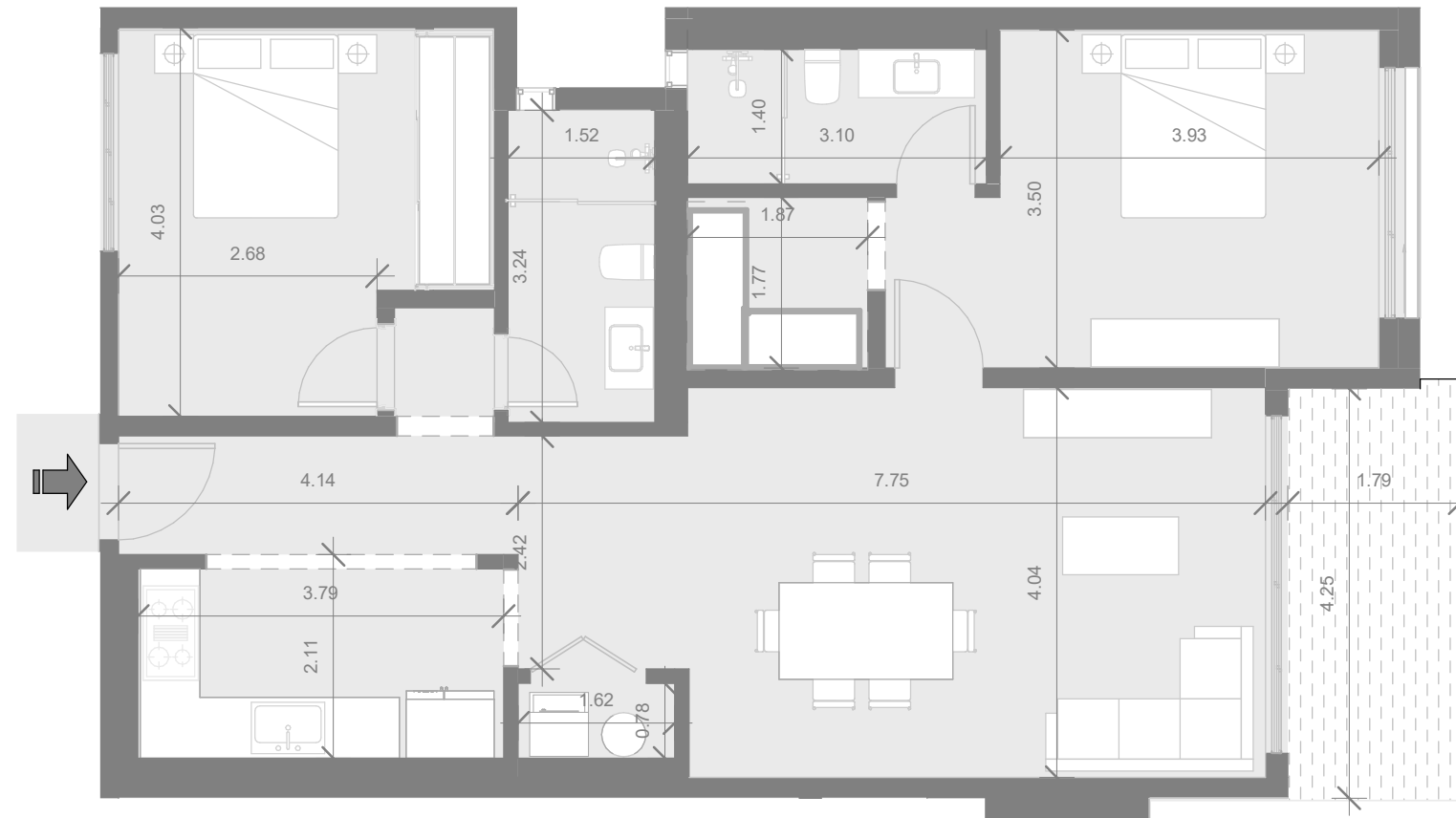
El mobiliario en las infografías es solamente ilustrativo, por lo tanto, no deben considerarse parte del contrato de la compraventa. El equipamiento de las viviendas será el indicado en la correspondiente memoria de calidades anexo al contrato de compraventa.

Los acabados, calidades, colores, equipamiento, aparatos sanitarios, muebles de cocina, apertura de puertas pueden no parecerse a los definitivos ya que son una aproximación ilustrativa.

RIVIERA BAY

BY NOVAL PROPERTIES

Unidad: Apartamento A-302



Superficies

Tipología: 2

Nivel: 3

Habitaciones: 2

Area Apartamento M²: 115.10

Area De Terraza M²: 7.56

Area Comun M²: 15.25

Roof Terrace M²: 0.00

Total M²: 130.35

Jacuzzi: No

Localización



ESCALA GRÁFICA:



El promotor, se reserva el derecho a efectuar durante el transcurso de la ejecución de las obras las modificaciones del proyecto que fueran imprescindibles y más eficientes por motivos de orden técnico, legal o comercial, u ordenadas por cualquier administración u organismo público.

La Documentación es única y exclusivamente informativa y no contiene carácter contractual.

Las infografías de las fachadas, elementos comunes y restantes espacios son orientativas, y también podrán ser objeto de modificación en los proyectos técnicos.

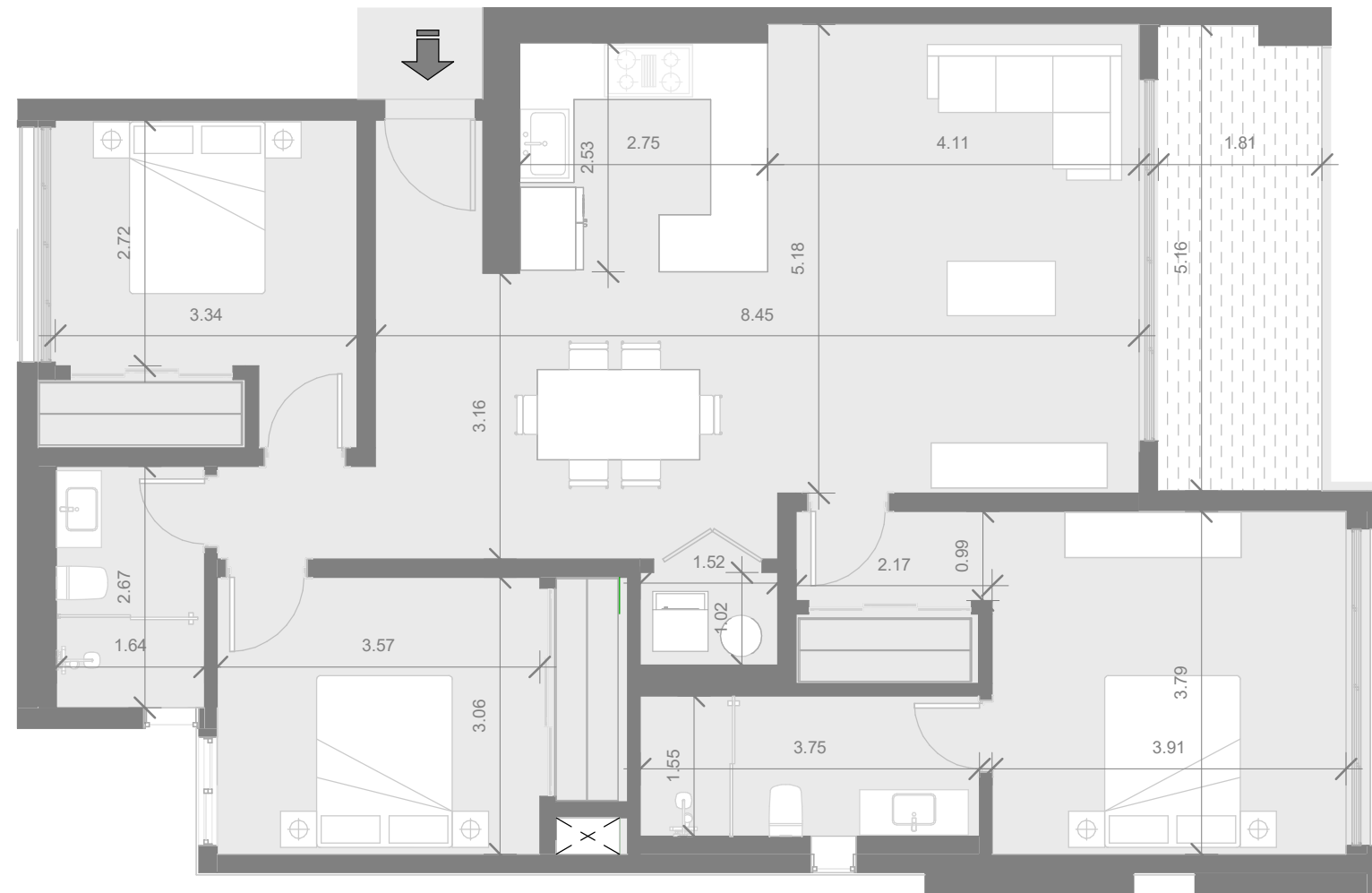
El mobiliario en las infografías es solamente ilustrativo, por lo tanto, no deben considerarse parte del contrato de la compraventa. El equipamiento de las viviendas será el indicado en la correspondiente memoria de calidades anexo al contrato de compraventa.

Los acabados, calidades, colores, equipamiento, aparatos sanitarios, muebles de cocina, apertura de puertas pueden no parecerse a los definitivos ya que son una aproximación ilustrativa.

RIVIERA BAY

BY NOVAL PROPERTIES

Unidad: Apartamento A-401



Superficies

Tipología: 3

Nivel: 4

Habitaciones: 3

Area Apartamento M²: 135.10

Area De Terraza M²: 9.42

Area Comun M²: 15.25

Roof Terrace M²: 0.00

Total M²: 150.35

Jacuzzi: No

Localización



ESCALA GRÁFICA:

0 0.8 1.5 3.8 m. 1:75

El promotor, se reserva el derecho a efectuar durante el transcurso de la ejecución de las obras las modificaciones del proyecto que fueran imprescindibles y más eficientes por motivos de orden técnico, legal o comercial, u ordenadas por cualquier administración u organismo público.

La Documentación es única y exclusivamente informativa y no contiene carácter contractual.

Las infografías de las fachadas, elementos comunes y restantes espacios son orientativas, y también podrán ser objeto de modificación en los proyectos técnicos.

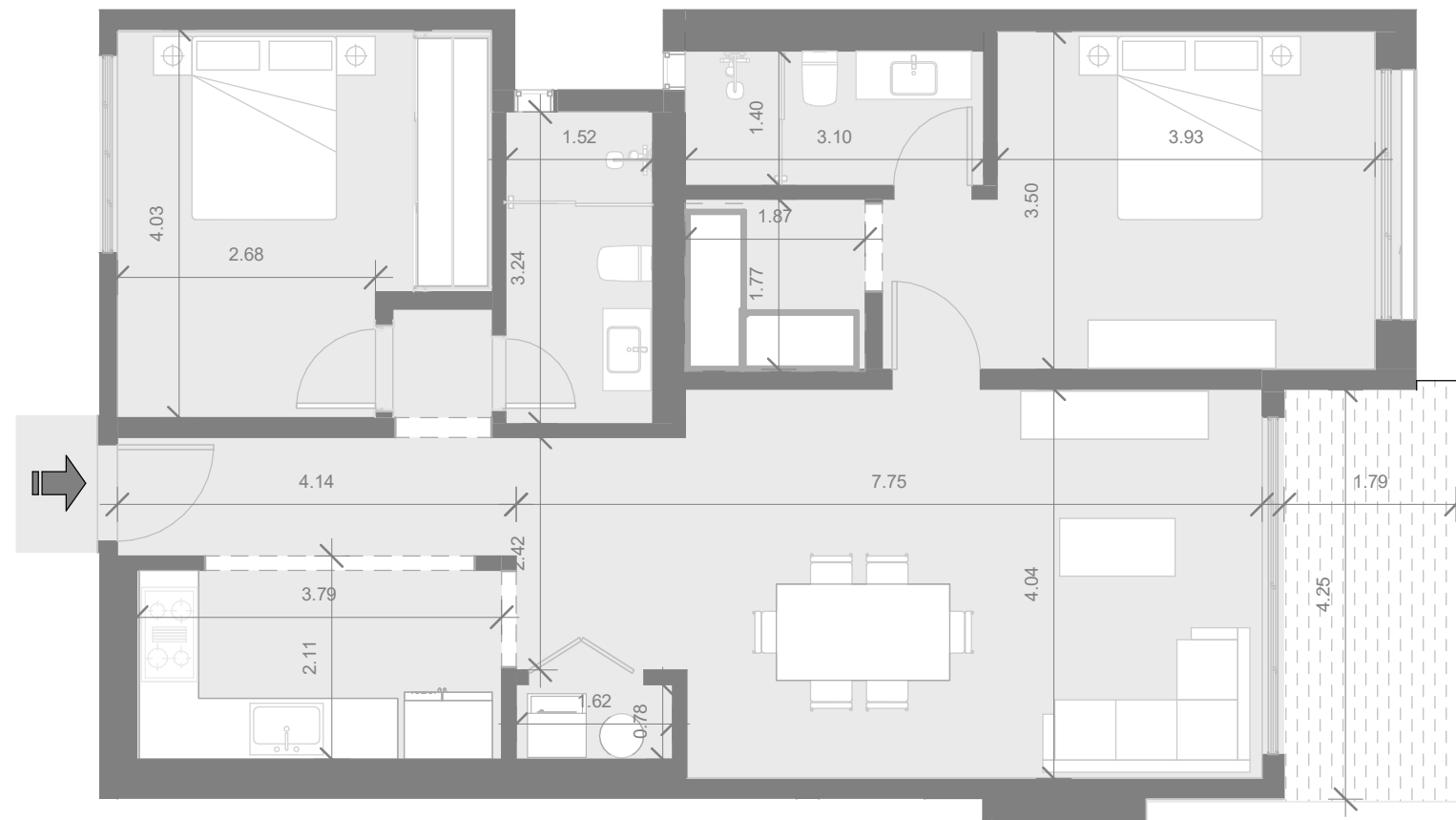
El mobiliario en las infografías es solamente ilustrativo, por lo tanto, no deben considerarse parte del contrato de la compraventa. El equipamiento de las viviendas será el indicado en la correspondiente memoria de calidades anexo al contrato de compraventa.

Los acabados, calidades, colores, equipamiento, aparatos sanitarios, muebles de cocina, apertura de puertas pueden no parecerse a los definitivos ya que son una aproximación ilustrativa.

RIVIERA BAY

BY NOVAL PROPERTIES

Unidad: Apartamento A-402



Superficies

Tipología: 2

Nivel: 4

Habitaciones: 2

Area Apartamento M²: 112.40

Area De Terraza M²: 7.56

Area Comun M²: 15.25

Roof Terrace M²: 0.00

Total M²: 127.65

Jacuzzi: No

Localización



ESCALA GRÁFICA:



El promotor, se reserva el derecho a efectuar durante el transcurso de la ejecución de las obras las modificaciones del proyecto que fueran imprescindibles y más eficientes por motivos de orden técnico, legal o comercial, u ordenadas por cualquier administración u organismo público.

La Documentación es única y exclusivamente informativa y no contiene carácter contractual.

Las infografías de las fachadas, elementos comunes y restantes espacios son orientativas, y también podrán ser objeto de modificación en los proyectos técnicos.

El mobiliario en las infografías es solamente ilustrativo, por lo tanto, no deben considerarse parte del contrato de la compraventa. El equipamiento de las viviendas será el indicado en la correspondiente memoria de calidades anexo al contrato de compraventa.

Los acabados, calidades, colores, equipamiento, aparatos sanitarios, muebles de cocina, apertura de puertas pueden no parecerse a los definitivos ya que son una aproximación ilustrativa.

RIVIERA BAY

BY NOVAL PROPERTIES

Unidad: Apartamento A-501



Superficies

Tipología: 5

Nivel: 5

Habitaciones: 3

Area Apartamento M²: 141.85

Area De Terraza M²: 0.00

Area Comun M²: 15.25

Roof Terrace M²: 89.42

Total M²: 246.52

Jacuzzi: Si

Localización



ESCALA GRÁFICA:

0 0.8 1.5 3.8 1:75
m.

El promotor, se reserva el derecho a efectuar durante el transcurso de la ejecución de las obras las modificaciones del proyecto que fueran imprescindibles y más eficientes por motivos de orden técnico, legal o comercial, u ordenadas por cualquier administración u organismo público.

La Documentación es única y exclusivamente informativa y no contiene carácter contractual.

Las infografías de las fachadas, elementos comunes y restantes espacios son orientativas, y también podrán ser objeto de modificación en los proyectos técnicos.

El mobiliario en las infografías es solamente ilustrativo, por lo tanto, no deben considerarse parte del contrato de la compraventa. El equipamiento de las viviendas será el indicado en la correspondiente memoria de calidades anexo al contrato de compraventa.

Los acabados, calidades, colores, equipamiento, aparatos sanitarios, muebles de cocina, apertura de puertas pueden no parecerse a los definitivos ya que son una aproximación ilustrativa.

RIVIERA BAY

BY NOVAL PROPERTIES

Unidad: Apartamento A-502



Superficies

Tipología: 4

Nivel: 5

Habitaciones: 2

Area Apartamento M²: 117.60

Area De Terraza M²: 0.00

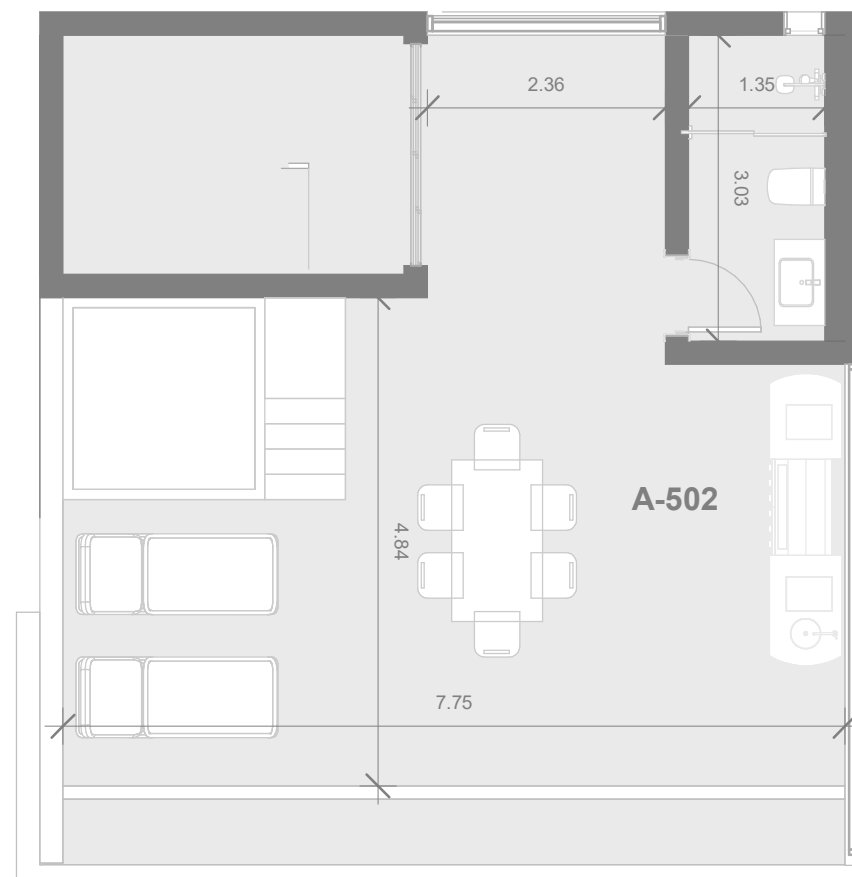
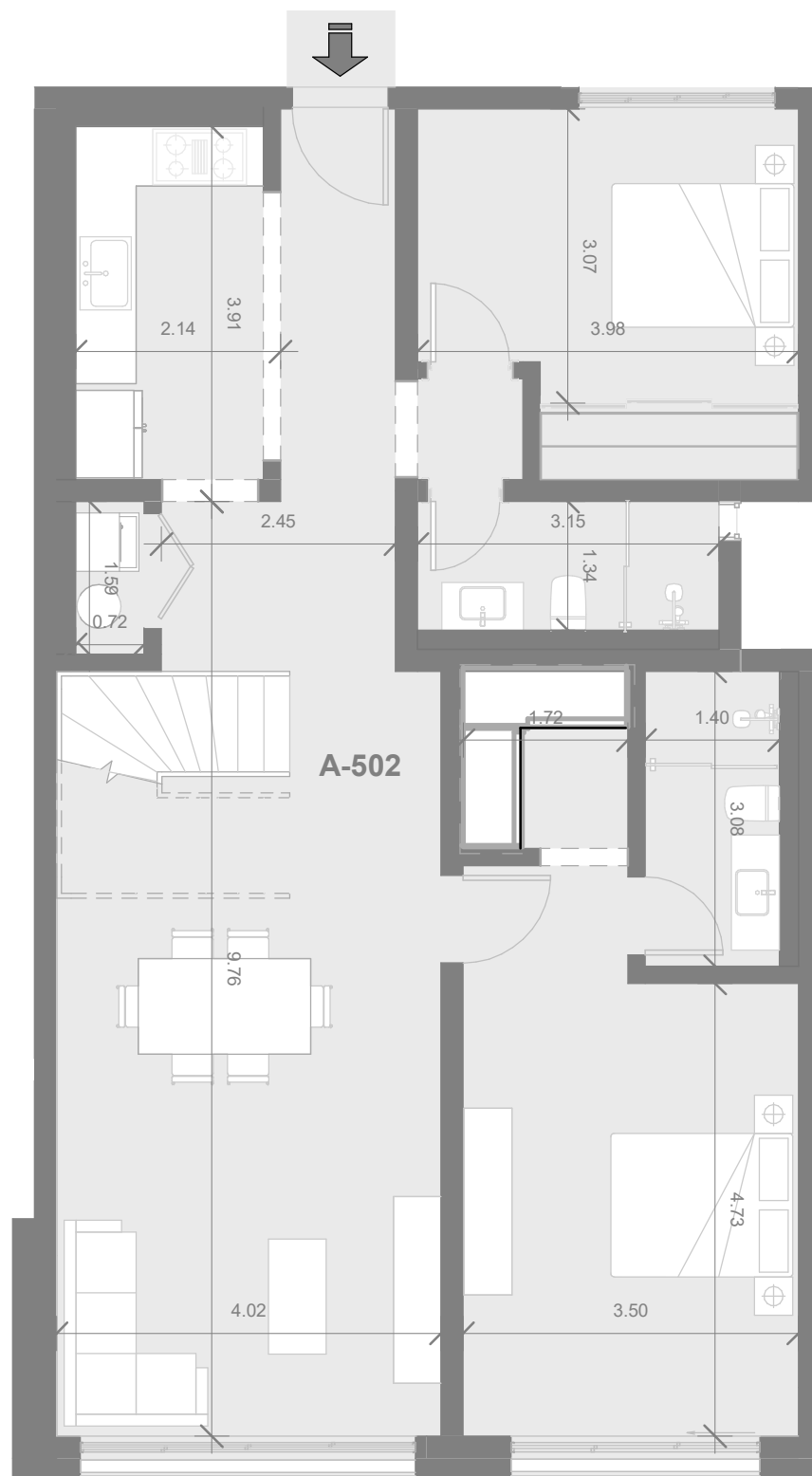
Area Comun M²: 15.25

Roof Terrace M²: 65.35

Total M²: 198.20

Jacuzzi: Si

Localización



ESCALA GRÁFICA:

0 0.8 1.5 3.8 57:1
m.

El promotor, se reserva el derecho a efectuar durante el transcurso de la ejecución de las obras las modificaciones del proyecto que fueran imprescindibles y más eficientes por motivos de orden técnico, legal o comercial, u ordenadas por cualquier administración u organismo público.

La Documentación es única y exclusivamente informativa y no contiene carácter contractual.

Las infografías de las fachadas, elementos comunes y restantes espacios son orientativas, y también podrán ser objeto de modificación en los proyectos técnicos.

El mobiliario en las infografías es solamente ilustrativo, por lo tanto, no deben considerarse parte del contrato de la compraventa. El equipamiento de las viviendas será el indicado en la correspondiente memoria de calidades anexo al contrato de compraventa.

Los acabados, calidades, colores, equipamiento, aparatos sanitarios, muebles de cocina, apertura de puertas pueden no parecerse a los definitivos ya que son una aproximación ilustrativa.