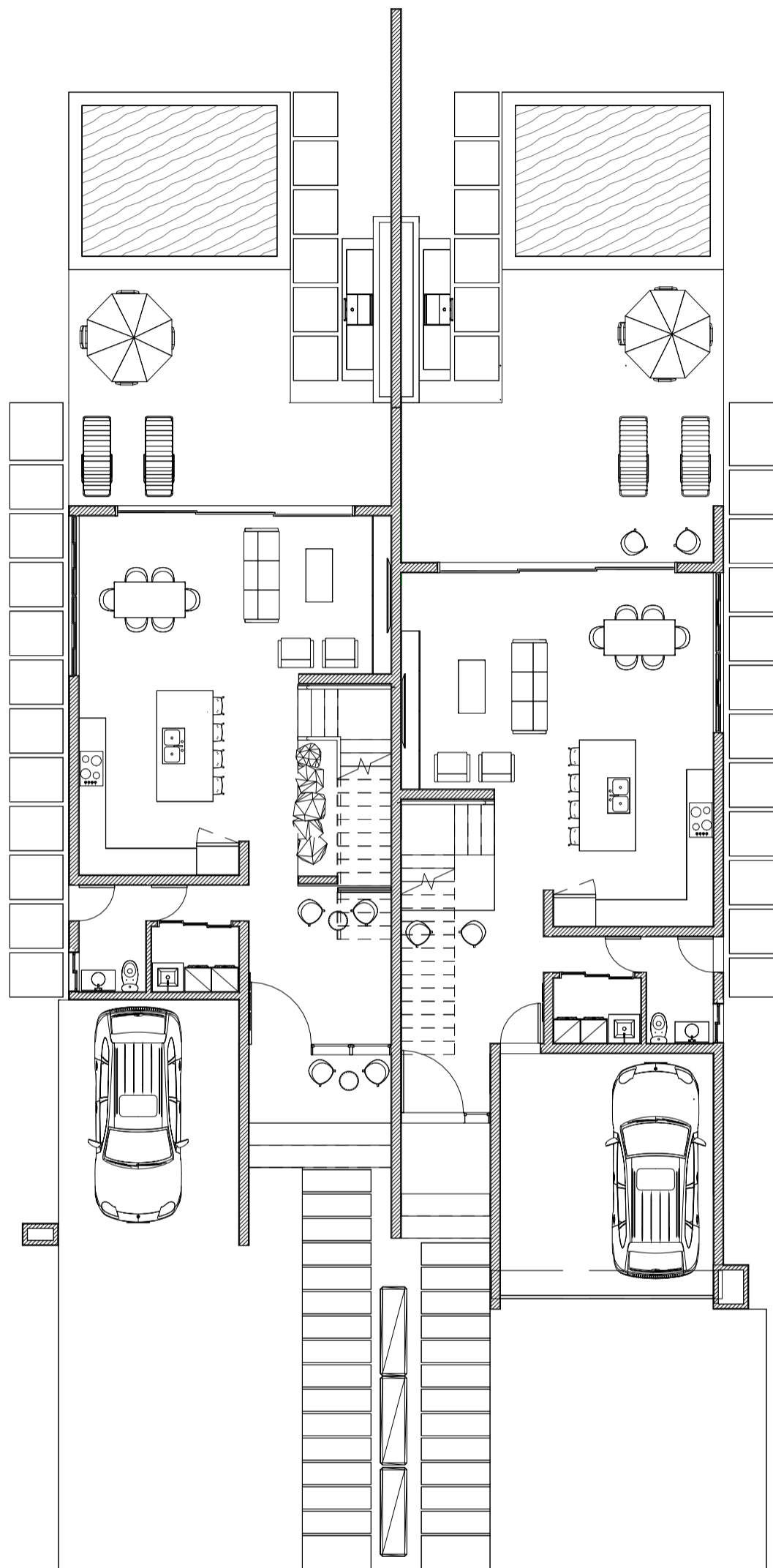


DUPLEX - VILLAS MURU



1 Planta Arquitectonica - Nivel 1
1 : 125

NOTA:
PARA MÁS INFORMACIÓN POR FAVOR
CONTACTAR CON UN REPRESENTANTE.

LOS DISEÑOS DE LAS UNIDADES ESTÁN
SUJETOS A CAMBIOS SIN AVISO. CERTIFIQUE
CON NUESTRO EQUIPO INMOBILIARIO PARA
LAS ÚLTIMAS ITERACIONES DE LAS UNIDADES.

DUPLEX - VILLAS MURU



UNIDAD:
3 HABS
3.5 BAÑOS
3 PARQUEOS

INTERIOR
124.59m² | 132.32m²

EXTERIOR
90.03m² | 81.20m²

TOTAL NIVEL
214.62m² | 213.52m²

TOTAL APTO
335.41m² | 341.11m²

DUPLEX - VILLAS MURU



1 Planta Arquitectonica- Nivel 2
1:75

NOTA:
PARA MÁS INFORMACIÓN POR FAVOR
CONTACTAR CON UN REPRESENTANTE.

LOS DISEÑOS DE LAS UNIDADES ESTÁN
SUJETOS A CAMBIOS SIN AVISO. CERTIFIQUE
CON NUESTRO EQUIPO INMOBILIARIO PARA
LAS ÚLTIMAS ITERACIONES DE LAS UNIDADES.

DUPLEX - VILLAS MURU

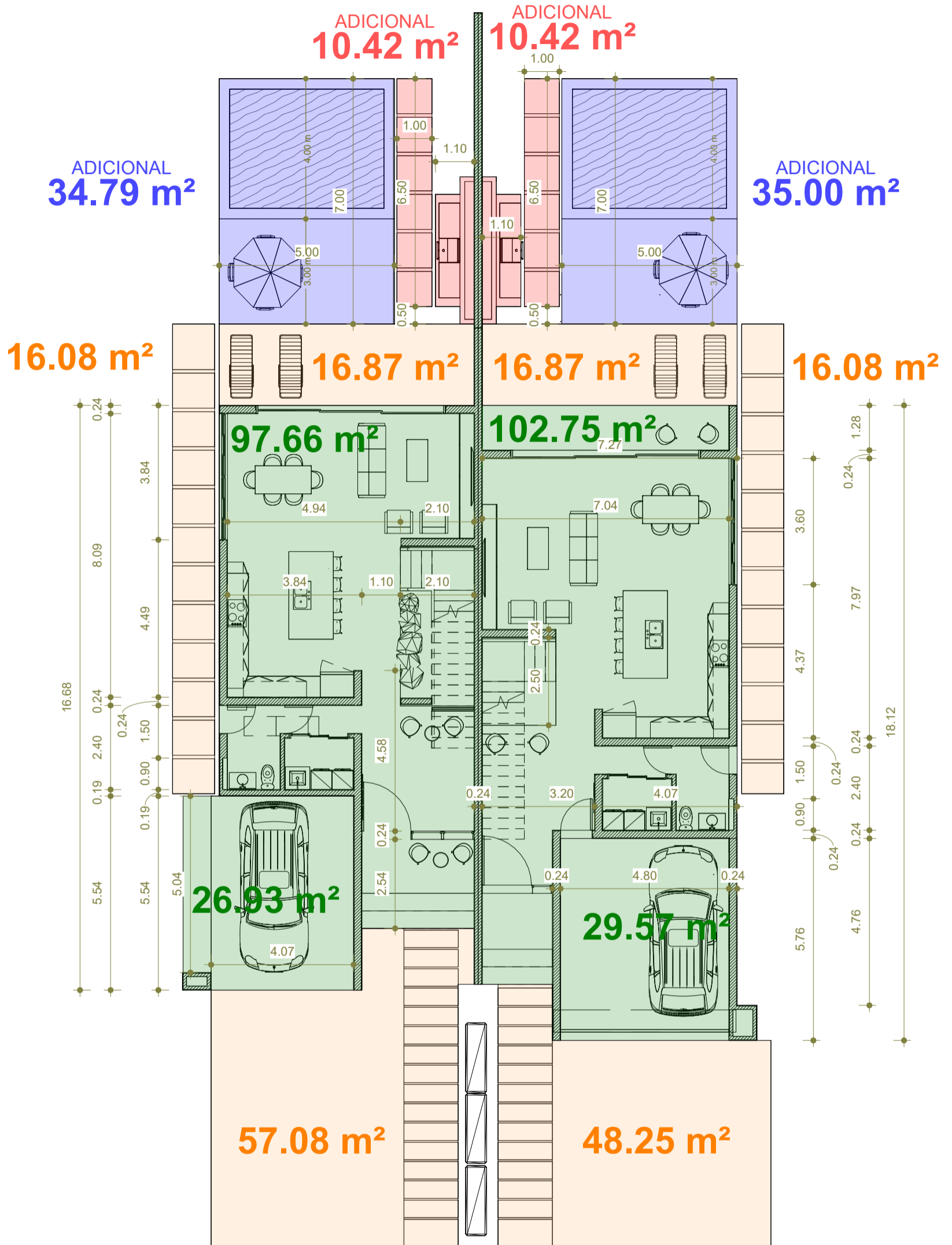
MORADA
DEVELOPMENT GROUP

UNIDAD:
3 HABS
3.5 BAÑOS
3 PARQUEOS

INTERIOR
N/A
EXTERIOR
N/A

TOTAL NIVEL
120.79m² | 127.59m²
TOTAL APTO
335.41m² | 341.11m²

DUPLEX - VILLAS MURU



1 Planta Dimensionada - Nivel 1
1 : 125

NOTA:
PARA MÁS INFORMACIÓN POR FAVOR CONTACTAR CON UN REPRESENTANTE.

LOS DISEÑOS DE LAS UNIDADES ESTÁN SUJETOS A CAMBIOS SIN AVISO. CERTIFIQUE CON NUESTRO EQUIPO INMOBILIARIO PARA LAS ÚLTIMAS ITERACIONES DE LAS UNIDADES.

DUPLEX - VILLAS MURU



UNIDAD:
3 HABS
3.5 BAÑOS
3 PARQUEOS

INTERIOR
124.59m² | 132.32m²

EXTERIOR
90.03m² | 81.20m²

TOTAL NIVEL
214.62m² | 213.52m²

TOTAL APTO
335.41m² | 341.11m²

