



**DANZZA
LUXURY RESIDENCES**
CAP CANA

APARTAMENTO/S:

101

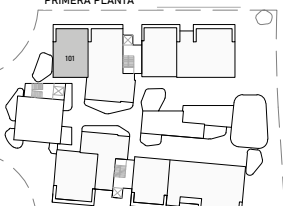
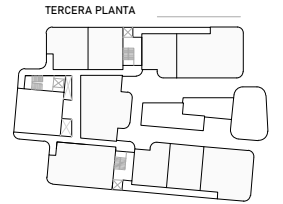
- 1 HABITACION/ES
- 1.5 BAÑO/S
- 1 PARQUEO
- 1 LOCKER/S (≈ 4,00M2)

INTERIOR: 74.30 M²
EXTERIOR: 24.29 M²
TOTAL: 98.59 M²

PARA MÁS INFORMACIÓN POR FAVOR
CONTACTAR CON UN REPRESENTANTE.

LOS DISEÑOS DE ESTAS UNIDADES SE ENCUENTRAN
SUJETOS A CANCELACIÓN SIN AVISO PREVIAMENTE
CON NUESTRO EQUIPO DE INMOBILIARIAS PARA
LAS ÚLTIMAS ITERACIONES DE LAS UNIDADES.

NOTA: PLANO NO A ESCALA



VENDEDIDO





**DANZZA
LUXURY RESIDENCES**
CAP CANA

APARTAMENTO/S:
102

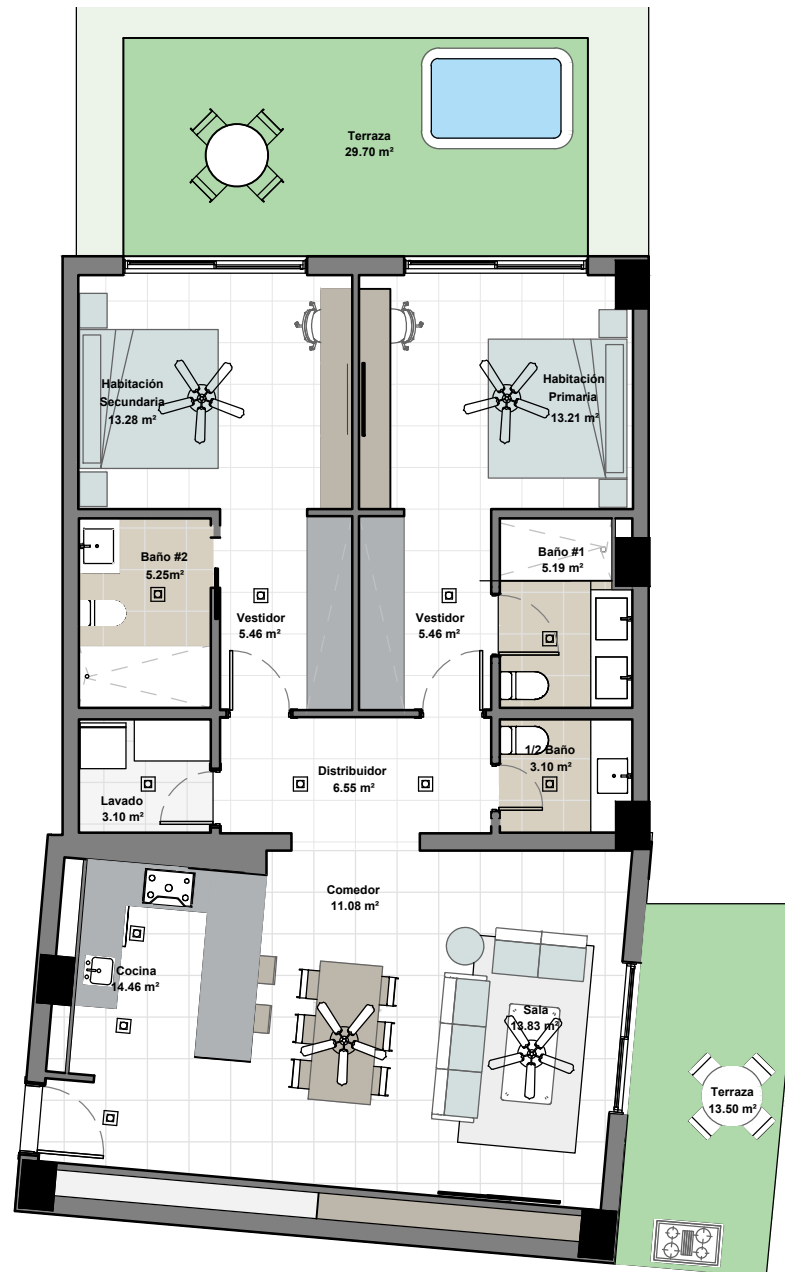
2 HABITACION/ES
2.5 BAÑO/S
1 PARQUEO/S Nº11
1 LOCKER/S Nº 2

INTERIOR: 120.20 M²
EXTERIOR: 43.20 M²
TOTAL: 163.40 M²
TOTAL CON LOCKER/S Y
PARQUEO/S: 181.48 M²

PARA MÁS INFORMACIÓN POR FAVOR
CONTACTAR CON UN REPRESENTANTE.

LOS DISEÑOS DE LAS UNIDADES ESTÁN
SUJETOS A CAMBIOS SIN AVISO. CERTIFIQUE
CON NUESTRO EQUIPO INMOBILIARIO PARA
LAS ÚLTIMAS ITERACIONES DE LAS UNIDADES.

NOTA: PLANO NO A ESCALA



SEXTA PLANTA



QUINTA PLANTA



CUARTA PLANTA



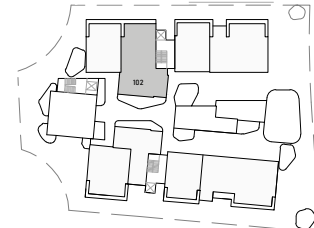
TERCERA PLANTA



SEGUNDA PLANTA



PRIMERA PLANTA





**DANZZA
LUXURY RESIDENCES**

CAP CANA

APARTAMENTO/S:

103

1 HABITACION/ES

1.5 BAÑO/S

1 PARQUEO/S Nº8

1 LOCKER/S Nº17

INTERIOR: 71.73 M²

EXTERIOR: 37.58 M²

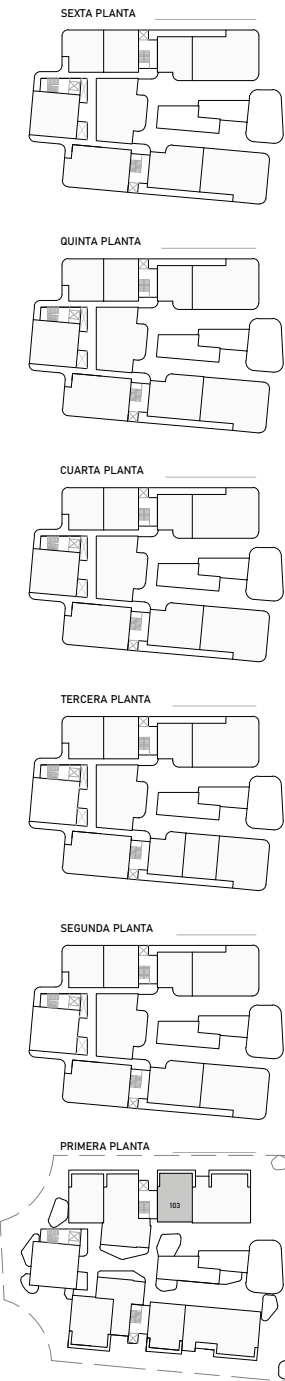
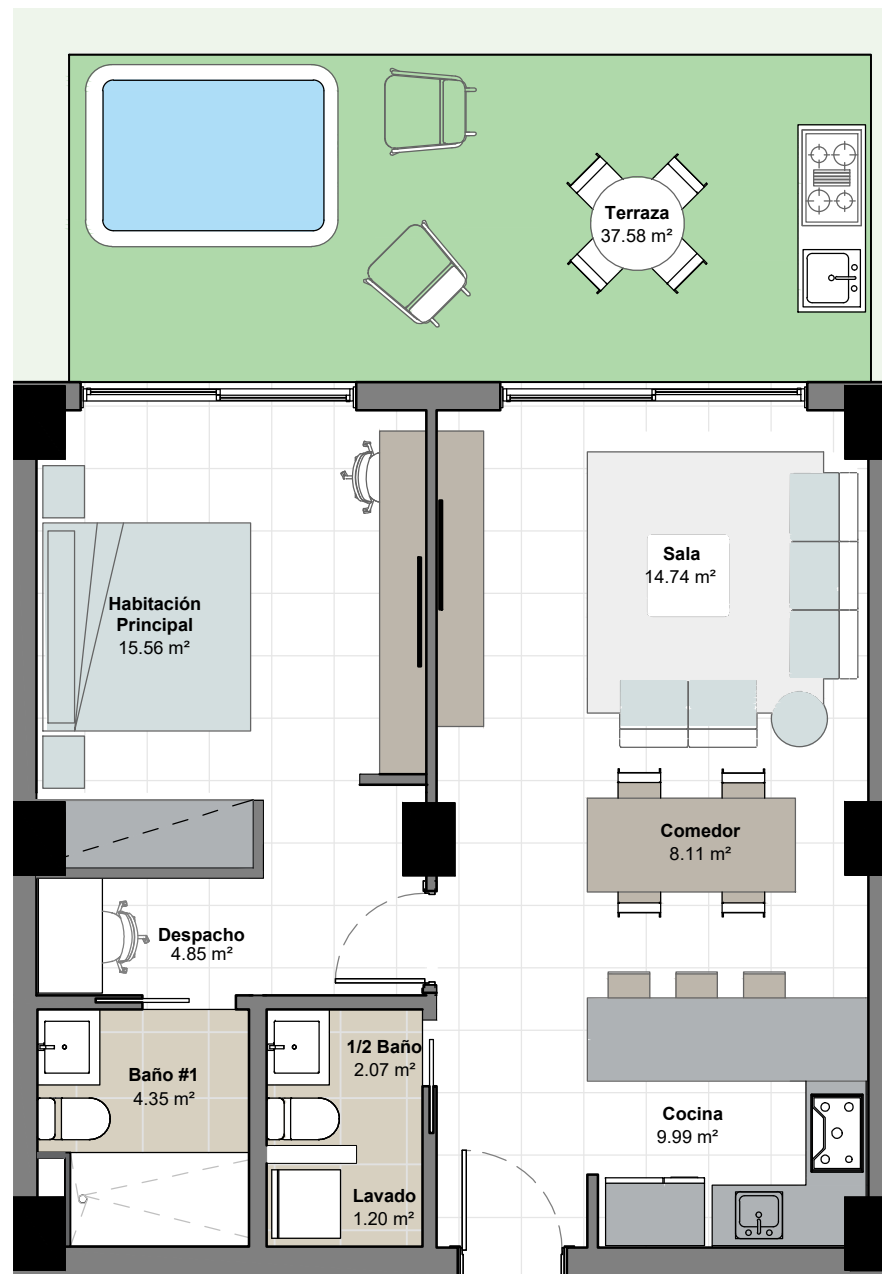
TOTAL: 109.31 M²

TOTAL CON LOCKER/S Y
PARQUEO/S: 124.81M²

PARA MÁS INFORMACIÓN POR FAVOR
CONTACTAR CON UN REPRESENTANTE.

LOS DISEÑOS DE LAS UNIDADES ESTÁN
SUJETOS A CAMBIOS SIN AVISO. CERTIFIQUE
CON NUESTRO EQUIPO INMOBILIARIO PARA
LAS ÚLTIMAS ITERACIONES DE LAS UNIDADES.

NOTA: PLANO NO A ESCALA





**DANZA
LUXURY RESIDENCES**

CAP CANA

APARTAMENTO/S:
104

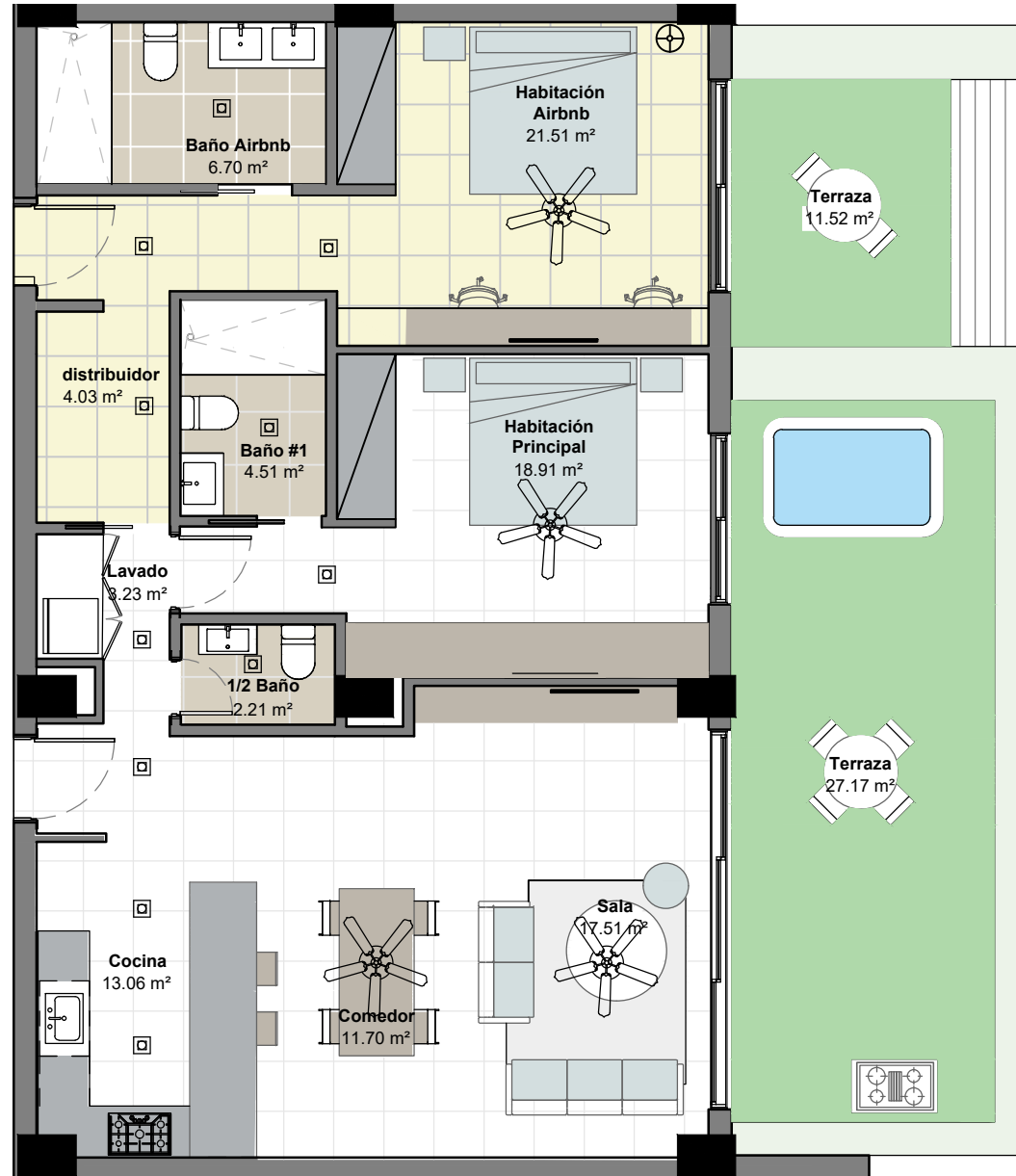
2 HABITACION/ES
2.5 BAÑO/S
1 PARQUEO/S Nº 61
1 LOCKER/S Nº 36

INTERIOR: 121.26 M²
EXTERIOR: 38.69 M²
TOTAL: 159.95 M²

PARA MÁS INFORMACIÓN POR FAVOR
CONTACTAR CON UN REPRESENTANTE.

LOS DISEÑOS DE LAS UNIDADES ESTÁN
SUJETOS A CAMBIOS SIN AVISO. CERTIFIQUE
CON NUESTRO EQUIPO INMOBILIARIO PARA
LAS ÚLTIMAS ITERACIONES DE LAS UNIDADES.

NOTA: PLANO NO A ESCALA



SEXTA PLANTA



QUINTA PLANTA



CUARTA PLANTA



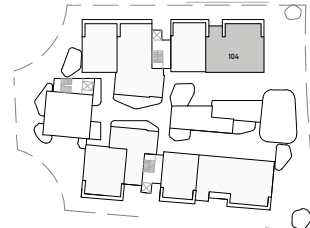
TERCERA PLANTA



SEGUNDA PLANTA



PRIMERA PLANTA





DANZZA LUXURY RESIDENCES

CAP CANA

APARTAMENTO/S:

105

3 HABITACION/ES

3.5 BAÑO/S

2 PARQUEO/S Nº 54 y 62

1 LOCKER/S Nº 50

INTERIOR: 157.30 M²

EXTERIOR: 60.96 M²

TOTAL: 218.26 M²

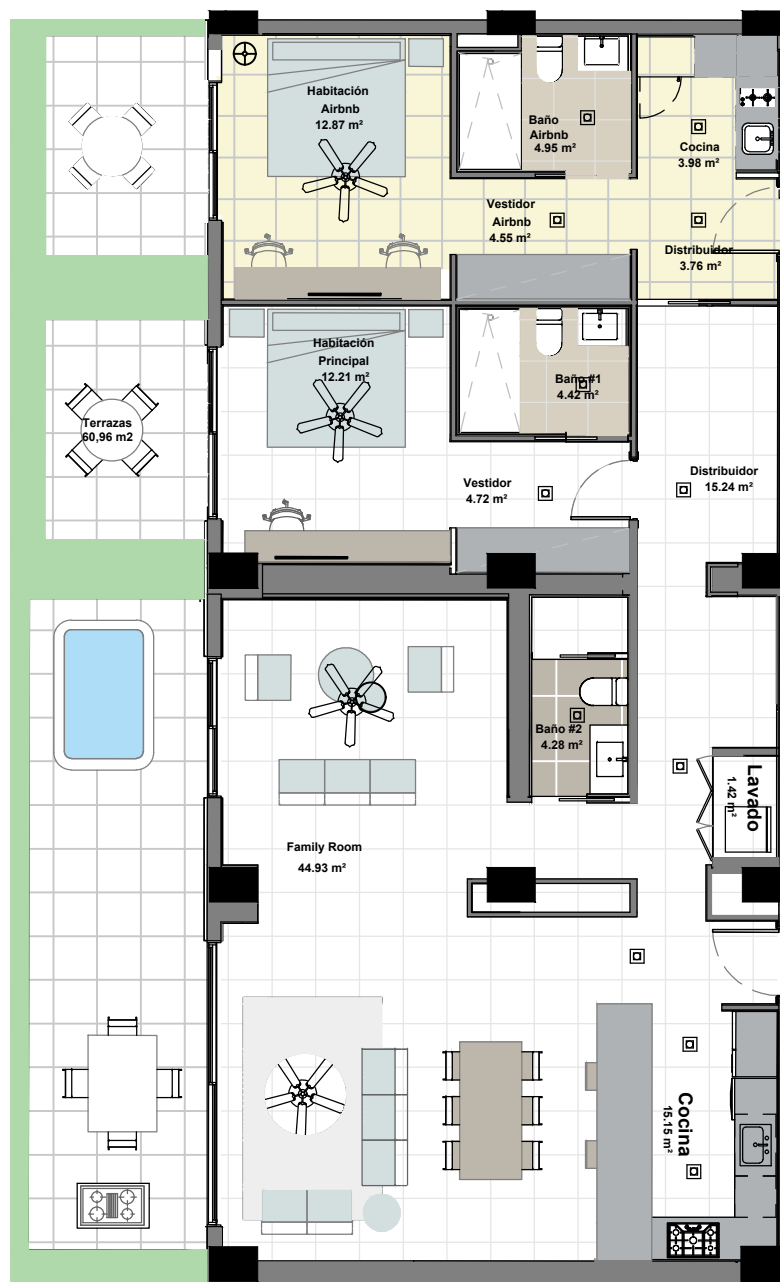
TOTAL CON LOCKER/S Y

PARQUEO/S: 248.41M²

PARA MÁS INFORMACIÓN POR FAVOR
CONTACTAR CON UN REPRESENTANTE.

LOS DISEÑOS DE LAS UNIDADES ESTÁN
SUJETOS A CAMBIOS SIN AVISO. CERTIFIQUE
CON NUESTRO EQUIPO INMOBILIARIO PARA
LAS ÚLTIMAS ITERACIONES DE LAS UNIDADES.

NOTA: PLANO NO A ESCALA



SEXTA PLANTA



QUINTA PLANTA



CUARTA PLANTA



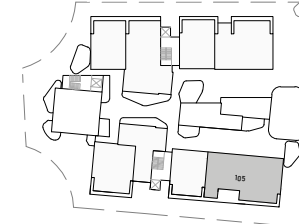
TERCERA PLANTA



SEGUNDA PLANTA



PRIMERA PLANTA





**DANZZA
LUXURY RESIDENCES**
CAP CANA

APARTAMENTO/S:

106

1 HABITACION/ES

1.5 BAÑO/S

1 PARQUEO/S Nº 37

1 LOCKER/S Nº 32 (2,91 M2)

INTERIOR: 71.81 M²

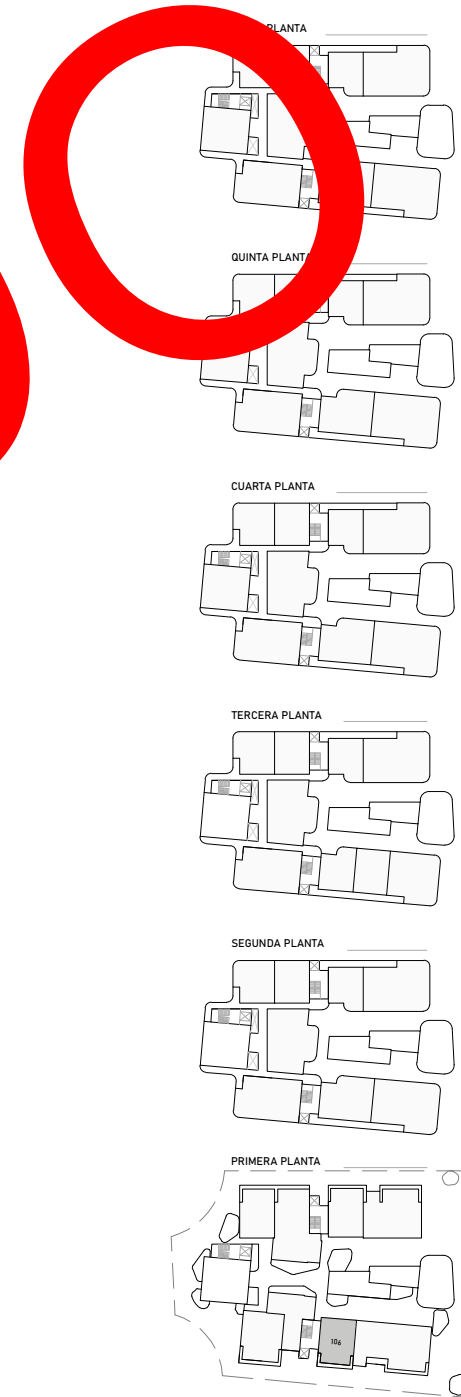
EXTERIOR: 16.74 M²

TOTAL: 88.55 M²

PARA MÁS INFORMACIÓN POR FAVOR
CONTACTAR CON UN REPRESENTANTE.

LOS DISEÑOS DE LAS UNIDADES ESTÁN
SUJETOS A CAMBIOS SIN AVISO. CERTIFIQUE
CON NUESTRO EQUIPO INMOBILIARIO PARA
LAS ÚLTIMAS ITERACIONES DE LAS UNIDADES.

NOTA: PLANO NO A ESCALA





DANZZA LUXURY RESIDENCES

CAP CANA

APARTAMENTO/S:

107

1 HABITACION/ES

1.5 BAÑO/S

1 PARQUEO/S Nº 9

1 LOCKER/S Nº 31

INTERIOR: 80.53 M²

EXTERIOR: 27.33 M²

TOTAL: 107.86 M²

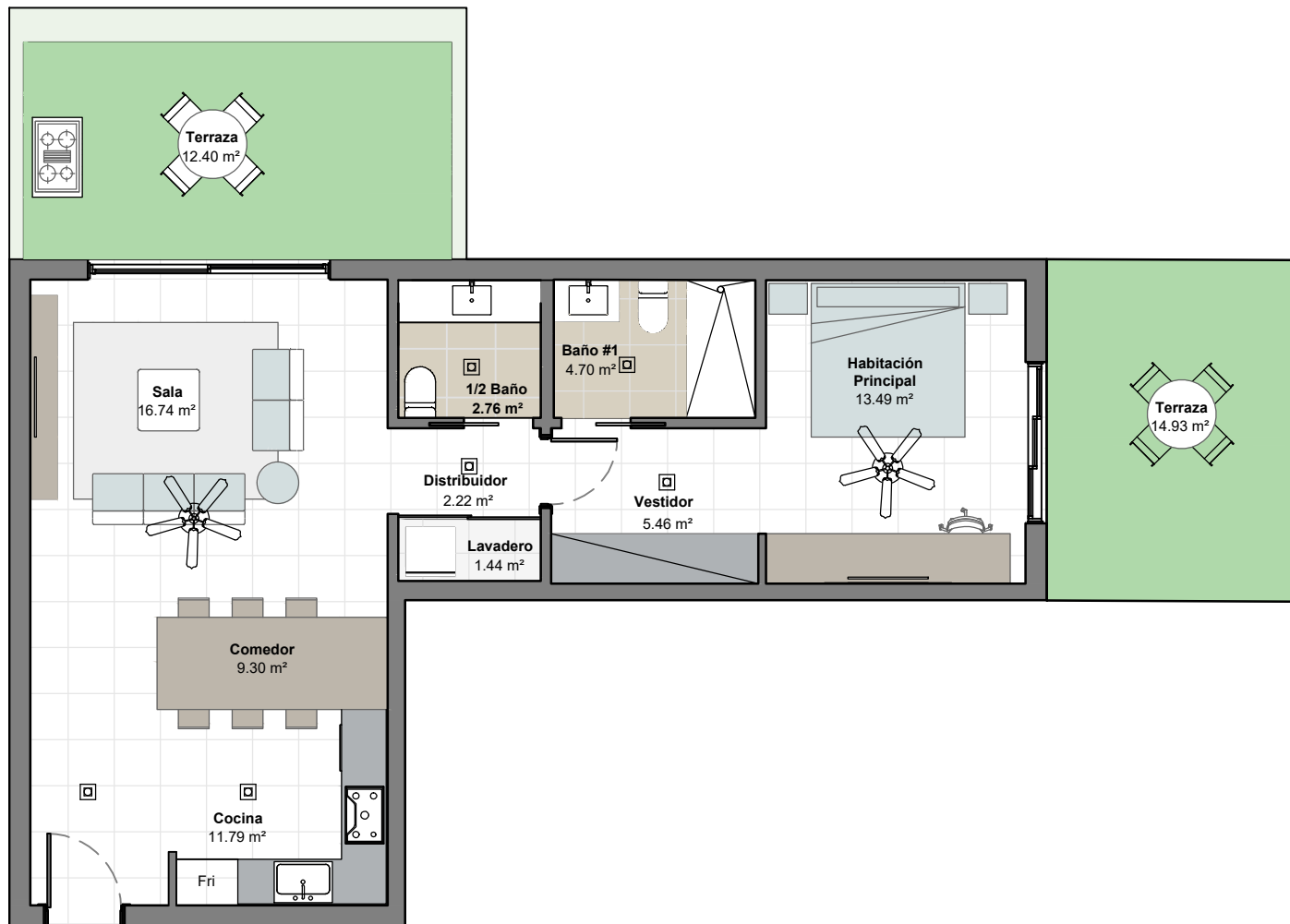
TOTAL CON LOCKER/S Y

PARQUEO/S: 123.31M²

PARA MÁS INFORMACIÓN POR FAVOR
CONTACTAR CON UN REPRESENTANTE.

LOS DISEÑOS DE LAS UNIDADES ESTÁN
SUJETOS A CAMBIOS SIN AVISO. CERTIFIQUE
CON NUESTRO EQUIPO INMOBILIARIO PARA
LAS ÚLTIMAS ITERACIONES DE LAS UNIDADES.

NOTA: PLANO NO A ESCALA



SEXTA PLANTA



QUINTA PLANTA



CUARTA PLANTA



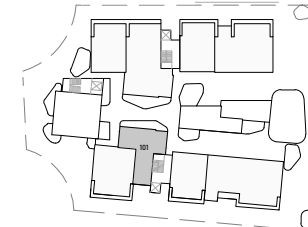
TERCERA PLANTA



SEGUNDA PLANTA



PRIMERA PLANTA





**DANZZA
LUXURY RESIDENCES**
CAP CANA

APARTAMENTO/S:
108

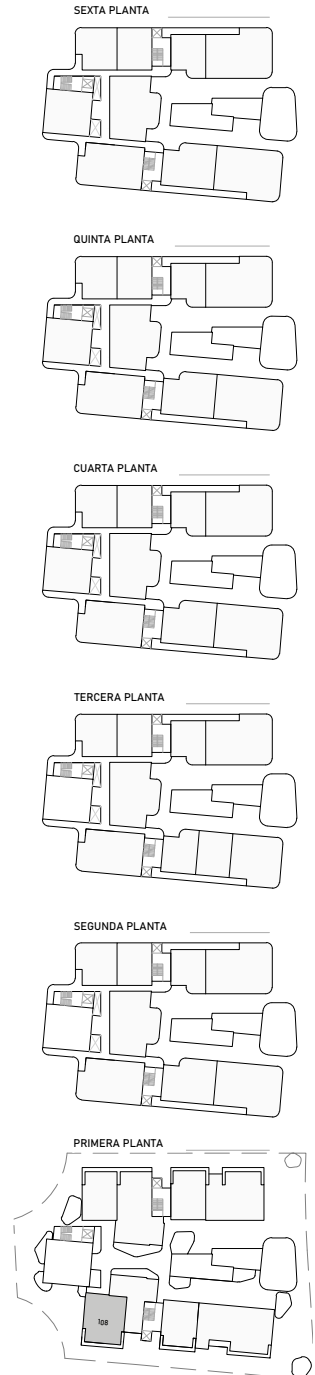
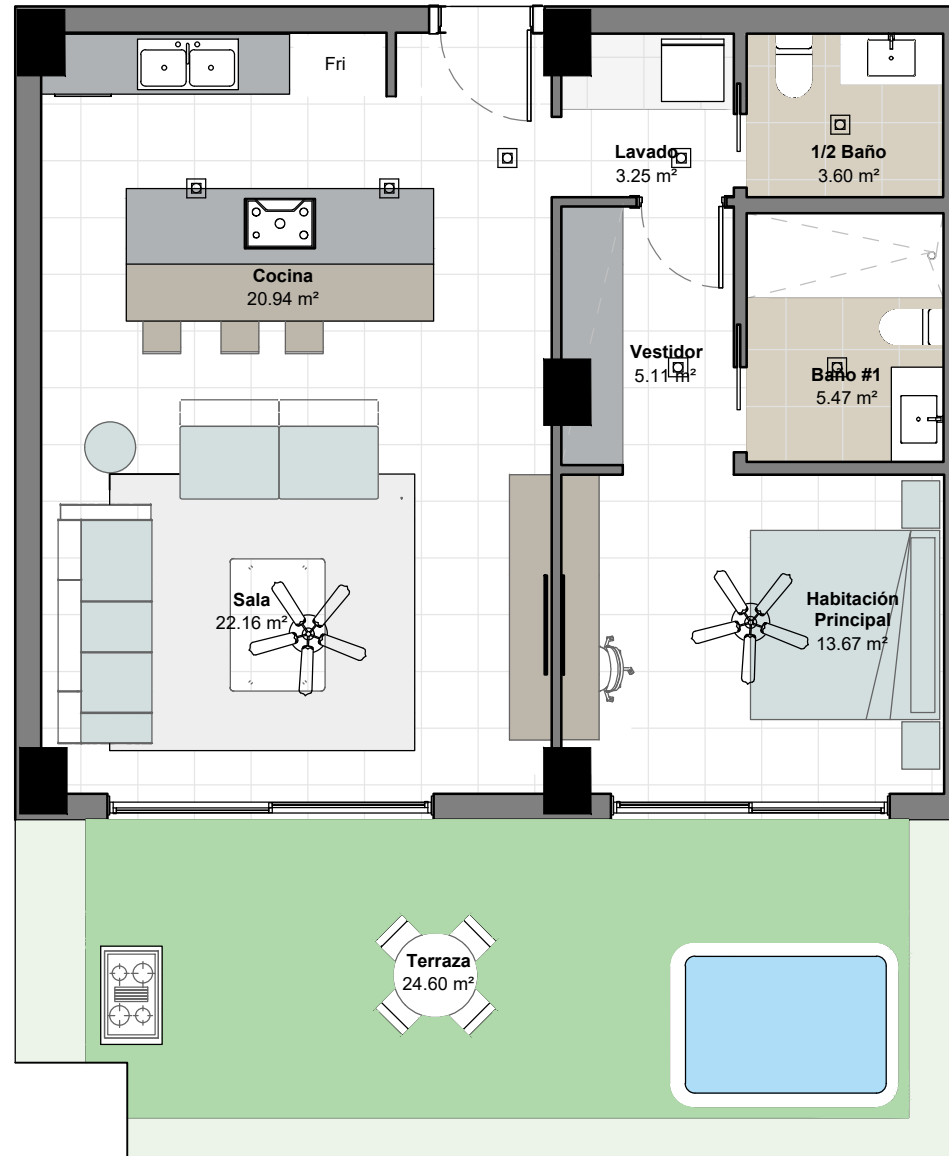
1 HABITACIONES
1.5 BAÑO/S
1 PARQUEO/S Nº 58
1 LOCKER/S Nº 38

INTERIOR: 85.14 M²
EXTERIOR: 24.60 M²
TOTAL: 109.74 M²
TOTAL CON LOCKER/S Y
PARQUEO/S: 125.94M²

PARA MÁS INFORMACIÓN POR FAVOR
CONTACTAR CON UN REPRESENTANTE.

LOS DISEÑOS DE LAS UNIDADES ESTÁN
SUJETOS A CAMBIOS SIN AVISO. CERTIFIQUE
CON NUESTRO EQUIPO INMOBILIARIO PARA
LAS ÚLTIMAS ITERACIONES DE LAS UNIDADES.

NOTA: PLANO NO A ESCALA





**DANZZA
LUXURY RESIDENCES**
CAP CANA

APARTAMENTO/S:
201

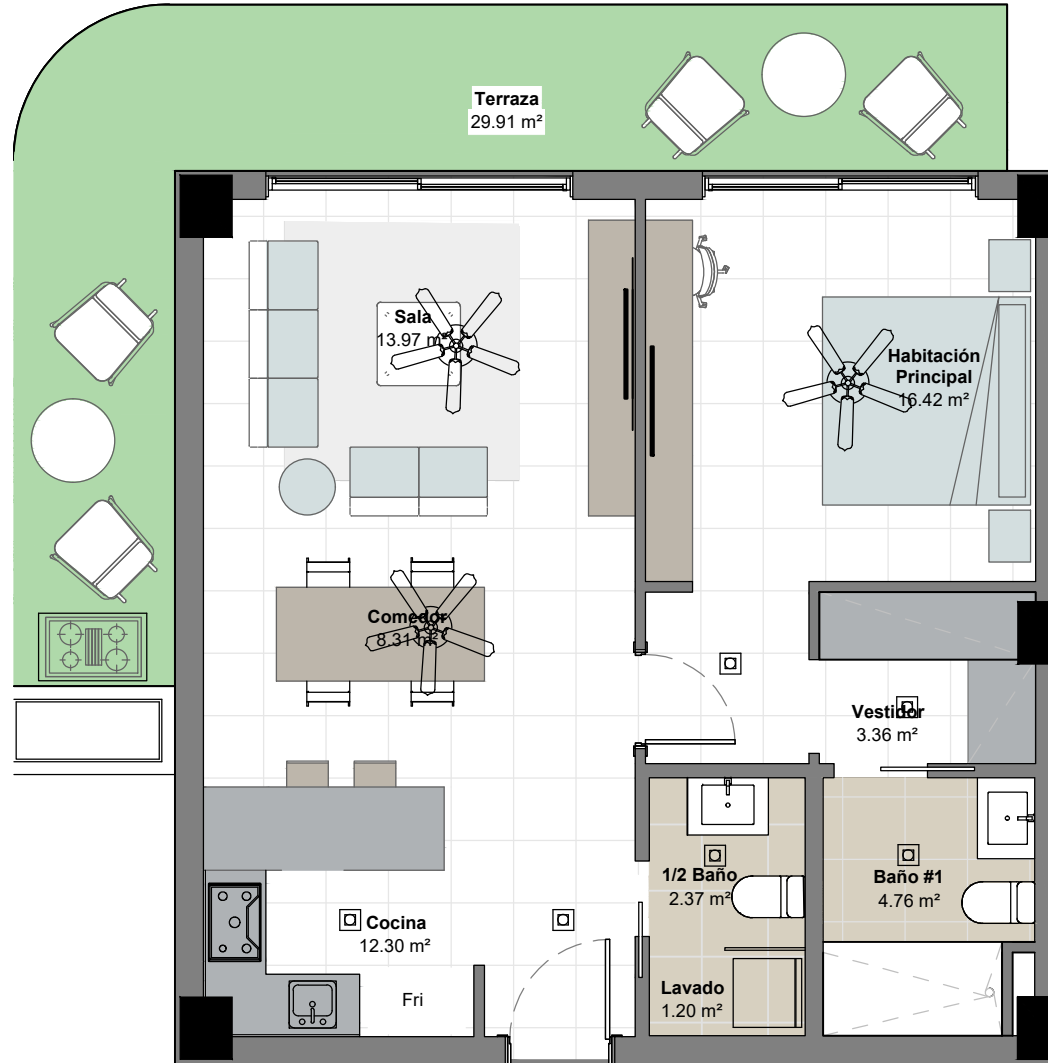
1 HABITACION/ES
1.5 BAÑO/S
1 PARQUEO/S Nº 33
1 LOCKER/S Nº 4

INTERIOR: 73.10 M²
EXTERIOR: 29.91 M²
TOTAL: 103.01 M²
TOTAL CON LOCKER/S Y
PARQUEO/S: 120,31 M²

PARA MÁS INFORMACIÓN POR FAVOR
CONTACTAR CON UN REPRESENTANTE.

LOS DISEÑOS DE LAS UNIDADES ESTÁN
SUJETOS A CAMBIOS SIN AVISO. CERTIFIQUE
CON NUESTRO EQUIPO INMOBILIARIO PARA
LAS ÚLTIMAS ITERACIONES DE LAS UNIDADES.

NOTA: PLANO NO A ESCALA



SEXTA PLANTA



QUINTA PLANTA



CUARTA PLANTA



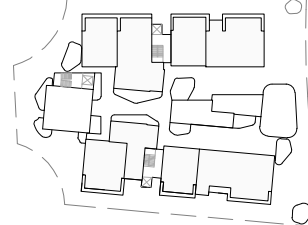
TERCERA PLANTA



SEGUNDA PLANTA



PRIMERA PLANTA





**DANZZA
LUXURY RESIDENCES**
CAP CANA

APARTAMENTO/S:

202

1 HABITACION/ES

1.5 BAÑO/S

1 PARQUEO/S Nº 12

1 LOCKER/S Nº 3

INTERIOR: 71.73 M²

EXTERIOR: 13.62 M²

TOTAL: 85.35 M²

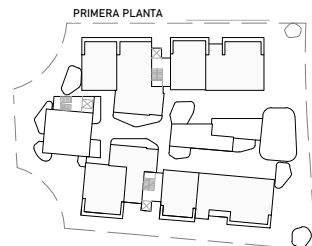
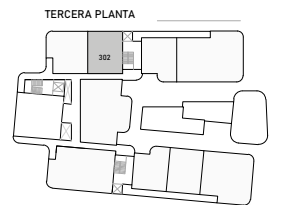
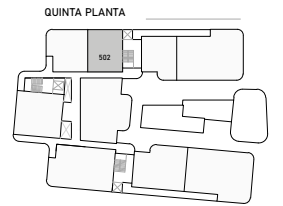
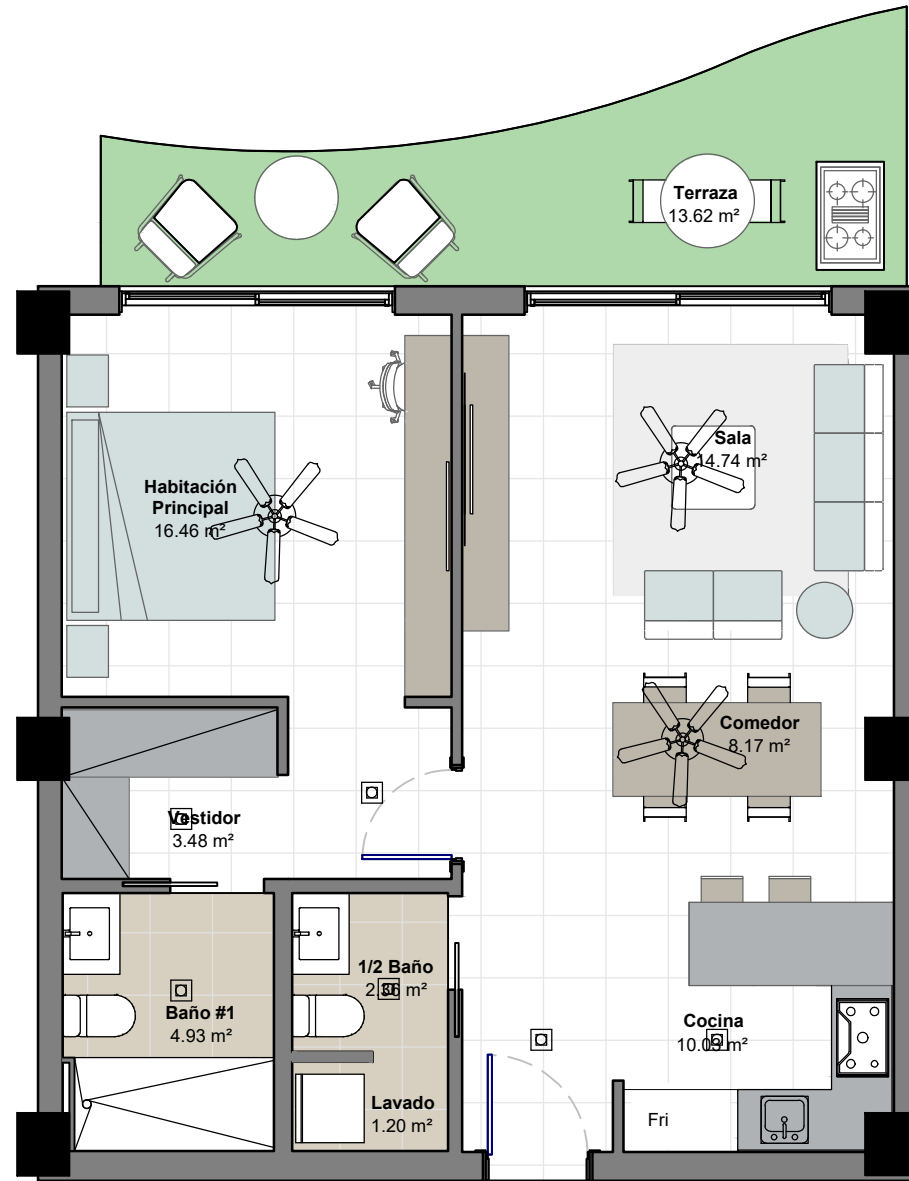
TOTAL CON LOCKER/S Y

PARQUEO/S: 100.85 M²

PARA MÁS INFORMACIÓN POR FAVOR
CONTACTAR CON UN REPRESENTANTE.

LOS DISEÑOS DE LAS UNIDADES ESTÁN
SUJETOS A CAMBIOS SIN AVISO. CERTIFIQUE
CON NUESTRO EQUIPO INMOBILIARIO PARA
LAS ÚLTIMAS ITERACIONES DE LAS UNIDADES.

NOTA: PLANO NO A ESCALA





**DANZZA
LUXURY RESIDENCES**

CAP CANA

APARTAMENTO/S:

203

1 HABITACION/ES

1.5 BAÑO/S

1 PARQUEO/S Nº 18

1 LOCKER/S Nº 42

INTERIOR: 71.73 M²

EXTERIOR: 17.75 M²

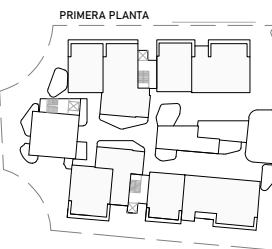
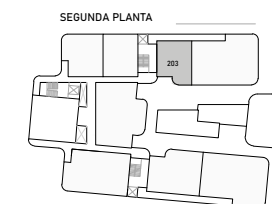
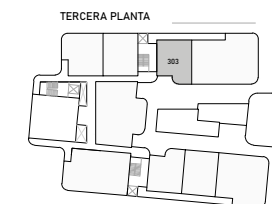
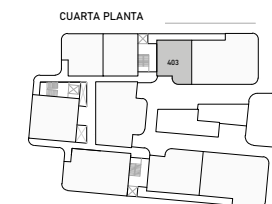
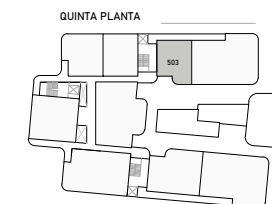
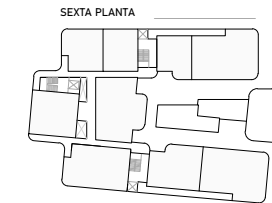
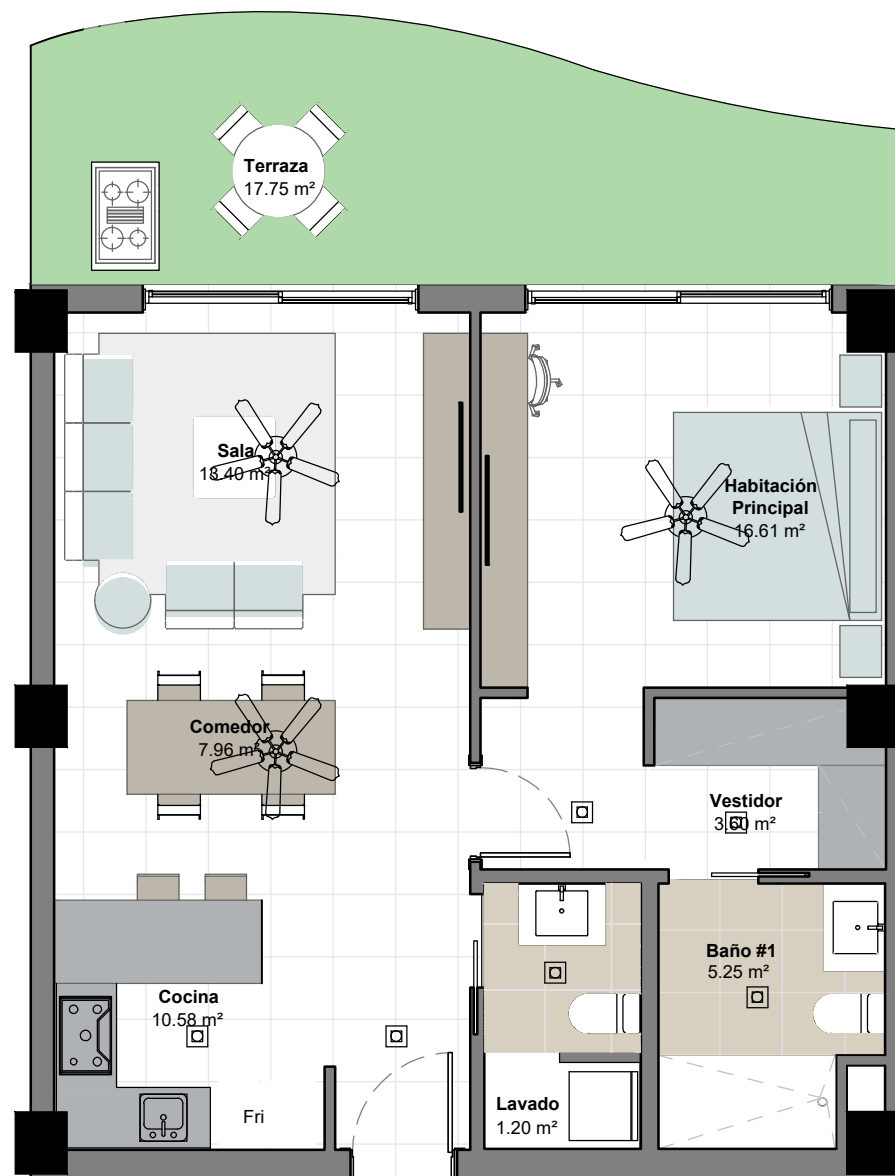
TOTAL: 89.48 M²

TOTAL CON LOCKER/S Y
PARQUEO/S: 106.18M²

PARA MÁS INFORMACIÓN POR FAVOR
CONTACTAR CON UN REPRESENTANTE.

LOS DISEÑOS DE LAS UNIDADES ESTÁN
SUJETOS A CAMBIOS SIN AVISO. CERTIFIQUE
CON NUESTRO EQUIPO INMOBILIARIO PARA
LAS ÚLTIMAS ITERACIONES DE LAS UNIDADES.

NOTA: PLANO NO A ESCALA





DANZZA LUXURY RESIDENCES

CAP CANA

APARTAMENTO/S:

204

2 HABITACION/ES + SERVICIO

2.5 BAÑO/S

2 PARQUEO/S N° 38 Y 48

1 LOCKER/S N° 29

INTERIOR: 129.99 M²

EXTERIOR: 59.51 M²

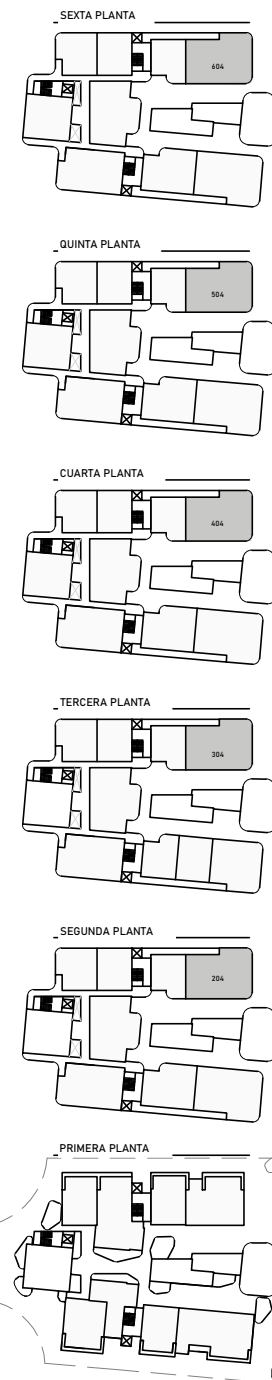
TOTAL: 189.50 M²

TOTAL CON LOCKER/S Y
PARQUEO/S: 221.10 M²

PARA MÁS INFORMACIÓN POR FAVOR
CONTACTAR CON UN REPRESENTANTE.

LOS DISEÑOS DE LAS UNIDADES ESTÁN
SUJETOS A CAMBIOS SIN AVISO. CERTIFIQUE
CON NUESTRO EQUIPO INMOBILIARIO PARA
LAS ÚLTIMAS ITERACIONES DE LAS UNIDADES.

NOTA: PLANO NO A ESCALA





**DANZZA
LUXURY RESIDENCES**
CAP CANA

APARTAMENTO/S:
205

2 HABITACION/ES + SERVICIO
2.5 BAÑO/S
1 PARQUEO/S N°57

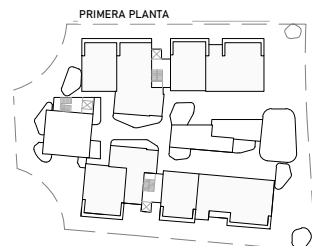
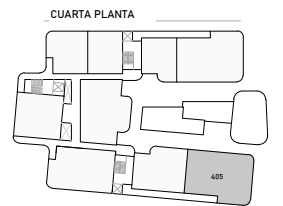
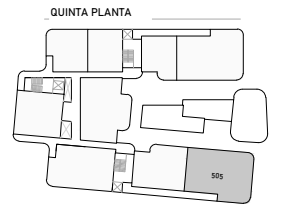
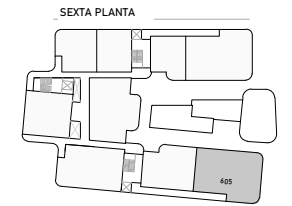
1 LOCKER/S N° 44

INTERIOR: 130.85 M²
EXTERIOR: 61.90 M²
TOTAL: 192.75 M²
TOTAL CON LOCKER/S Y
PARQUEO/S: 208.71M²

PARA MÁS INFORMACIÓN POR FAVOR
CONTACTAR CON UN REPRESENTANTE.

LOS DISEÑOS DE LAS UNIDADES ESTÁN
SUJETOS A CAMBIOS SIN AVISO. CERTIFIQUE
CON NUESTRO EQUIPO INMOBILIARIO PARA
LAS ÚLTIMAS ITERACIONES DE LAS UNIDADES.

NOTA: PLANO NO A ESCALA





**DANZZA
LUXURY RESIDENCES**
CAP CANA

APARTAMENTO/S:

206

2 HABITACION/ES

2.5 BAÑO/S

1 PARQUEO/S

1 LOCKER/S (~3m2)

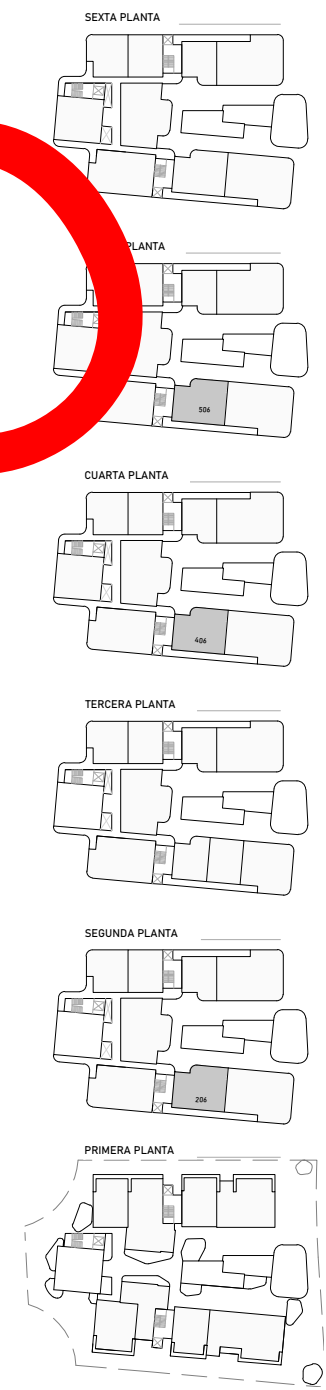
INTERIOR: 109.52 M²

EXTERIOR: 22.72 M²

TOTAL: 132.24 M²

PARA MÁS INFORMACIÓN POR FAVOR CONTACTAR CON UN REPRESENTANTE DE DANZZA. LOS DISEÑOS DE LAS UNIDADES SON SUJETOS A CAMBIOS SIN AVISO. CONSULTAR CON NUESTRO SERVIDOR INMOBILIARIO PARA LAS ÚLTIMAS INFORMACIONES DE LAS UNIDADES.

NOTA: PLANO NO A ESCALA





DANZZA
LUXURY RESIDENCES
CAP CANA

APARTAMENTO/S:
207

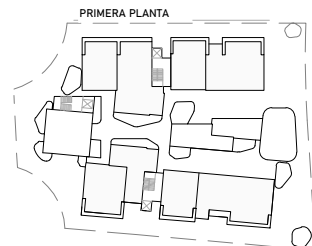
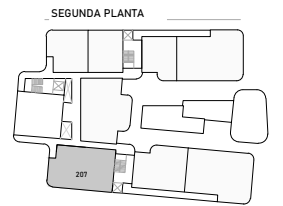
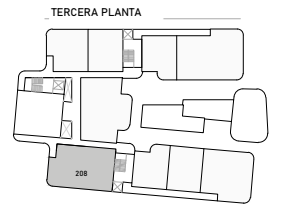
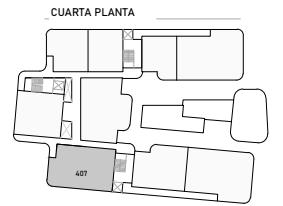
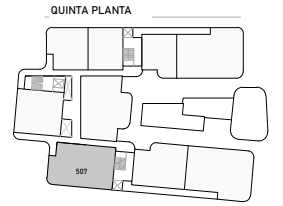
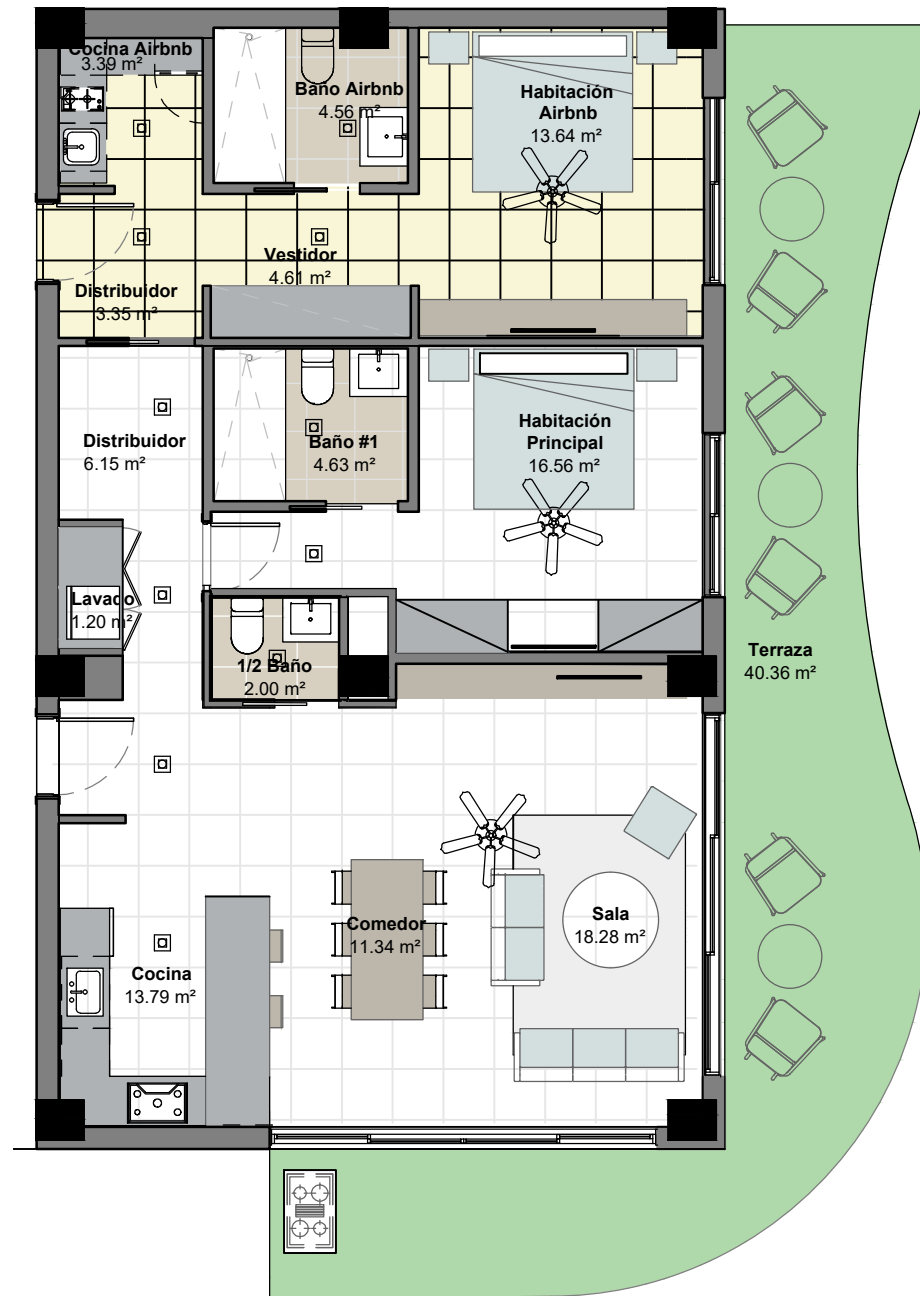
2 HABITACIONES
2.5 BAÑO/S
1 PARQUEO/S N° 34
1 LOCKER/S N° 28

INTERIOR: 122.66 M²
EXTERIOR: 40.36 M²
TOTAL: 163.02 M²
TOTAL CON LOCKER/S Y
PARQUEO/S: 181.32 M²

PARA MÁS INFORMACIÓN POR FAVOR
CONTACTAR CON UN REPRESENTANTE.

LOS DISEÑOS DE LAS UNIDADES ESTÁN
SUJETOS A CAMBIOS SIN AVISO. CERTIFIQUE
CON NUESTRO EQUIPO INMOBILIARIO PARA
LAS ÚLTIMAS ITERACIONES DE LAS UNIDADES.

NOTA: PLANO NO A ESCALA





**DANZZA
LUXURY RESIDENCES**

CAP CANA

APARTAMENTO/S:

208

2 HABITACION/ES + LIVING ROOM

3.5 BAÑO/S

1 PARQUEO/S Nº 55

1 LOCKER/S Nº 37

INTERIOR: 149.08 M²

EXTERIOR: 25.10 M²

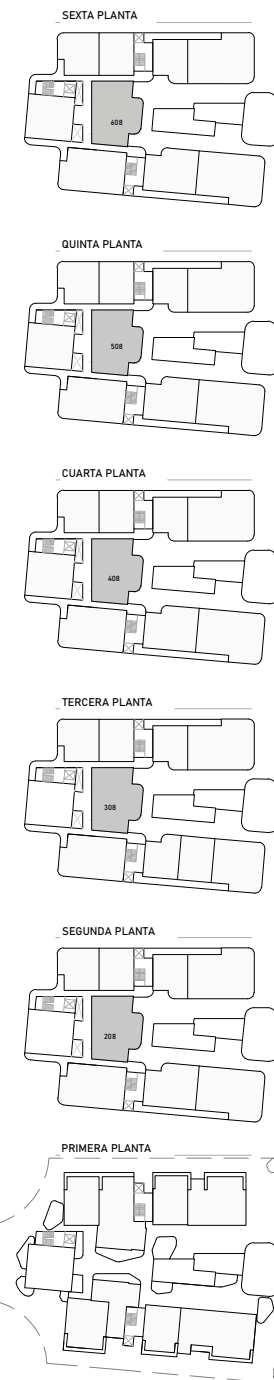
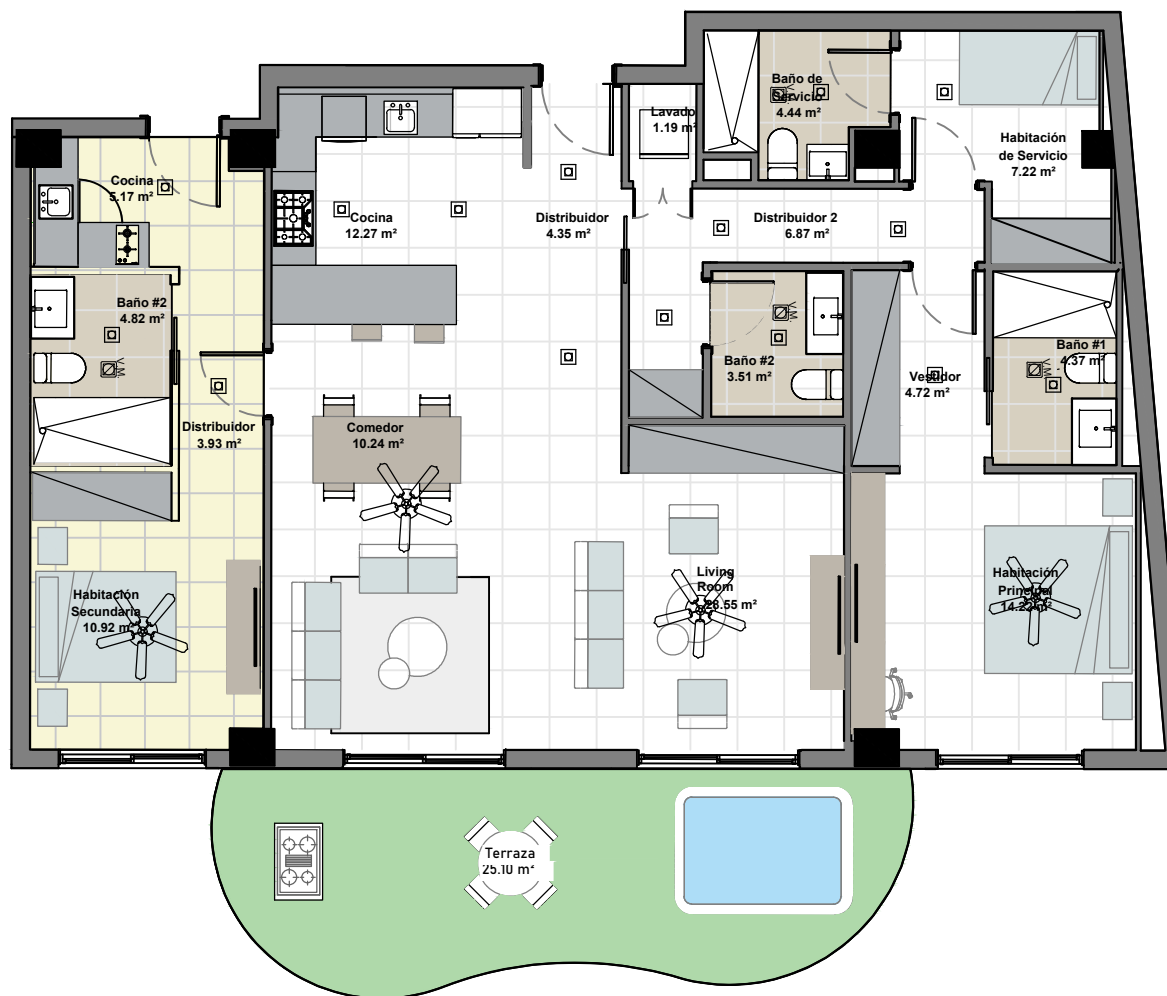
TOTAL: 174.18 M²

TOTAL CON LOCKER/S Y
PARQUEO/S: 190.38M²

PARA MÁS INFORMACIÓN POR FAVOR
CONTACTAR CON UN REPRESENTANTE.

LOS DISEÑOS DE LAS UNIDADES ESTÁN
SUJETOS A CAMBIOS SIN AVISO. CERTIFIQUE
CON NUESTRO EQUIPO INMOBILIARIO PARA
LAS ÚLTIMAS ITERACIONES DE LAS UNIDADES.

NOTA: PLANO NO A ESCALA





**DANZZA
LUXURY RESIDENCES**
CAP CANA

APARTAMENTO/S:
301

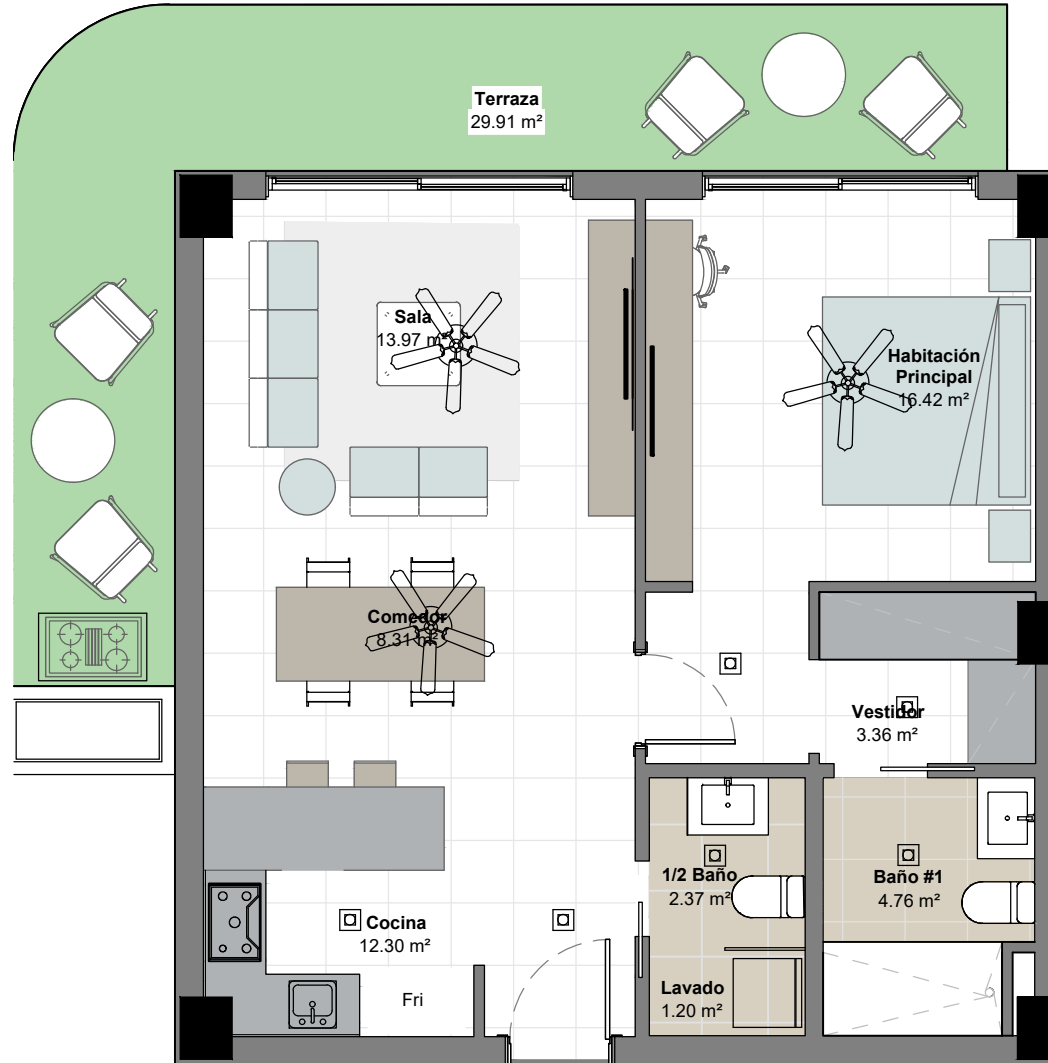
1 HABITACION/ES
1.5 BAÑO/S
1 PARQUEO/S N° 56
1 LOCKER/S N° 43

INTERIOR: 73.10 M²
EXTERIOR: 29.91 M²
TOTAL: 102.01 M²
TOTAL CON LOCKER/S Y
PARQUEO/S: 120.01M²

PARA MÁS INFORMACIÓN POR FAVOR
CONTACTAR CON UN REPRESENTANTE.

LOS DISEÑOS DE LAS UNIDADES ESTÁN
SUJETOS A CAMBIOS SIN AVISO. CERTIFIQUE
CON NUESTRO EQUIPO INMOBILIARIO PARA
LAS ÚLTIMAS ITERACIONES DE LAS UNIDADES.

NOTA: PLANO NO A ESCALA



SEXTA PLANTA



QUINTA PLANTA



CUARTA PLANTA



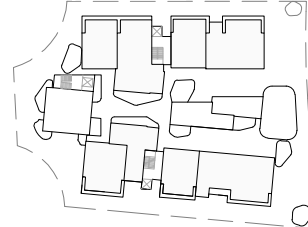
TERCERA PLANTA



SEGUNDA PLANTA



PRIMERA PLANTA





DANZZA LUXURY RESIDENCES

CAP CANA

APARTAMENTO/S:

302

1 HABITACION/ES

1.5 BAÑO/S

1 PARQUEO/S Nº 13

1 LOCKER/S Nº21

INTERIOR: 73.10 M²

EXTERIOR: 13.32 M²

TOTAL: 86.42 M²

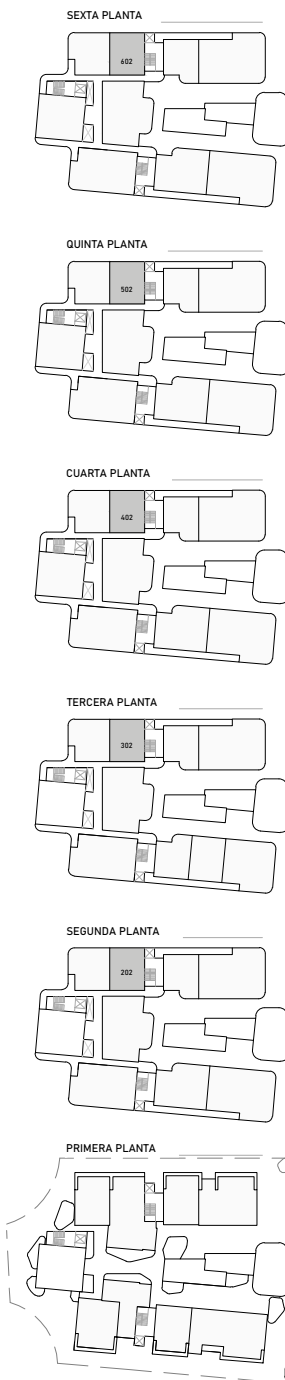
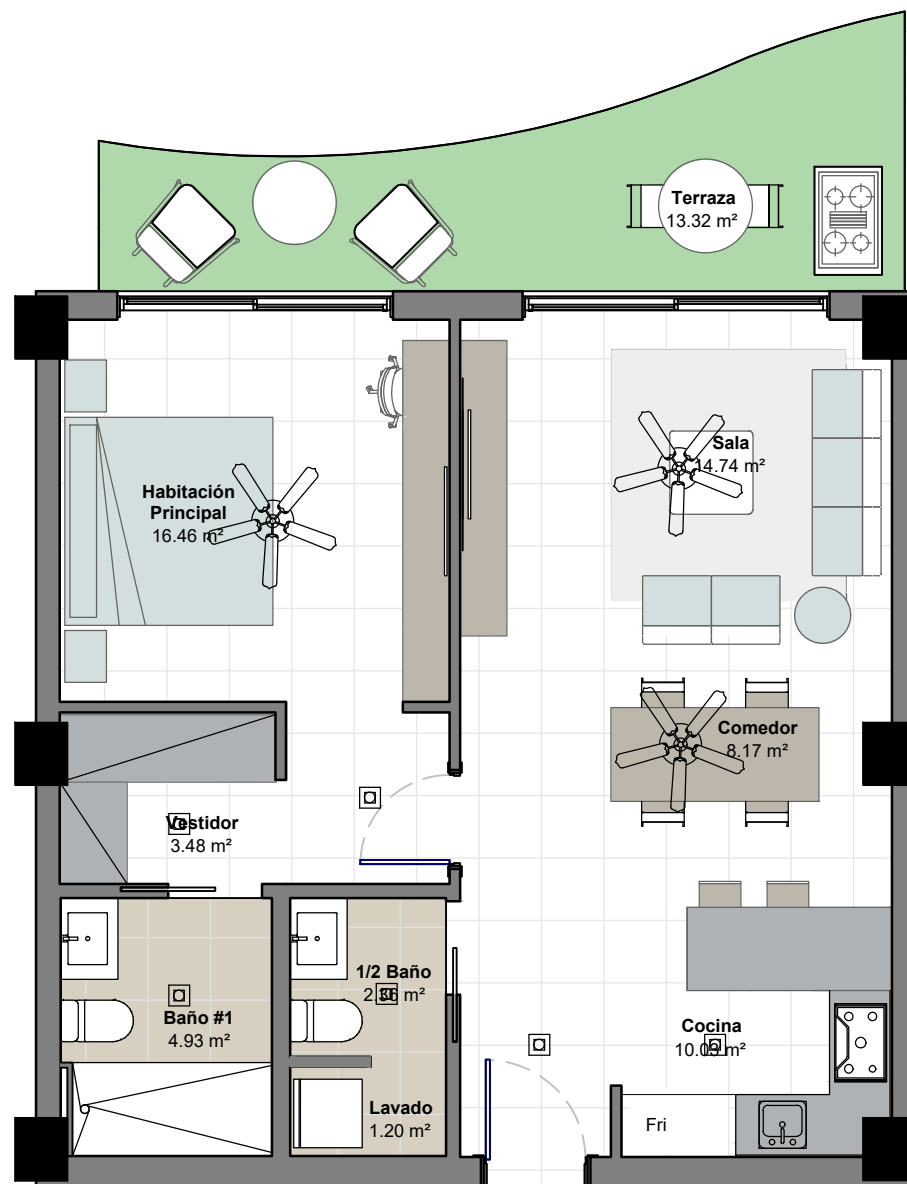
TOTAL CON LOCKER/S Y

PARQUEO/S: 102.47 M²

PARA MÁS INFORMACIÓN POR FAVOR
CONTACTAR CON UN REPRESENTANTE.

LOS DISEÑOS DE LAS UNIDADES ESTÁN
SUJETOS A CAMBIOS SIN AVISO. CERTIFIQUE
CON NUESTRO EQUIPO INMOBILIARIO PARA
LAS ÚLTIMAS ITERACIONES DE LAS UNIDADES.

NOTA: PLANO NO A ESCALA





**DANZZA
LUXURY RESIDENCES**

CAP CANA

APARTAMENTO/S:

303

1 HABITACION/ES

1.5 BAÑO/S

1 PARQUEO/S Nº17

1 LOCKER/S Nº 45

INTERIOR: 72.74 M²

EXTERIOR: 18.58 M²

TOTAL: 91.32 M²

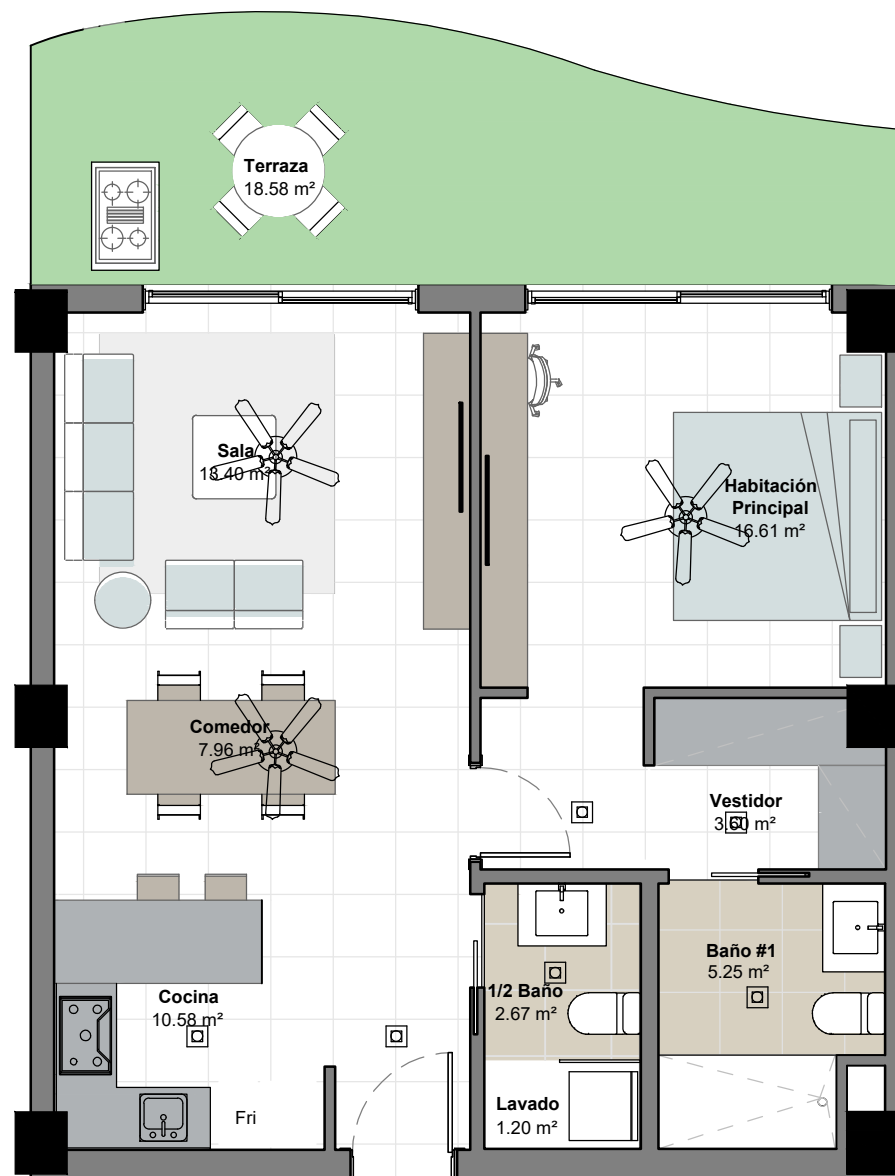
TOTAL CON LOCKER/S Y

PARQUEO/S: 107.62 M²

PARA MÁS INFORMACIÓN POR FAVOR
CONTACTAR CON UN REPRESENTANTE.

LOS DISEÑOS DE LAS UNIDADES ESTÁN
SUJETOS A CAMBIOS SIN AVISO. CERTIFIQUE
CON NUESTRO EQUIPO INMOBILIARIO PARA
LAS ÚLTIMAS ITERACIONES DE LAS UNIDADES.

NOTA: PLANO NO A ESCALA



SEXTA PLANTA



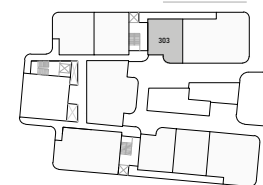
QUINTA PLANTA



CUARTA PLANTA



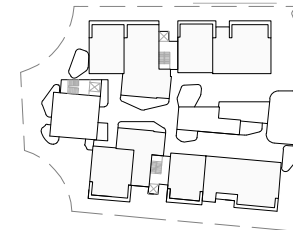
TERCERA PLANTA



SEGUNDA PLANTA



PRIMERA PLANTA





DANZZA LUXURY RESIDENCES

CAP CANA

APARTAMENTO/S:

304

2 HABITACION/ES + SERVICIO

2.5 BAÑO/S

2 PARQUEO/S N° 7 Y 23

1 LOCKER/S N° 41

INTERIOR: 130.84 M²

EXTERIOR: 59.51 M²

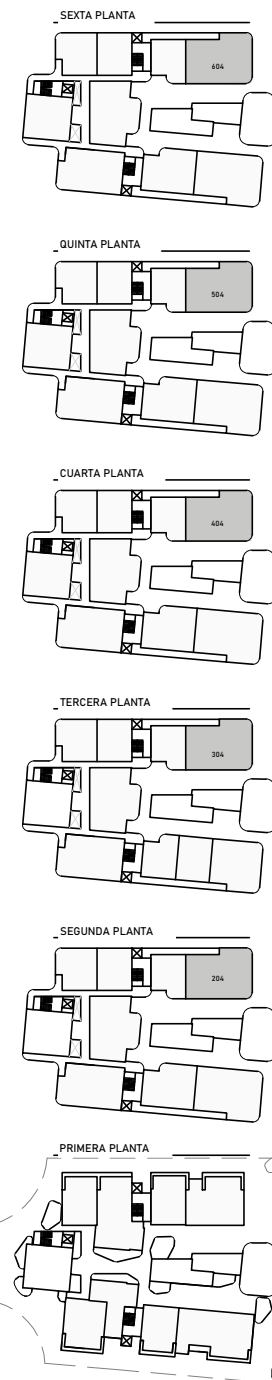
TOTAL: 190.35 M²

TOTAL CON LOCKER/S Y
PARQUEO/S: 219.85M²

PARA MÁS INFORMACIÓN POR FAVOR
CONTACTAR CON UN REPRESENTANTE.

LOS DISEÑOS DE LAS UNIDADES ESTÁN
SUJETOS A CAMBIOS SIN AVISO. CERTIFIQUE
CON NUESTRO EQUIPO INMOBILIARIO PARA
LAS ÚLTIMAS ITERACIONES DE LAS UNIDADES.

NOTA: PLANO NO A ESCALA





DANZZA LUXURY RESIDENCES

CAP CANA

APARTAMENTO/S:

305

2 HABITACION/ES

2 BAÑO/S

1 PARQUEO/S Nº 21

1 LOCKER/S Nº 34

INTERIOR: 97.65 M²

EXTERIOR: 51.29 M²

TOTAL: 148.94 M²

TOTAL CON LOCKER/S Y

PARQUEO/S: 166.74 M²

PARA MÁS INFORMACIÓN POR FAVOR
CONTACTAR CON UN REPRESENTANTE.

LOS DISEÑOS DE LAS UNIDADES ESTÁN
SUJETOS A CAMBIOS SIN AVISO. CERTIFIQUE
CON NUESTRO EQUIPO INMOBILIARIO PARA
LAS ÚLTIMAS ITERACIONES DE LAS UNIDADES.

NOTA: PLANO NO A ESCALA



SEXTA PLANTA



QUINTA PLANTA



CUARTA PLANTA



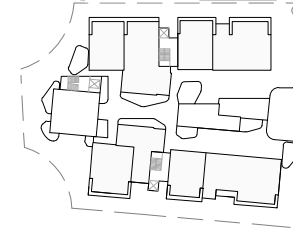
TERCERA PLANTA



SEGUNDA PLANTA



PRIMERA PLANTA





**DANZZA
LUXURY RESIDENCES**
CAP CANA

APARTAMENTO/S:
306

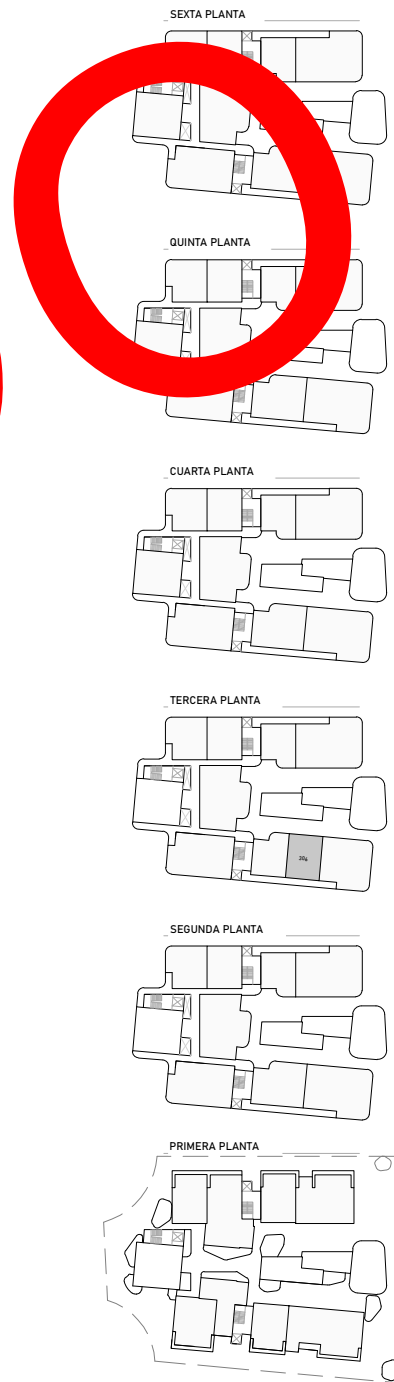
1 HABITACION/ES
1.5 BAÑO/S
1 PARQUEO/S N°66
1 LOCKER/S N° 43 (2,53 M2)

INTERIOR: 69.49 M²
EXTERIOR: 15.87 M²
TOTAL: 85.36 M²

PARA MÁS INFORMACIÓN POR FAVOR
CONTACTAR CON UN REPRESENTANTE.

LOS DISEÑOS DE LAS UNIDADES ESTÁN
SUJETOS A CAMBIOS SIN AVISO. CERTIFIQUE
CON NUESTRO EQUIPO INMOBILIARIO PARA
LAS ÚLTIMAS ITERACIONES DE LAS UNIDADES.

NOTA: PLANO NO A ESCALA





**DANZZA
LUXURY RESIDENCES**

CAP CANA

APARTAMENTO/S:

307

1 HABITACION/ES

1.5 BAÑO/S

1 PARQUEO/S Nº 67

1 LOCKER/S Nº :

36 (3,53m²)

INTERIOR: 71.73 M²

EXTERIOR: 8.74 M²

TOTAL: 80.47 M²

PARA MÁS INFORMACIÓN POR FAVOR
CONTACTAR CON UN REPRESENTANTE.

LOS DISEÑOS DE LAS UNIDADES ESTÁN
SUJETOS A CAMBIOS SIN AVISO. CERTIFIQUE
CON NUESTRO EQUIPO INMOBILIARIO PARA
LAS ÚLTIMAS ITERACIONES DE LAS UNIDADES.

NOTA: PLANO NO A ESCALA



SEXTA PLANTA



QUINTA PLANTA



CUARTA PLANTA



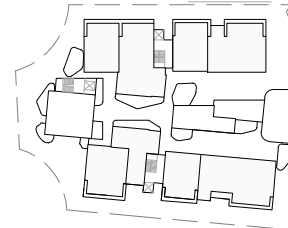
TERCERA PLANTA



SEGUNDA PLANTA



PRIMERA PLANTA





**DANZZA
LUXURY RESIDENCES**
CAP CANA

APARTAMENTO/S:
308

2 HABITACIONES
2.5 BAÑO/S
1 PARQUEO/S Nº 22

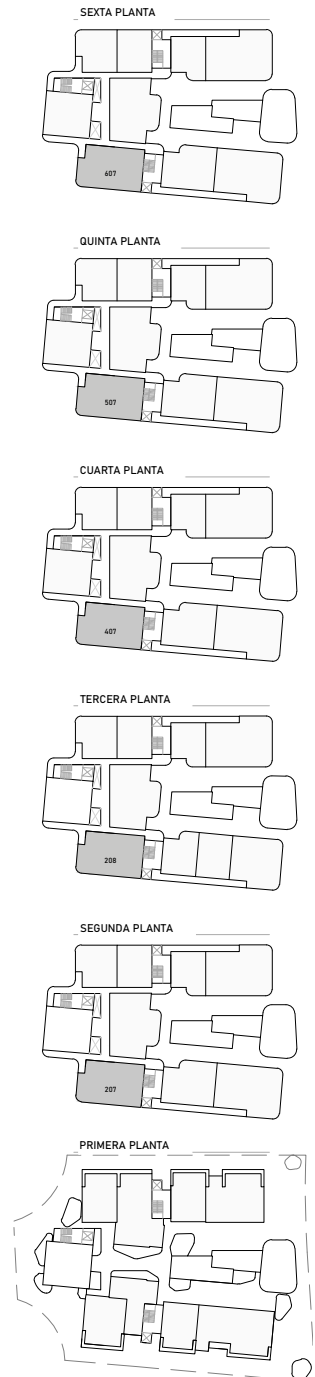
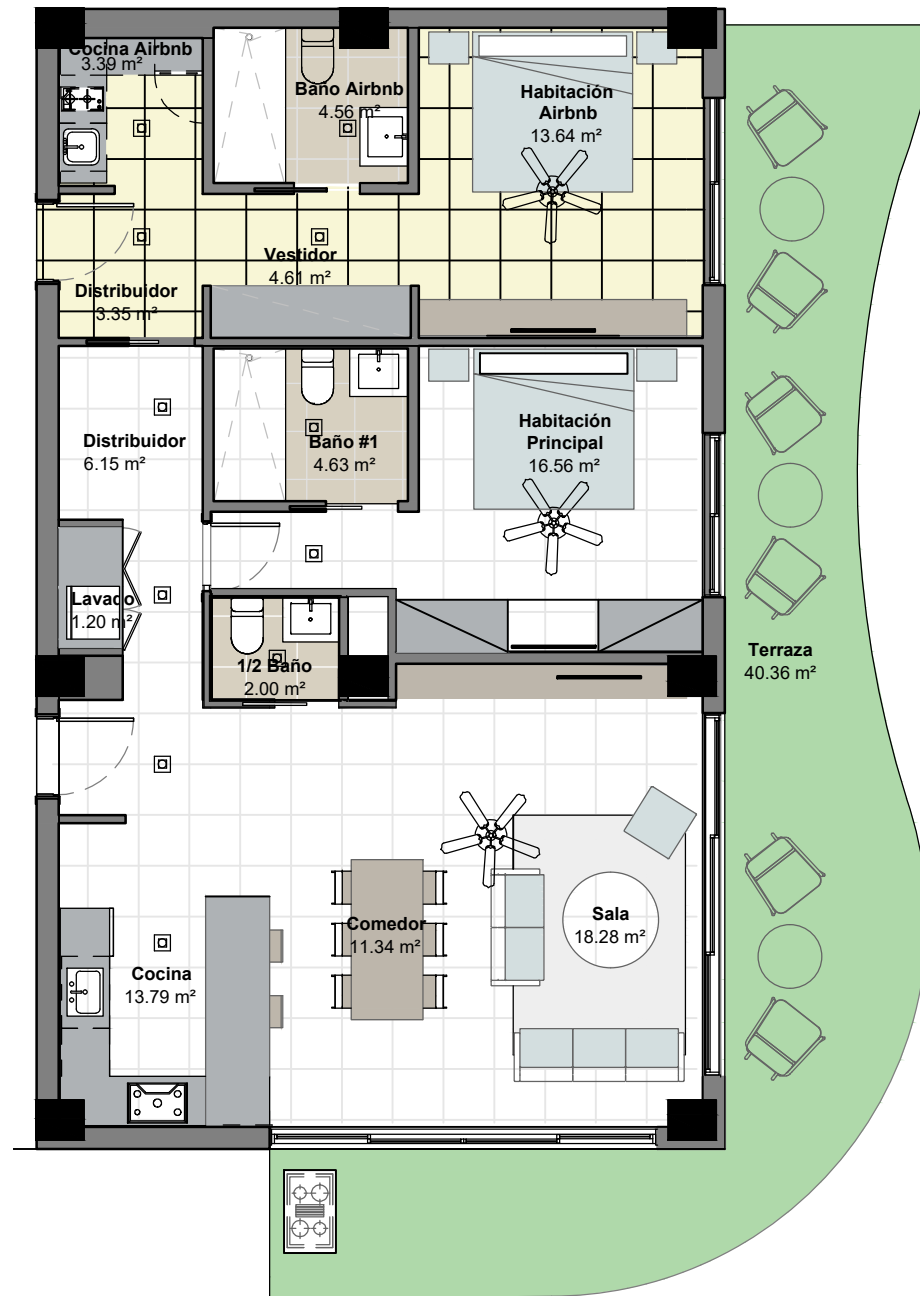
1 LOCKER/S Nº 1

INTERIOR: 122.66 M²
EXTERIOR: 40.36 M²
TOTAL: 163.02 M²
TOTAL CON LOCKER/S Y
PARQUEO/S: 181.87 M²

PARA MÁS INFORMACIÓN POR FAVOR
CONTACTAR CON UN REPRESENTANTE.

LOS DISEÑOS DE LAS UNIDADES ESTÁN
SUJETOS A CAMBIOS SIN AVISO. CERTIFIQUE
CON NUESTRO EQUIPO INMOBILIARIO PARA
LAS ÚLTIMAS ITERACIONES DE LAS UNIDADES.

NOTA: PLANO NO A ESCALA





**DANZZA
LUXURY RESIDENCES**
CAP CANA

APARTAMENTO/S:
309

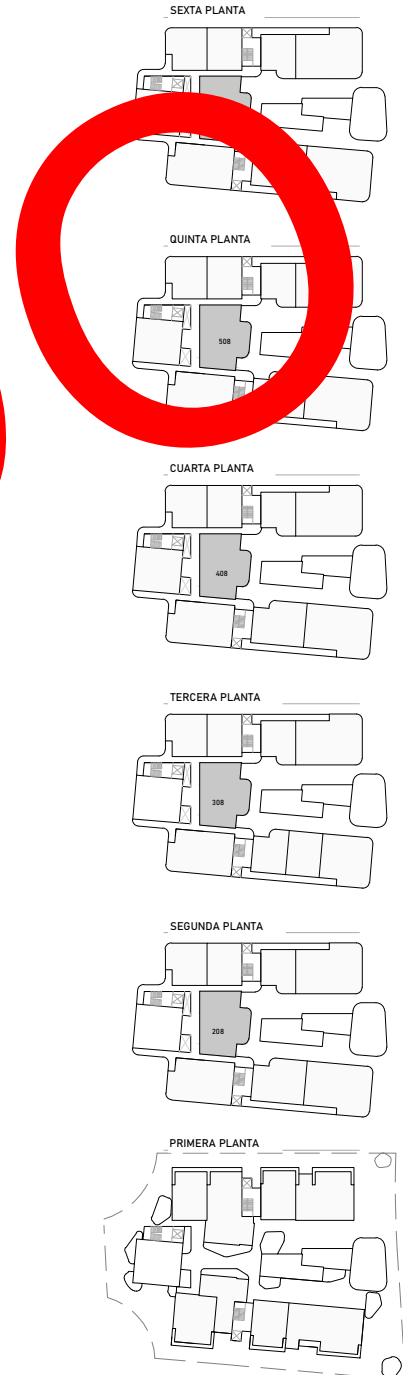
3 HABITACION/ES + SERVICIO
3.5 BAÑO/S
2 PARQUEO/S
1 LOCKER/S (~3-4 m²)

INTERIOR: 149.08 M²
EXTERIOR: 25.10 M²
TOTAL: 174.18 M²

PARA MÁS INFORMACIÓN POR FAVOR
CONTACTAR CON UN REPRESENTANTE.

LOS DISEÑOS DE LAS UNIDADES ESTÁN
SUJETOS A CAMBIOS SIN AVISO. CERTIFIQUE
CON NUESTRO EQUIPO INMOBILIARIO PARA
LAS ÚLTIMAS ITERACIONES DE LAS UNIDADES.

NOTA: PLANO NO A ESCALA





**DANZZA
LUXURY RESIDENCES**
CAP CANA

APARTAMENTO/S:
401

1 HABITACION/ES
1.5 BAÑO/S
1 PARQUEO/S Nº30

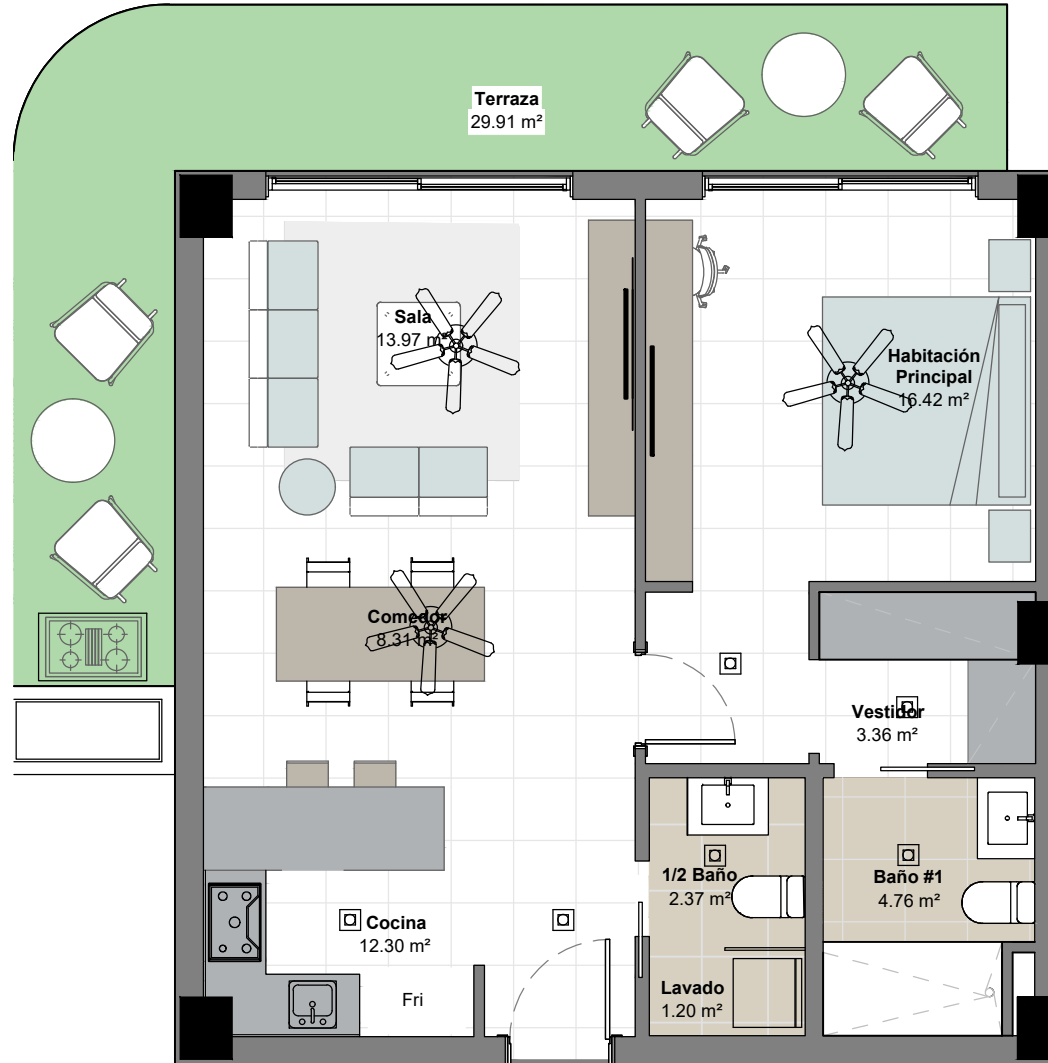
1 LOCKER/S Nº11

INTERIOR: 73.10 M²
EXTERIOR: 29.91 M²
TOTAL: 103.01 M²
TOTAL CON LOCKER/S Y
PARQUEO/S: 118.51 M²

PARA MÁS INFORMACIÓN POR FAVOR
CONTACTAR CON UN REPRESENTANTE.

LOS DISEÑOS DE LAS UNIDADES ESTÁN
SUJETOS A CAMBIOS SIN AVISO. CERTIFIQUE
CON NUESTRO EQUIPO INMOBILIARIO PARA
LAS ÚLTIMAS ITERACIONES DE LAS UNIDADES.

NOTA: PLANO NO A ESCALA



SEXTA PLANTA



QUINTA PLANTA



CUARTA PLANTA



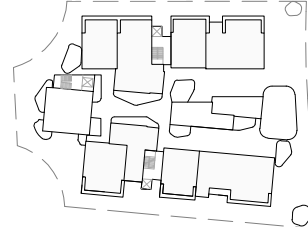
TERCERA PLANTA



SEGUNDA PLANTA



PRIMERA PLANTA





**DANZZA
LUXURY RESIDENCES**
CAP CANA

APARTAMENTO/S:

402

1 HABITACION/ES

1.5 BAÑO/S

1 PARQUEO/S

1 LOCKER/S (~3,00-4,00 m²)

INTERIOR: 73.10 M²

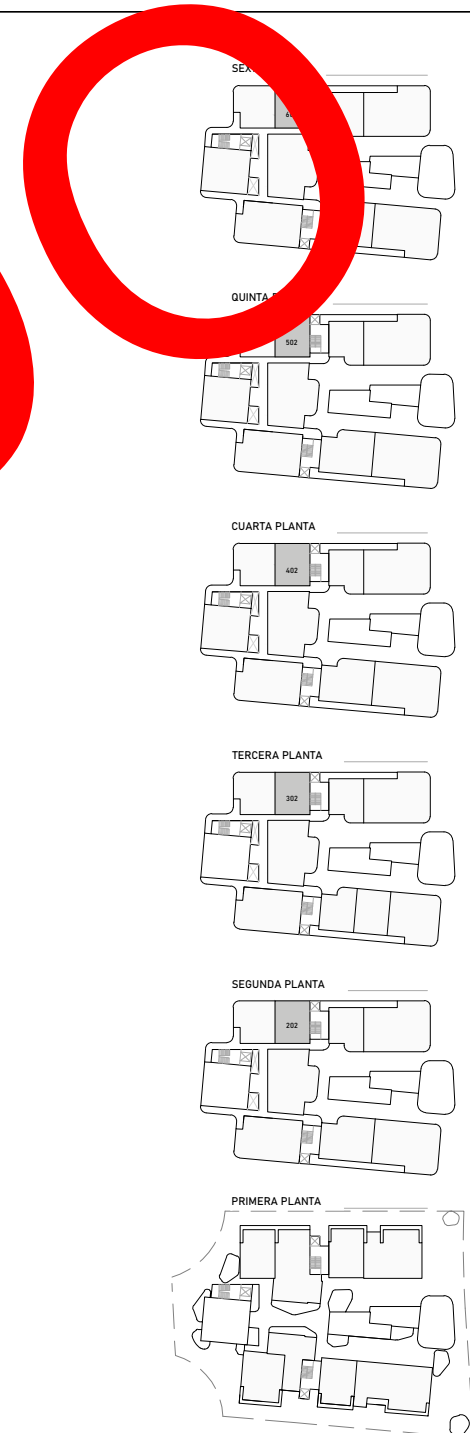
EXTERIOR: 13.32 M²

TOTAL: 86.42 M²

PARA MÁS INFORMACIÓN POR FAVOR
CONTACTAR CON UN REPRESENTANTE.

LOS DISEÑOS DE LAS UNIDADES ESTÁN
SUJETOS A CAMBIOS SIN AVISO. CERTIFIQUE
CON NUESTRO EQUIPO INMOBILIARIO PARA
LAS ÚLTIMAS ITERACIONES DE LAS UNIDADES.

NOTA: PLANO NO A ESCALA





**DANZZA
LUXURY RESIDENCES**
CAP CANA

APARTAMENTO/S:
403

1 HABITACION/ES
1.5 BAÑO/S
1 PARQUEO/S Nº 16

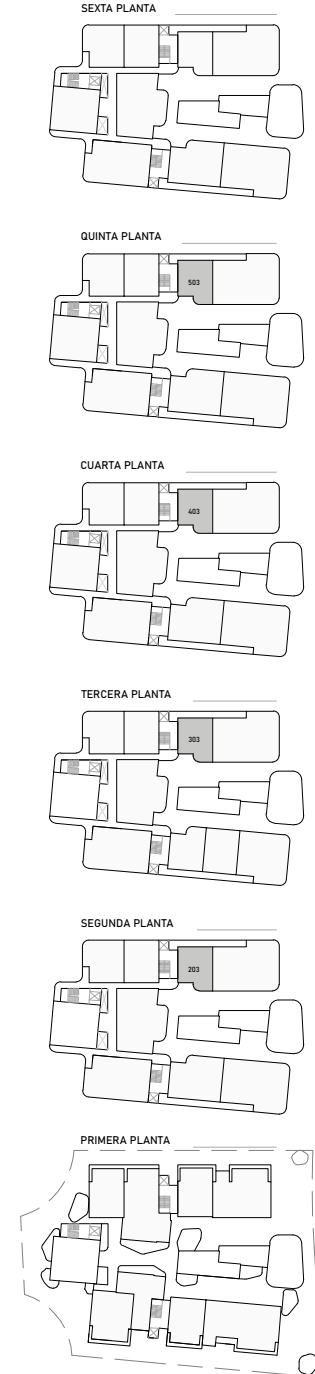
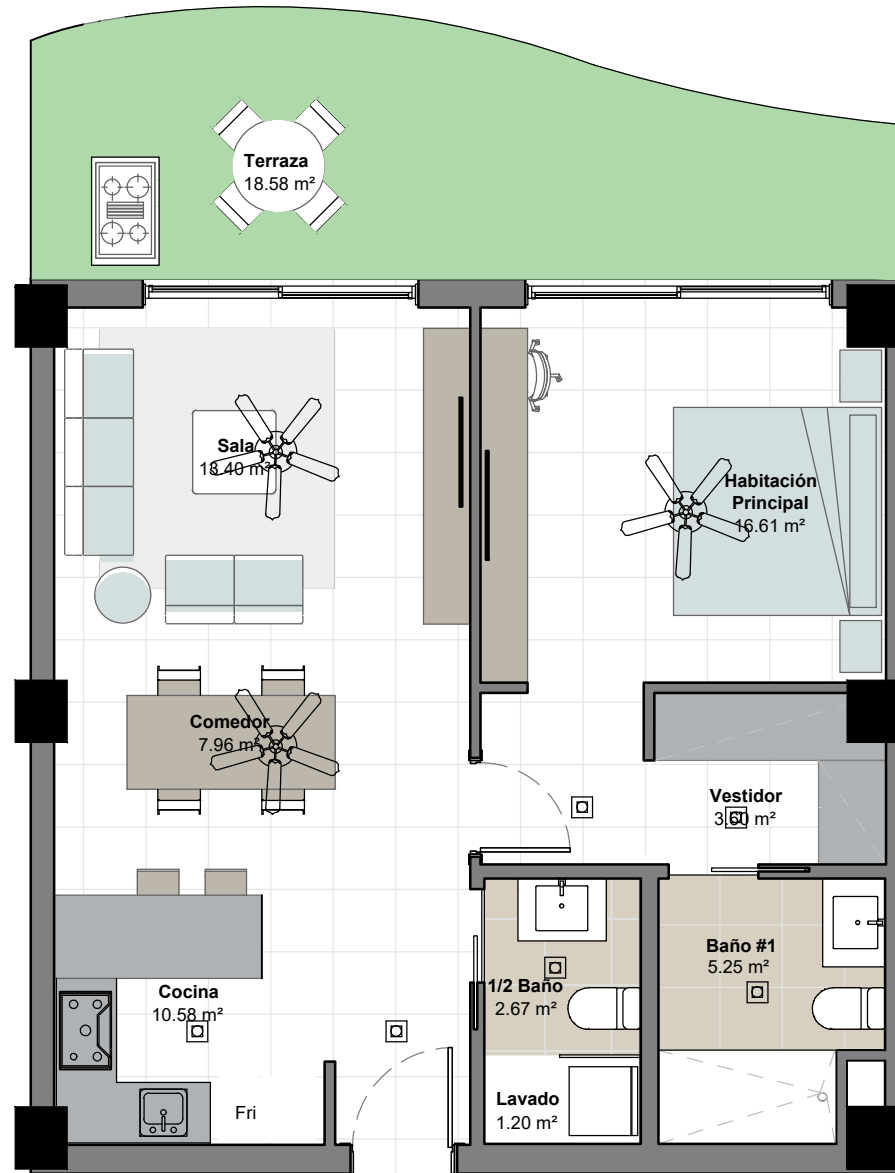
1 LOCKER/S Nº 26

INTERIOR: 72.74 M²
EXTERIOR: 18.58 M²
TOTAL: 91.32 M²
TOTAL CON LOCKER/S Y
PARQUEO/S: 107.37 M²

PARA MÁS INFORMACIÓN POR FAVOR
CONTACTAR CON UN REPRESENTANTE.

LOS DISEÑOS DE LAS UNIDADES ESTÁN
SUJETOS A CAMBIOS SIN AVISO. CERTIFIQUE
CON NUESTRO EQUIPO INMOBILIARIO PARA
LAS ÚLTIMAS ITERACIONES DE LAS UNIDADES.

NOTA: PLANO NO A ESCALA





DANZZA LUXURY RESIDENCES

CAP CANA

APARTAMENTO/S:

404

2 HABITACION/ES + SERVICIO

2.5 BAÑO/S

2 PARQUEO/S N° 3 Y 28

1 LOCKER/S N° 9

INTERIOR: 130.84 M²

EXTERIOR: 59.51 M²

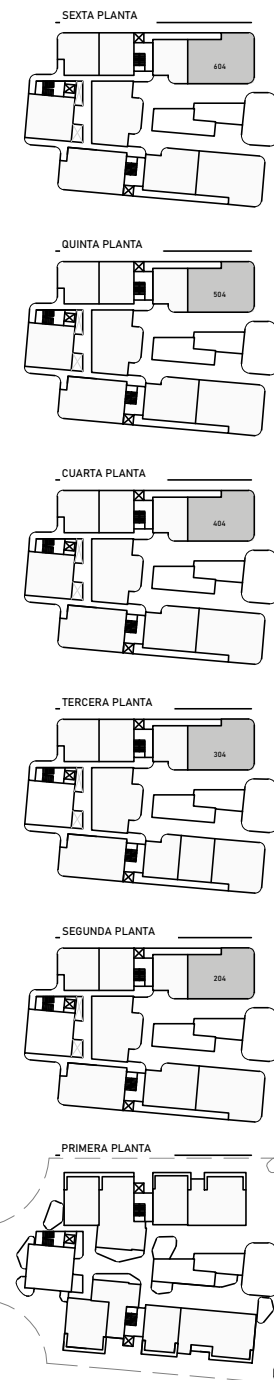
TOTAL: 190.35 M²

TOTAL CON LOCKER/S Y
PARQUEO/S: 219.55 M²

PARA MÁS INFORMACIÓN POR FAVOR
CONTACTAR CON UN REPRESENTANTE.

LOS DISEÑOS DE LAS UNIDADES ESTÁN
SUJETOS A CAMBIOS SIN AVISO. CERTIFIQUE
CON NUESTRO EQUIPO INMOBILIARIO PARA
LAS ÚLTIMAS ITERACIONES DE LAS UNIDADES.

NOTA: PLANO NO A ESCALA





**DANZZA
LUXURY RESIDENCES**
CAP CANA

APARTAMENTO/S:
405

2 HABITACION/ES + SERVICIO
2.5 BAÑO/S
2 PARQUEO/S Nº 10 Y 20

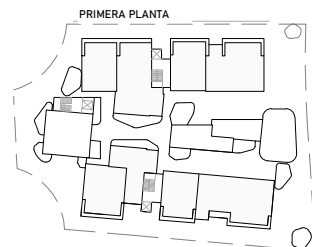
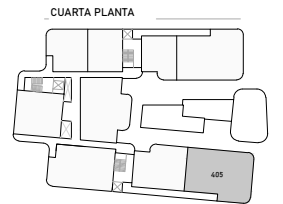
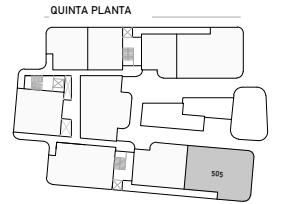
1 LOCKER/S Nº 24

INTERIOR: 130.85 M²
EXTERIOR: 61.90 M²
TOTAL: 192.75 M²
TOTAL CON LOCKER/S Y
PARQUEO/S: 221.30 M²

PARA MÁS INFORMACIÓN POR FAVOR
CONTACTAR CON UN REPRESENTANTE.

LOS DISEÑOS DE LAS UNIDADES ESTÁN
SUJETOS A CAMBIOS SIN AVISO. CERTIFIQUE
CON NUESTRO EQUIPO INMOBILIARIO PARA
LAS ÚLTIMAS ITERACIONES DE LAS UNIDADES.

NOTA: PLANO NO A ESCALA





**DANZZA
LUXURY RESIDENCES**

CAP CANA

APARTAMENTO/S:

406

2 HABITACION/ES

2.5 BAÑO/S

1 PARQUEO/S

1 LOCKER/S (~3m2)

INTERIOR: 109.52 M²

EXTERIOR: 22.72 M²

TOTAL: 132.24 M²

PARA MÁS INFORMACIÓN POR FAVOR
CONTACTAR CON UN REPRESENTANTE.

LOS DISEÑOS DE LAS UNIDADES ESTÁN
SUJETOS A CAMBIOS SIN AVISO. CERTIFIQUE
CON NUESTRO EQUIPO INMOBILIARIO PARA
LAS ÚLTIMAS ITERACIONES DE LAS UNIDADES.

NOTA: PLANO NO A ESCALA



QUINTA PLANTA



CUARTA PLANTA



TERCERA PLANTA



SEGUNDA PLANTA



PRIMERA PLANTA



DANZZA
LUXURY RESIDENCES
CAP CANA

APARTAMENTO/S:
407

2 HABITACIONES
2.5 BAÑO/S
1 PARQUEO/S Nº 49

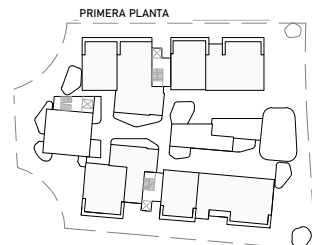
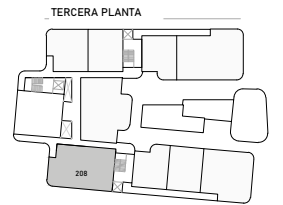
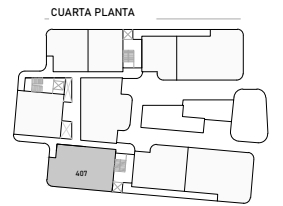
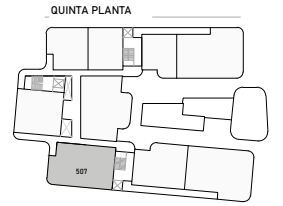
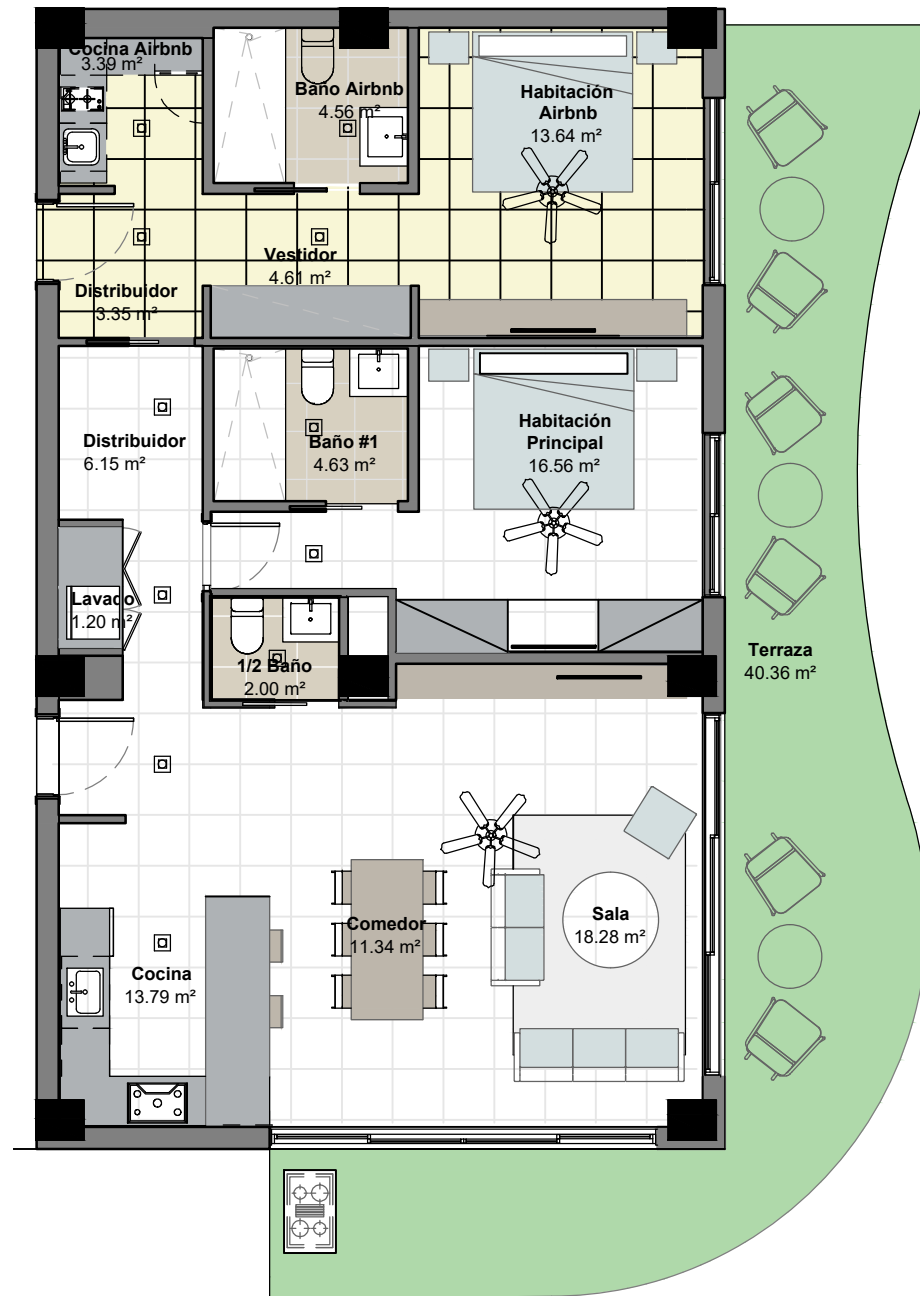
1 LOCKER/S Nº 33

INTERIOR: 122.66 M²
EXTERIOR: 40.36 M²
TOTAL: 163.02 M²
TOTAL CON LOCKER/S Y
PARQUEO/S: 179.02 M²

PARA MÁS INFORMACIÓN POR FAVOR
CONTACTAR CON UN REPRESENTANTE.

LOS DISEÑOS DE LAS UNIDADES ESTÁN
SUJETOS A CAMBIOS SIN AVISO. CERTIFIQUE
CON NUESTRO EQUIPO INMOBILIARIO PARA
LAS ÚLTIMAS ITERACIONES DE LAS UNIDADES.

NOTA: PLANO NO A ESCALA





**DANZZA
LUXURY RESIDENCES**
CAP CANA

APARTAMENTO/S:
408

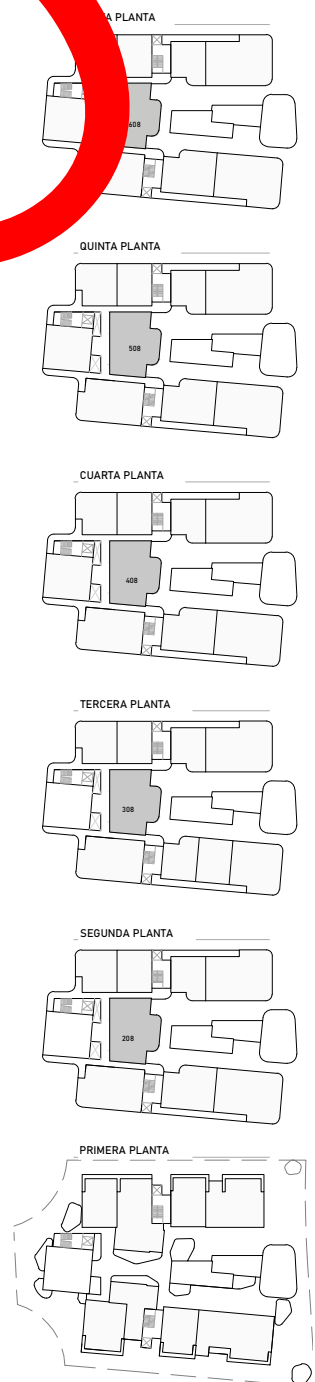
3 HABITACION/ES + SERVICIO
3.5 BAÑO/S
2 PARQUEO/S
1 LOCKER/S (~3-4 m²)

INTERIOR: 149.08 M²
EXTERIOR: 25.10 M²
TOTAL: 174.18 M²

PARA MÁS INFORMACIÓN POR FAVOR
CONTACTAR CON UN REPRESENTANTE.

LOS DISEÑOS DE LAS UNIDADES ESTÁN
SUJETOS A CAMBIOS SIN AVISO. CERTIFIQUE
CON NUESTRO EQUIPO INMOBILIARIO PARA
LAS ÚLTIMAS ITERACIONES DE LAS UNIDADES.

NOTA: PLANO NO A ESCALA





**DANZA
LUXURY RESIDENCES**
CAP CANA

APARTAMENTO/S:

409

2 HABITACIONES

2.5 BAÑO/S

1 PARQUEO/S Nº

1 LOCKER/S (~3,00 m²)

INTERIOR: 100.92 M²

EXTERIOR: 20.01 M²

TOTAL: 120.93 M²

PARA MÁS INFORMACIÓN POR FAVOR
CONTACTAR CON UN REPRESENTANTE.

LOS DISEÑOS DE LAS UNIDADES ESTÁN
SUJETOS A CAMBIOS SIN AVISO. CERTIFIQUE
CON NUESTRO EQUIPO INMOBILIARIO PARA
LAS ÚLTIMAS ITERACIONES DE LAS UNIDADES.

NOTA: PLANO NO A ESCALA



SEXTA PLANTA



QUINTA PLANTA



CUARTA PLANTA



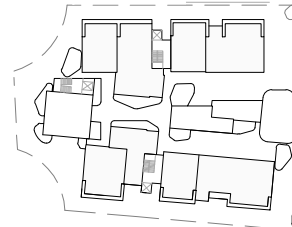
TERCERA PLANTA



SEGUNDA PLANTA



PRIMERA PLANTA





**DANZZA
LUXURY RESIDENCES**
CAP CANA

APARTAMENTO/S:
501

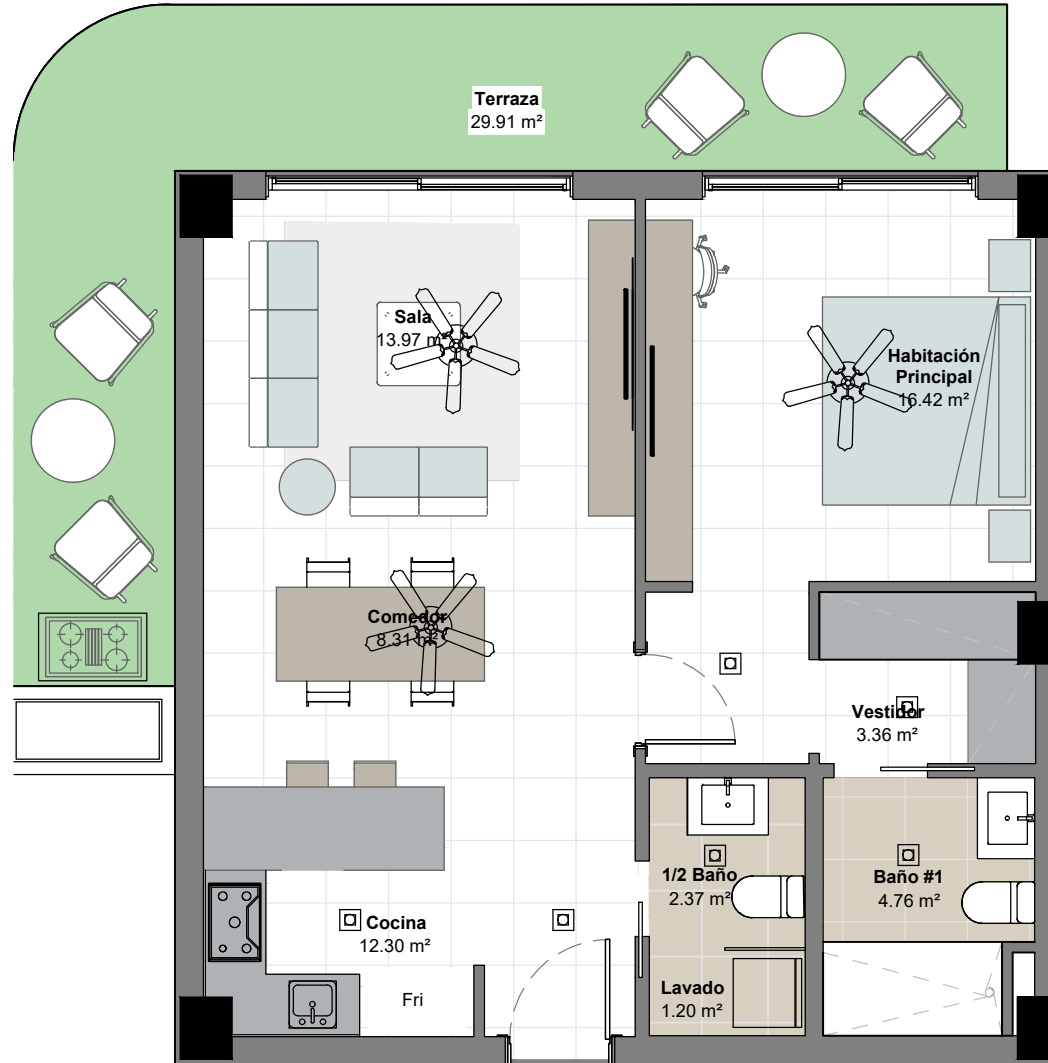
1 HABITACION/ES
1.5 BAÑO/S
1 PARQUEO/S Nº 59
1 LOCKER/S Nº 39

INTERIOR: 73.10 M²
EXTERIOR: 29.91 M²
TOTAL: 103.01 M²
TOTAL CON LOCKER/S Y
PARQUEO/S: 119.21 M²

PARA MÁS INFORMACIÓN POR FAVOR
CONTACTAR CON UN REPRESENTANTE.

LOS DISEÑOS DE LAS UNIDADES ESTÁN
SUJETOS A CAMBIOS SIN AVISO. CERTIFIQUE
CON NUESTRO EQUIPO INMOBILIARIO PARA
LAS ÚLTIMAS ITERACIONES DE LAS UNIDADES.

NOTA: PLANO NO A ESCALA



SEXTA PLANTA



QUINTA PLANTA



CUARTA PLANTA



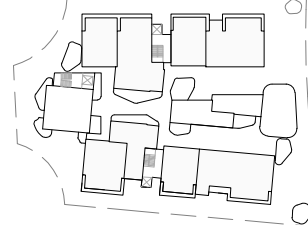
TERCERA PLANTA



SEGUNDA PLANTA



PRIMERA PLANTA





**DANZZA
LUXURY RESIDENCES**
CAP CANA

APARTAMENTO/S:

502

1 HABITACION/ES

1.5 BAÑO/S

1 PARQUEO/S N° 15

1 LOCKER/S N° 16

INTERIOR: 73.10 M²

EXTERIOR: 13.32 M²

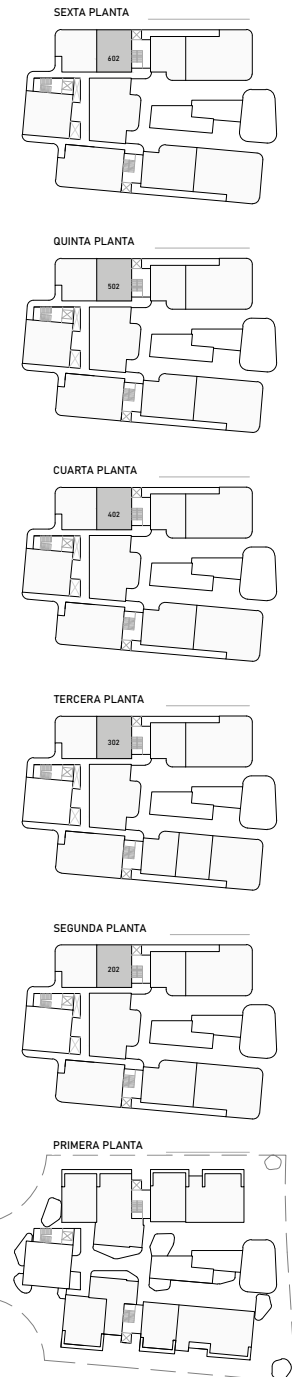
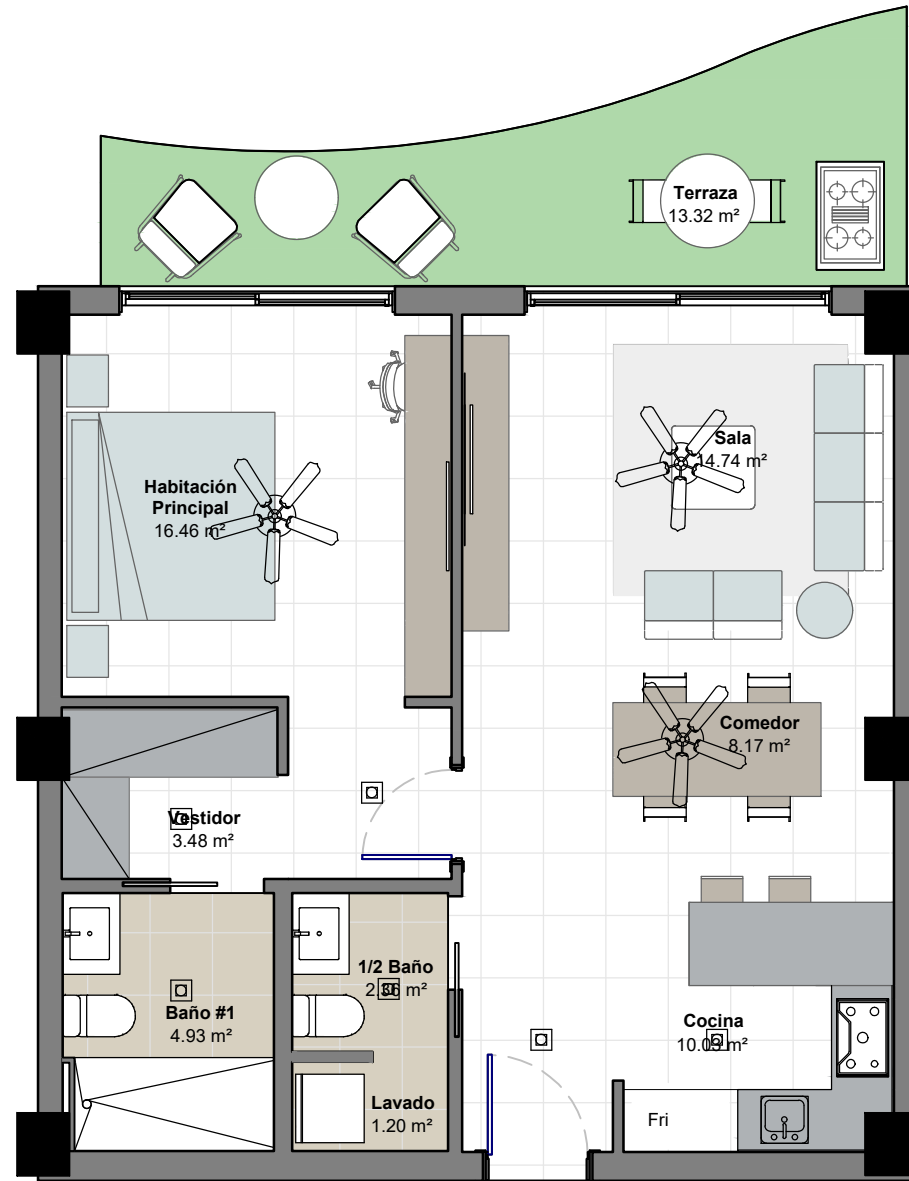
TOTAL: 86.42 M²

TOTAL CON LOCKER/S Y
PARQUEO/S: 101.92 M²

PARA MÁS INFORMACIÓN POR FAVOR
CONTACTAR CON UN REPRESENTANTE.

LOS DISEÑOS DE LAS UNIDADES ESTÁN
SUJETOS A CAMBIOS SIN AVISO. CERTIFIQUE
CON NUESTRO EQUIPO INMOBILIARIO PARA
LAS ÚLTIMAS ITERACIONES DE LAS UNIDADES.

NOTA: PLANO NO A ESCALA





**DANZZA
LUXURY RESIDENCES**
CAP CANA

APARTAMENTO/S:
503

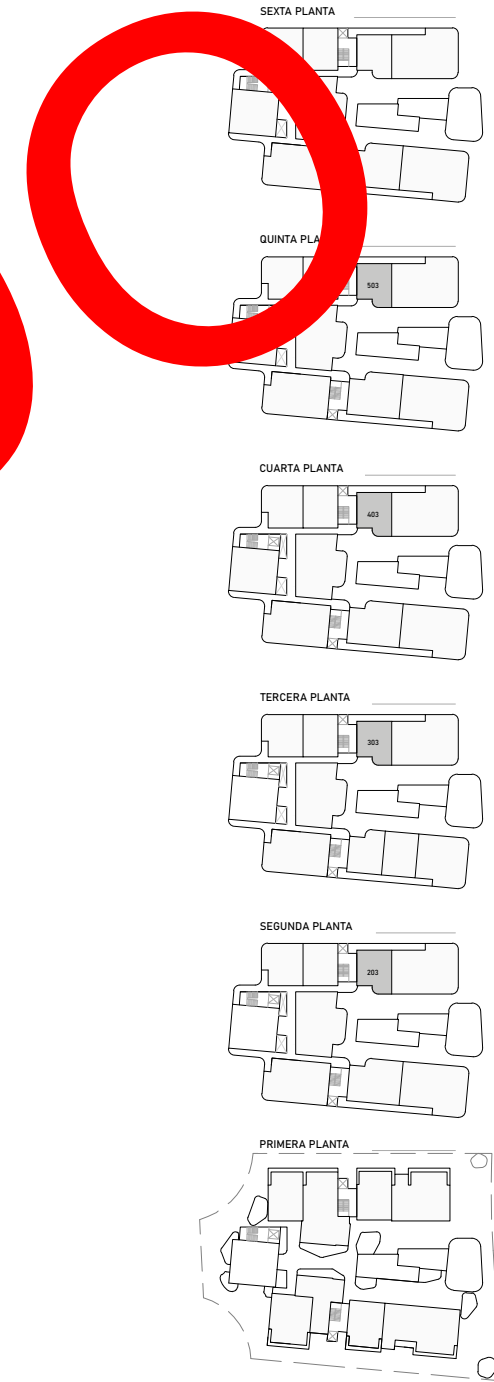
- 1 HABITACION/ES
- 1.5 BAÑO/S
- 1 PARQUEO/S
- 1 LOCKER/S (~4,00 M2)

INTERIOR: 72.74 M²
EXTERIOR: 18.58 M²
TOTAL: 91.32 M²

PARA MÁS INFORMACIÓN POR FAVOR
CONTACTAR CON UN REPRESENTANTE.

LOS DISEÑOS DE LAS UNIDADES ESTÁN
SUJETOS A CAMBIOS SIN AVISO. CERTIFIQUE
CON NUESTRO EQUIPO INMOBILIARIO PARA
LAS ÚLTIMAS ITERACIONES DE LAS UNIDADES.

NOTA: PLANO NO A ESCALA





**DANZZA
LUXURY RESIDENCES**
CAP CANA

APARTAMENTO/S:

504

2 HABITACION/ES + SERVICIO

2.5 BAÑO/S

2 PARQUEO/S

1 LOCKER/S (~4,0

INTERIOR: 184 M²

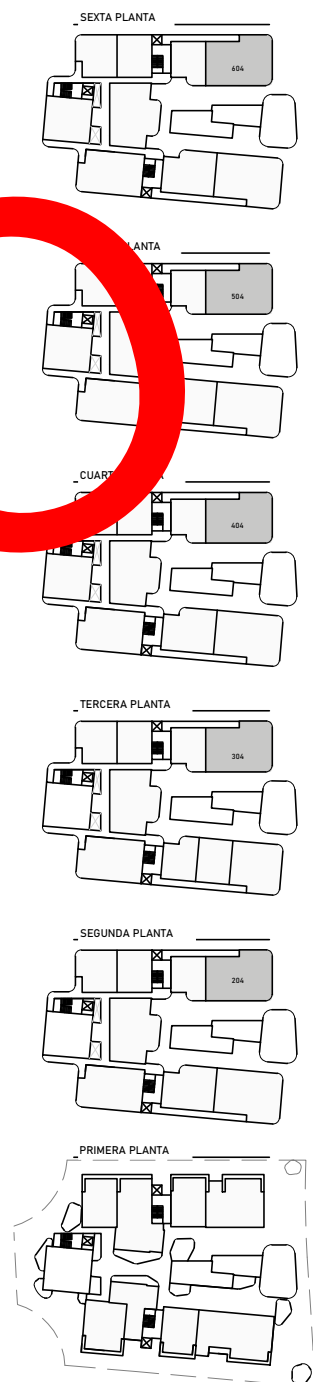
EXTERIOR: 539 M²

TOTAL: 723 M²

PARA MÁS INFORMACIÓN POR FAVOR
CONTACTAR CON UN REPRESENTANTE.

LOS DISEÑOS DE LAS UNIDADES ESTÁN
SUJETOS A CAMBIOS SIN AVISO. CERTIFIQUE
CON NUESTRO EQUIPO INMOBILIARIO PARA
LAS ÚLTIMAS ITERACIONES DE LAS UNIDADES.

NOTA: PLANO NO A ESCALA





**DANZZA
LUXURY RESIDENCES**
CAP CANA

APARTAMENTO/S:
505

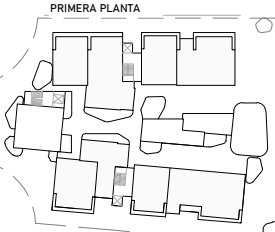
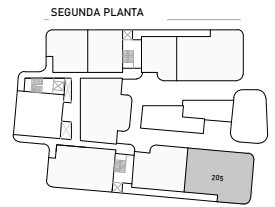
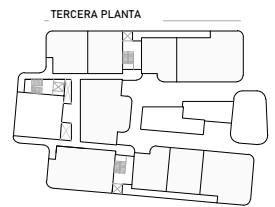
2 HABITACION/ES + SERVICIO
2.5 BAÑO/S
2 PARQUEO/S
1 LOCKER/S (~4,00 M2)

AREA INTERIOR: 130.85 M²
EXTERIOR: 61.90 M²
TOTAL: 192.75 M²

PARA MÁS INFORMACIÓN POR FAVOR
CONTACTAR CON UN REPRESENTANTE.

LOS DISEÑOS DE LAS UNIDADES ESTÁN
SUJETOS A CAMBIOS SIN AVISO. CERTIFIQUE
CON NUESTRO EQUIPO INMOBILIARIO PARA
LAS ÚLTIMAS ITERACIONES DE LAS UNIDADES.

NOTA: PLANO NO A ESCALA





**DANZZA
LUXURY RESIDENCES**
CAP CANA

APARTAMENTO/S:

506

2 HABITACION/ES

2.5 BAÑO/S

1 PARQUEO/S

1 LOCKER/S (~3m²)

INTERIOR: 109.52 m²

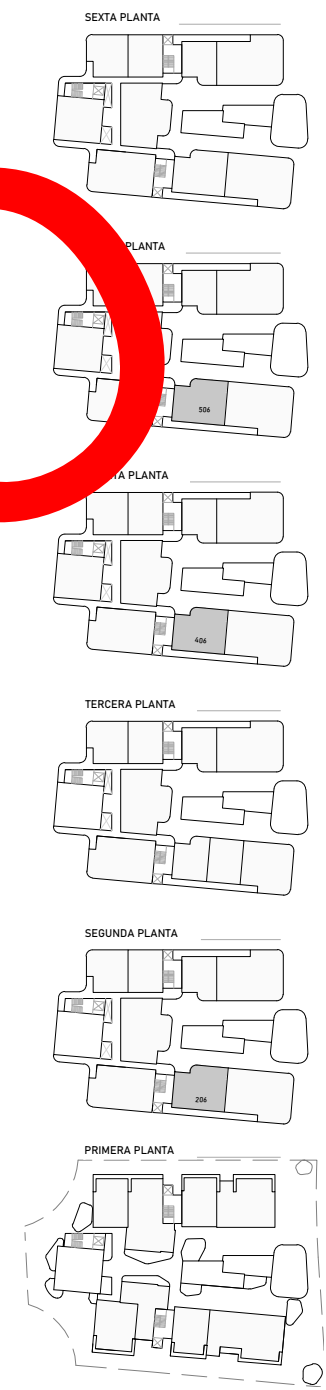
EXTERIOR: 22.72 m²

TOTAL: 132.24 m²

PARA MÁS INFORMACIÓN POR FAVOR
CONTACTARSE CON UN REPRESENTANTE.

LOS DISEÑOS DE LAS UNIDADES SON
SUJETOS A CAMBIOS SIN AVISO. CONFIRME
CON NUESTRO SERVIDOR INMOBILIARIO PARA
LAS ÚLTIMAS ITERACIONES DE LAS UNIDADES.

NOTA: PLANO NO A ESCALA





DANZZA
LUXURY RESIDENCES
CAP CANA

APARTAMENTO/S:
507

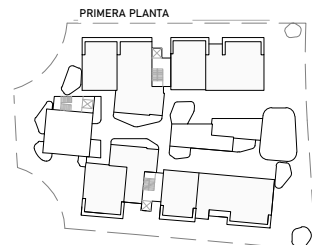
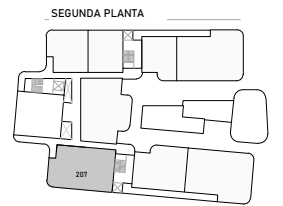
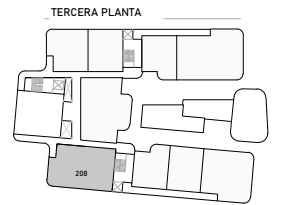
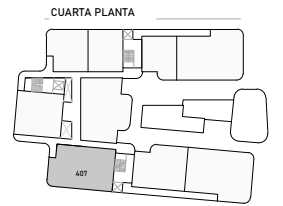
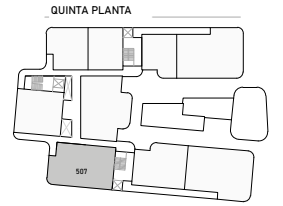
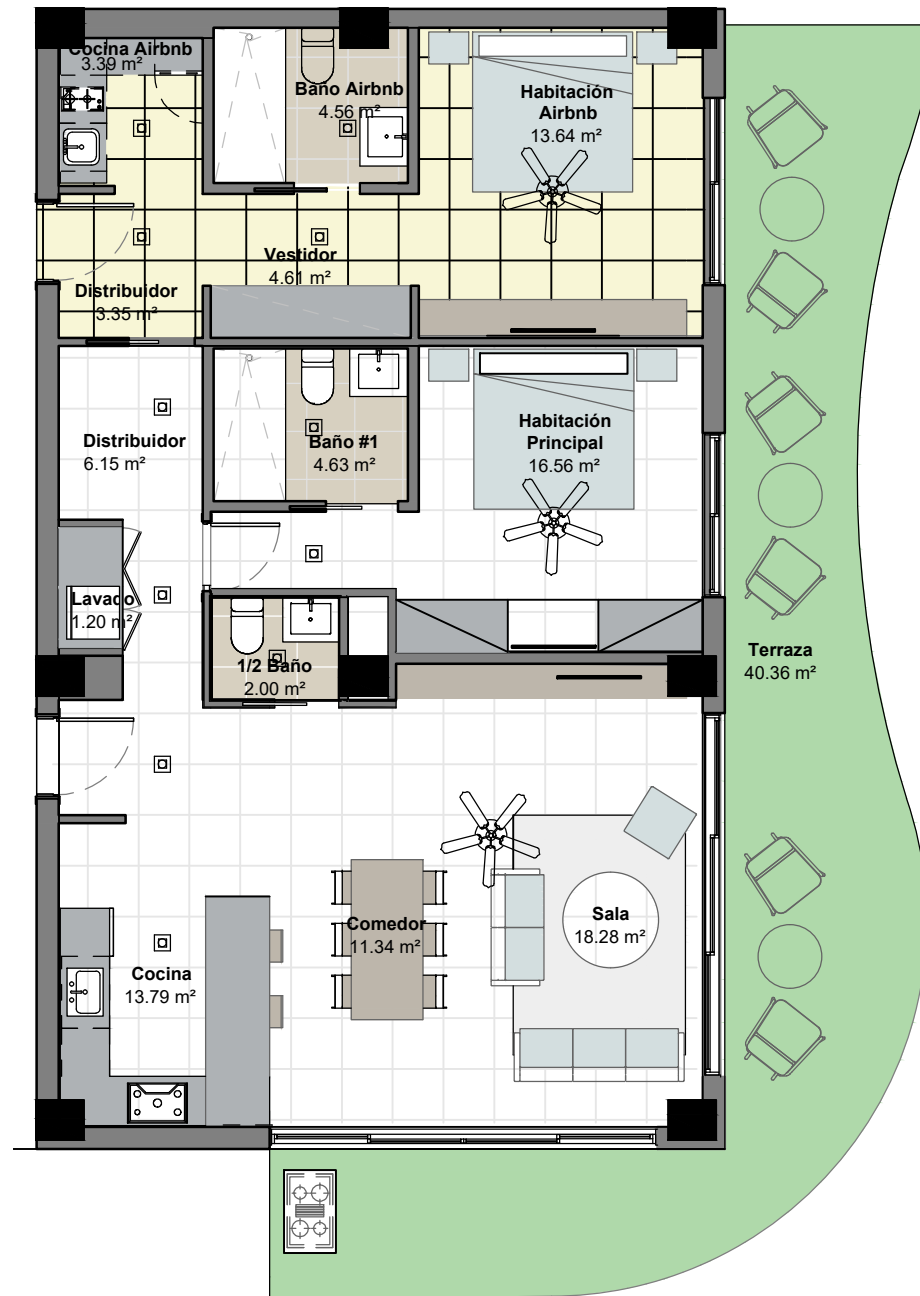
2 HABITACIONES
2.5 BAÑO/S
1 PARQUEO/S Nº 41
1 LOCKER/S Nº 13

INTERIOR: 122.66 M²
EXTERIOR: 40.36 M²
TOTAL: 163.02 M²
TOTAL CON LOCKER/S Y
PARQUEO/S: 179.02 M²

PARA MÁS INFORMACIÓN POR FAVOR
CONTACTAR CON UN REPRESENTANTE.

LOS DISEÑOS DE LAS UNIDADES ESTÁN
SUJETOS A CAMBIOS SIN AVISO. CERTIFIQUE
CON NUESTRO EQUIPO INMOBILIARIO PARA
LAS ÚLTIMAS ITERACIONES DE LAS UNIDADES.

NOTA: PLANO NO A ESCALA





DANZZA LUXURY RESIDENCES

CAP CANA

APARTAMENTO/S:

508

2 HABITACION/ES + LIVING
ROOM

3.5 BAÑO/S

2 PARQUEO/S N° 36 Y37

1 LOCKER/S N° 51

INTERIOR: 149.08 M²

EXTERIOR: 25.10 M²

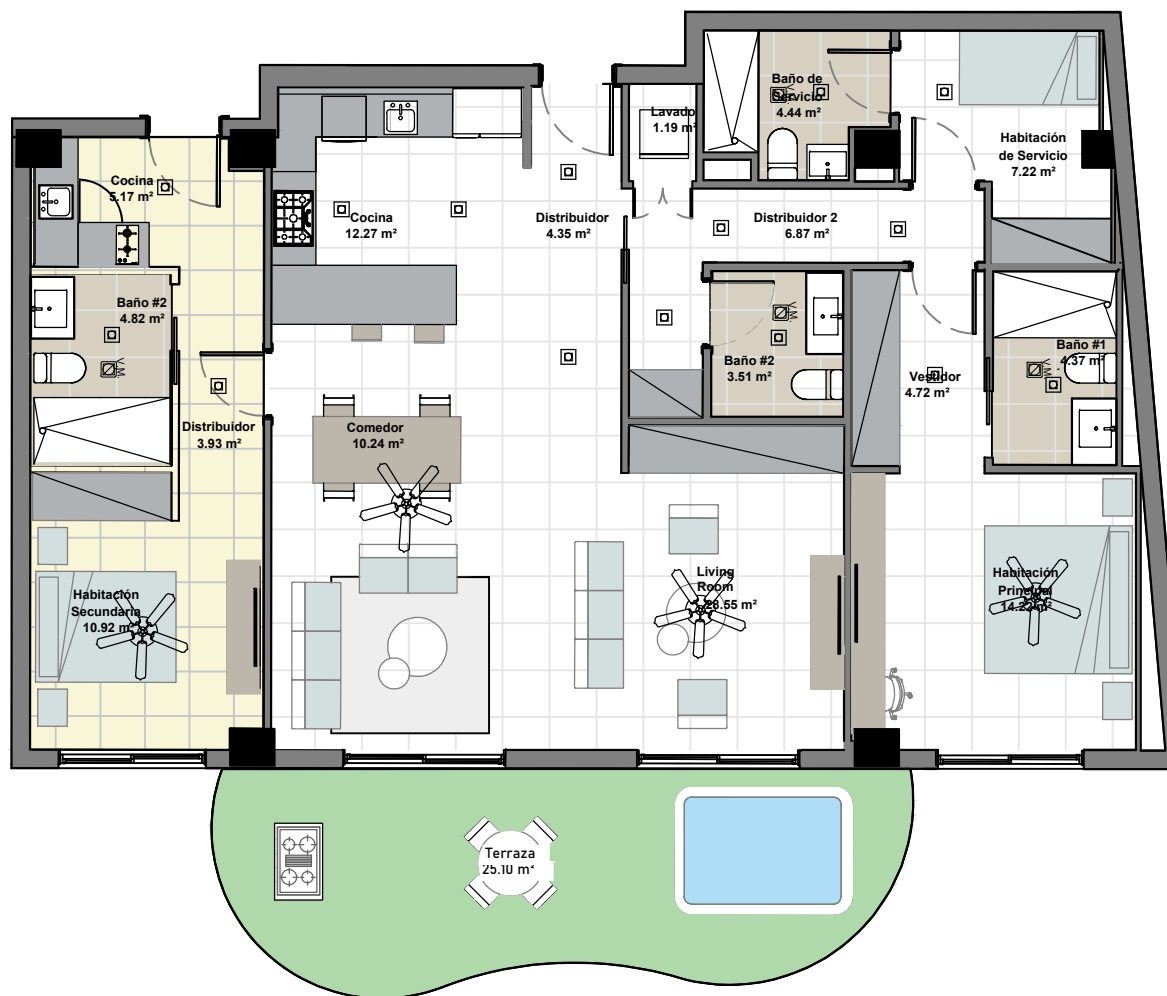
TOTAL: 174.18 M²

TOTAL CON LOCKER/S Y
PARQUEO/S: 203.33 M²

PARA MÁS INFORMACIÓN POR FAVOR
CONTACTAR CON UN REPRESENTANTE.

LOS DISEÑOS DE LAS UNIDADES ESTÁN
SUJETOS A CAMBIOS SIN AVISO. CERTIFIQUE
CON NUESTRO EQUIPO INMOBILIARIO PARA
LAS ÚLTIMAS ITERACIONES DE LAS UNIDADES.

NOTA: PLANO NO A ESCALA



SEXTA PLANTA



QUINTA PLANTA



CUARTA PLANTA



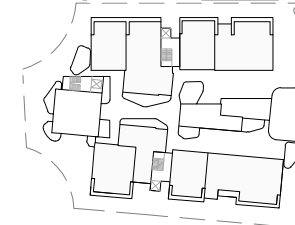
TERCERA PLANTA



SEGUNDA PLANTA



PRIMERA PLANTA





**DANZA
LUXURY RESIDENCES**
CAP CANA

APARTAMENTO/S:

509

2 HABITACIONES

2.5 BAÑO/S

1 PARQUEO/S Nº

1 LOCKER/S (~3,00 m²)

INTERIOR: 100.93 m²

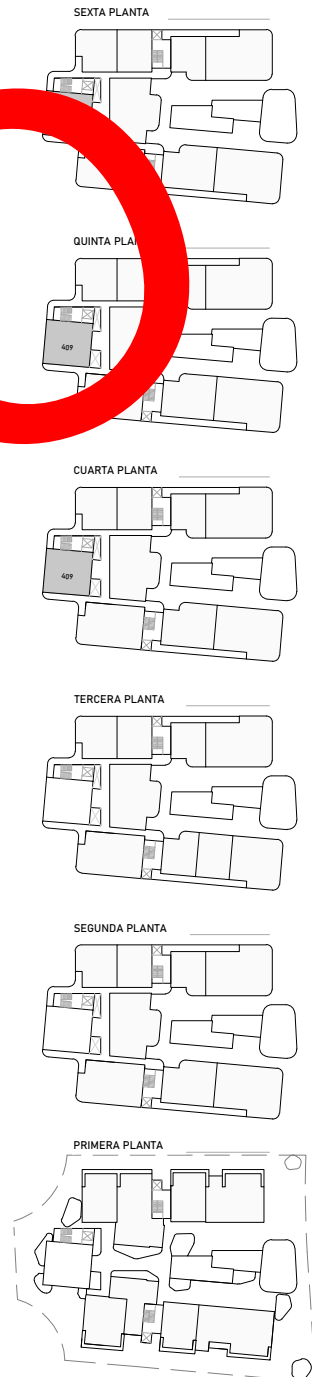
EXTERIOR: 20.01 m²

TOTAL: 120.93 m²

PARA MÁS INFORMACIÓN POR FAVOR
CONTACTAR CON UN REPRESENTANTE.

LOS DISEÑOS DE LAS UNIDADES ESTÁN
SUJETOS A CAMBIOS SIN AVISO. CERTIFIQUE
CON NUESTRO EQUIPO INMOBILIARIO PARA
LAS ÚLTIMAS ITERACIONES DE LAS UNIDADES.

NOTA: PLANO NO A ESCALA





**DANZZA
LUXURY RESIDENCES**
CAP CANA

APARTAMENTO/S:
601

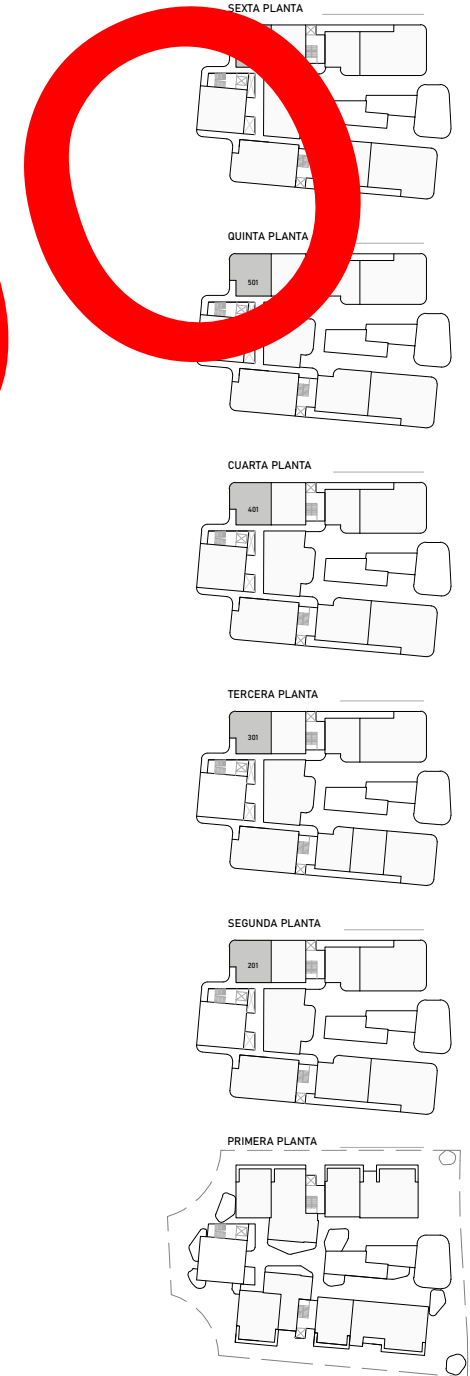
- 1 HABITACION/ES
- 1.5 BAÑO/S
- 1 PARQUEO/S
- 1 LOCKER/S (100 m2)

INTERIOR: 73.10 m²
EXTERIOR: 22.42 m²
TOTAL: 95.52 m²

PARA MÁS INFORMACIÓN POR FAVOR
CONTACTAR CON UN REPRESENTANTE.

LOS DISEÑOS DE LAS UNIDADES ESTÁN
SUJETOS A CAMBIOS SIN AVISO. CERTIFIQUE
CON NUESTRO EQUIPO INMOBILIARIO PARA
LAS ÚLTIMAS ITERACIONES DE LAS UNIDADES.

NOTA: PLANO NO A ESCALA





**DANZZA
LUXURY RESIDENCES**

CAP CANA

APARTAMENTO/S:

602

1 HABITACION/ES

1.5 BAÑO/S

1 PARQUEO/S

1 LOCKER/S (~3,00-4,00 m²)

INTERIOR: 73.10 m²

EXTERIOR: 13.32 m²

TOTAL: 86.42 M²

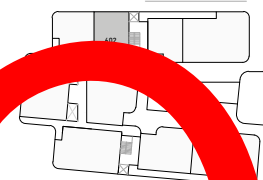
PARA MÁS INFORMACIÓN POR FAVOR
CONTACTAR CON UN REPRESENTANTE.

LOS DISEÑOS DE LAS UNIDADES ESTÁN
SUJETOS A CAMBIOS SIN AVISO. CERTIFIQUE
CON NUESTRO EQUIPO INMOBILIARIO PARA
LAS ÚLTIMAS ITERACIONES DE LAS UNIDADES.

NOTA: PLANO NO A ESCALA



SEXTA PLANTA



QUINTA PLANTA



CUARTA PLANTA



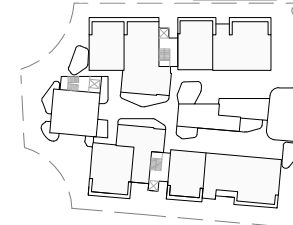
TERCERA PLANTA



SEGUNDA PLANTA



PRIMERA PLANTA





**DANZZA
LUXURY RESIDENCES**

CAP CANA

APARTAMENTO/S:

603

2 HABITACION/ES + SERVICIO

2.5 BAÑO/S

2 PARQUEO/S Nº 15 16

1 LOCKER/S Nº 11 (5,86 M2)

INTERIOR: 139.25 M²

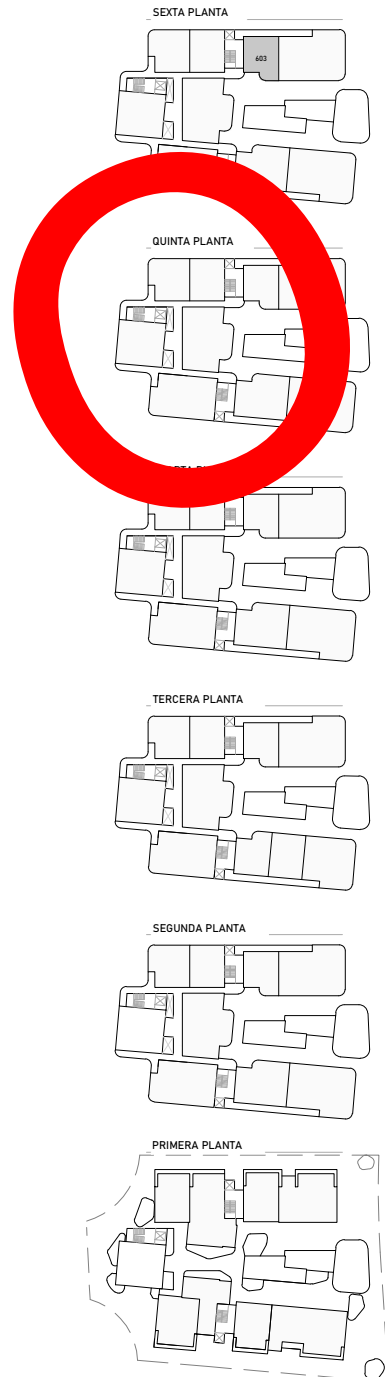
EXTERIOR: 77.32 M²

TOTAL: 216.57 M²

PARA MÁS INFORMACIÓN POR FAVOR
CONTACTAR CON UN REPRESENTANTE.

LOS DISEÑOS DE LAS UNIDADES ESTÁN
SUJETOS A CAMBIOS SIN AVISO. CERTIFIQUE
CON NUESTRO EQUIPO INMOBILIARIO PARA
LAS ÚLTIMAS ITERACIONES DE LAS UNIDADES.

NOTA: PLANO NO A ESCALA



VENDEDOR



DANZZA LUXURY RESIDENCES

CAP CANA

APARTAMENTO/S:

604

2 HABITACION/ES + SERVICIO

2.5 BAÑO/S

2 PARQUEO/S

1 LOCKER/S (~4,00 M²)

INTERIOR: 130.84 M²

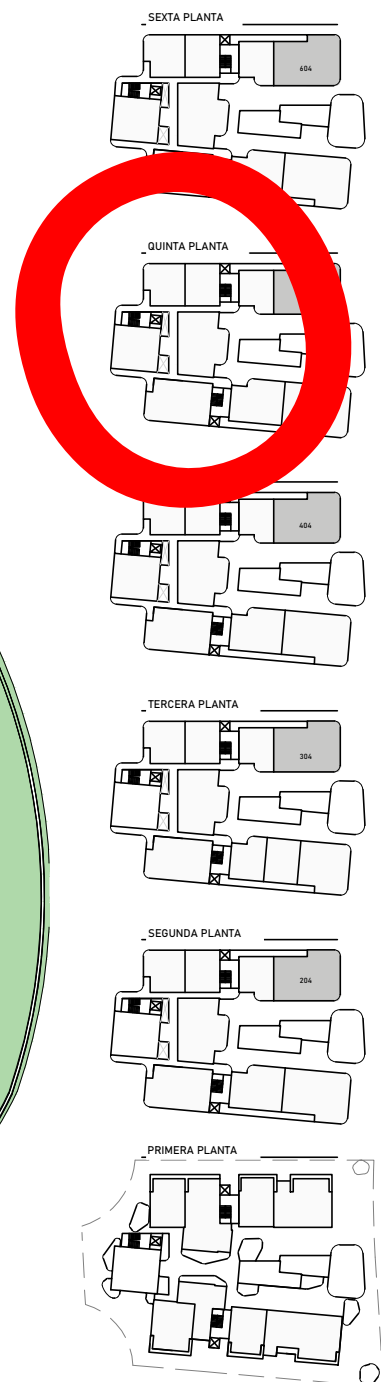
EXTERIOR: 14.39 M²

TOTAL: 145.23 M²

PARA MÁS INFORMACIÓN POR FAVOR CONTACTAR CON UN REPRESENTANTE.

LOS DISEÑOS DE LAS UNIDADES ESTÁN SUJETOS A CAMBIOS SIN AVISO. CERTIFIQUE CON NUESTRO EQUIPO INMOBILIARIO PARA LAS ÚLTIMAS ITERACIONES DE LAS UNIDADES.

NOTA: PLANO NO A ESCALA





**DANZZA
LUXURY RESIDENCES**
CAP CANA

APARTAMENTO/S:
605

2 HABITACION/ES + SERVICIO
2.5 BAÑO/S
2 PARQUEO/S

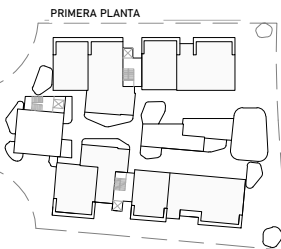
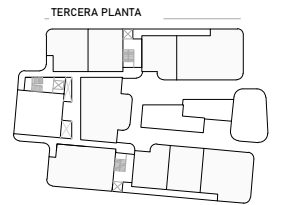
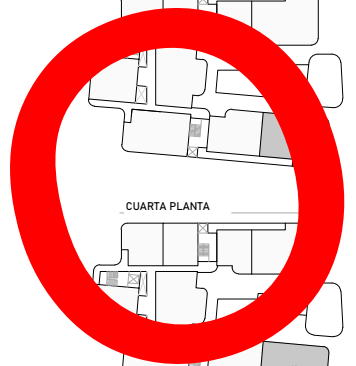
1 LOCKER/S (~4,00 M2)

INTERIOR: 130.85 M²
EXTERIOR: 61.90 M²
TOTAL: 192.75 M²

PARA MÁS INFORMACIÓN POR FAVOR
CONTACTAR CON UN REPRESENTANTE.

LOS DISEÑOS DE LAS UNIDADES ESTÁN
SUJETOS A CAMBIOS SIN AVISO. CERTIFIQUE
CON NUESTRO EQUIPO INMOBILIARIO PARA
LAS ÚLTIMAS ITERACIONES DE LAS UNIDADES.

NOTA: PLANO NO A ESCALA





**DANZZA
LUXURY RESIDENCES**
CAP CANA

APARTAMENTO/S:
607

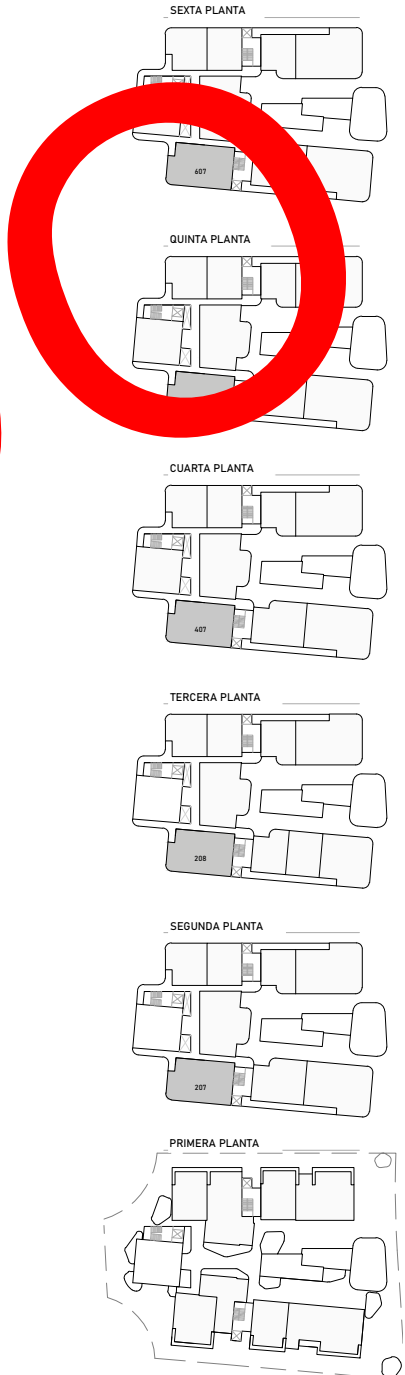
2 HABITACIONES
2.5 BAÑO/S
1 PARQUEO/S
1 LOCKER/S (~3-4 m²)

INTERIOR: 122.66 M²
EXTERIOR: 40.36 M²
TOTAL: 163.02 M²

PARA MÁS INFORMACIÓN POR FAVOR
CONTACTAR CON UN REPRESENTANTE.

LOS DISEÑOS DE LAS UNIDADES ESTÁN
SUJETOS A CAMBIOS SIN AVISO. CERTIFIQUE
CON NUESTRO EQUIPO INMOBILIARIO PARA
LAS ÚLTIMAS ITERACIONES DE LAS UNIDADES.

NOTA: PLANO NO A ESCALA





**DANZZA
LUXURY RESIDENCES**
CAP CANA

APARTAMENTO/S:
608

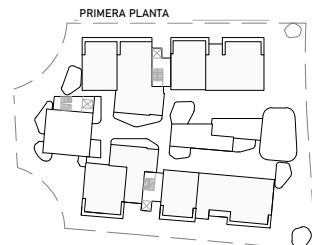
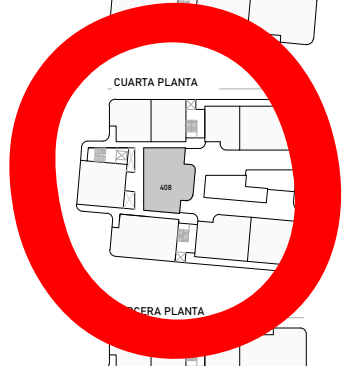
- 3 HABITACIONES + SERVICIO
- 3.5 BAÑO/S
- 2 PARQUEO/S
- 1 LOCKER/S (~3-4 m²)

INTERIOR: 149.08 M²
EXTERIOR: 25.10 M²
TOTAL: 174.18 M²

PARA MÁS INFORMACIÓN POR FAVOR
CONTACTAR CON UN REPRESENTANTE.

LOS DISEÑOS DE LAS UNIDADES ESTÁN
SUJETOS A CAMBIOS SIN AVISO. CERTIFIQUE
CON NUESTRO EQUIPO INMOBILIARIO PARA
LAS ÚLTIMAS ITERACIONES DE LAS UNIDADES.

NOTA: PLANO NO A ESCALA





**DANZA
LUXURY RESIDENCES**
CAP CANA

APARTAMENTO/S:

609

2 HABITACIONES

2.5 BAÑO/S

1 PARQUEO/S Nº

1 LOCKER/S (~3,00 m²)

INDICADOR: 100.92 M²

EXTERIOR: 20.01 M²

TOTAL: 120.93 M²

PARA MÁS INFORMACIÓN POR FAVOR
CONTACTAR CON UN REPRESENTANTE.

LOS DISEÑOS DE LAS UNIDADES ESTÁN
SUJETOS A CAMBIOS SIN AVISO. CERTIFIQUE
CON NUESTRO EQUIPO INMOBILIARIO PARA
LAS ÚLTIMAS ITERACIONES DE LAS UNIDADES.

NOTA: PLANO NO A ESCALA

