

Master Plan

Level -1

Nivel -1

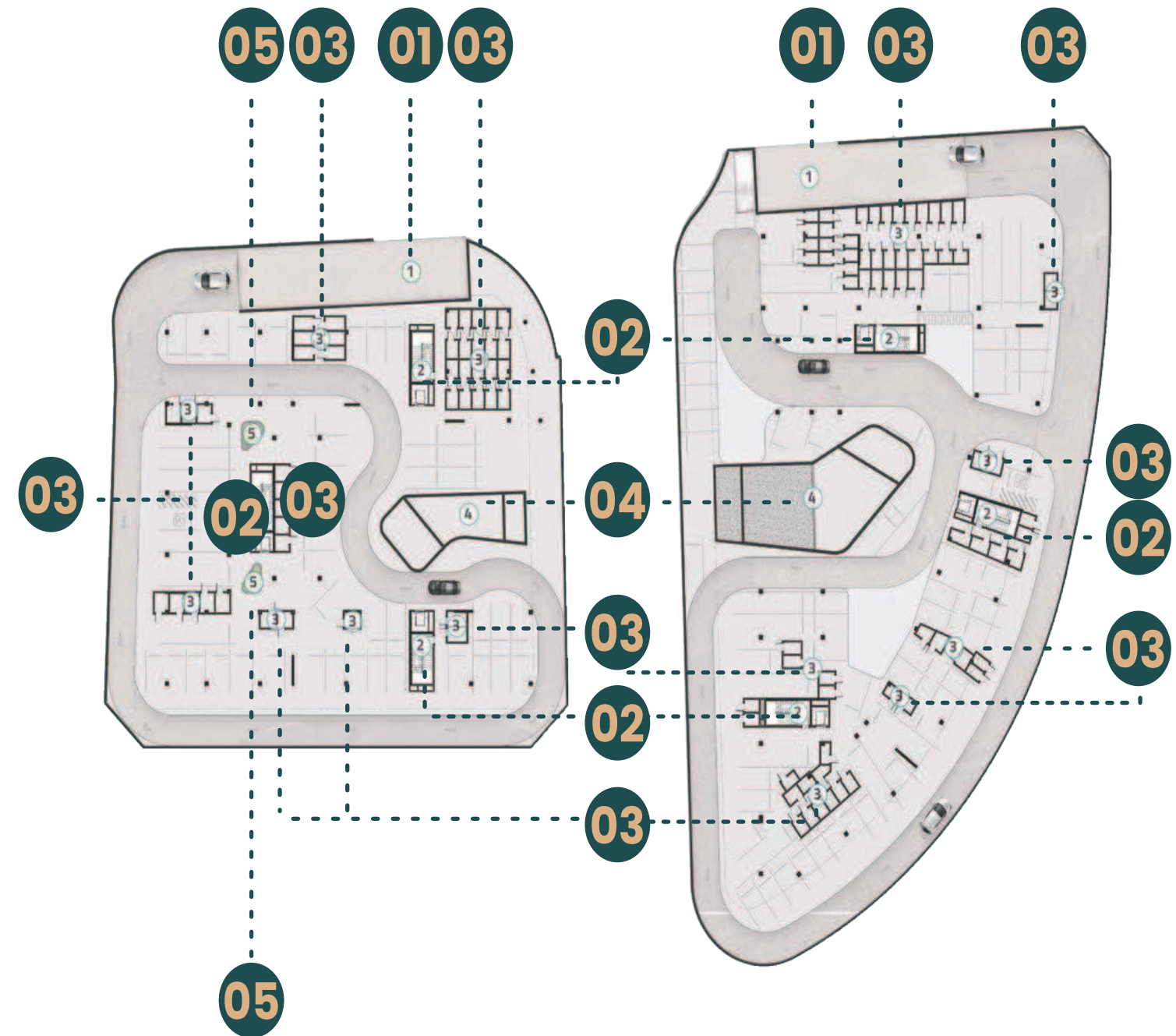
01. Parking access. / Acceso al estacionamiento.

02. Stairs and elevator. / Escaleras y ascensor.

03. Lockers. / Casilleros.

04. Pool space. / Espacio piscina.

05. Planters. / Jardineras.





Master Plan

Level 1

Nivel 1

- 01.** Access road. / Camino de acceso.
- 02.** Parking space. / Lugar de aparcamiento.
- 03.** Vehicular access. / Acceso vehicular.
- 04.** Garage entrance. / Entrada al garaje.
- 05.** Pedestrian access. / Acceso peatonal.
- 06.** Lobby.
- 07.** Stairs and elevator / Escaleras y ascensor.
- 08.** Pool. / Piscina.
- 09.** Pool Bar. / Bar en la piscina.
- 10.** Restaurant. / Restaurante.

Master Plan

Level 2

Nivel 2

- 01.** Lobby.
- 02.** Stairs and elevator. / Escaleras y ascensor.
- 03.** Golf simulator. / Simulador de golf.
- 04.** Gym. / Gimnasio.
- 05.** Green roofs. / Techos verdes.





Master Plan

Level 3

Nivel 3

- 01.** Stairs and elevator. / Escaleras y ascensor.
- 02.** Game Room. / Salón de Juegos.
- 03.** Green roofs. / Techos verdes.

Master Plan

Level 4

Nivel 4

01. Stairs and elevator. / Escaleras y ascensor.

02. Spa



Master Plan

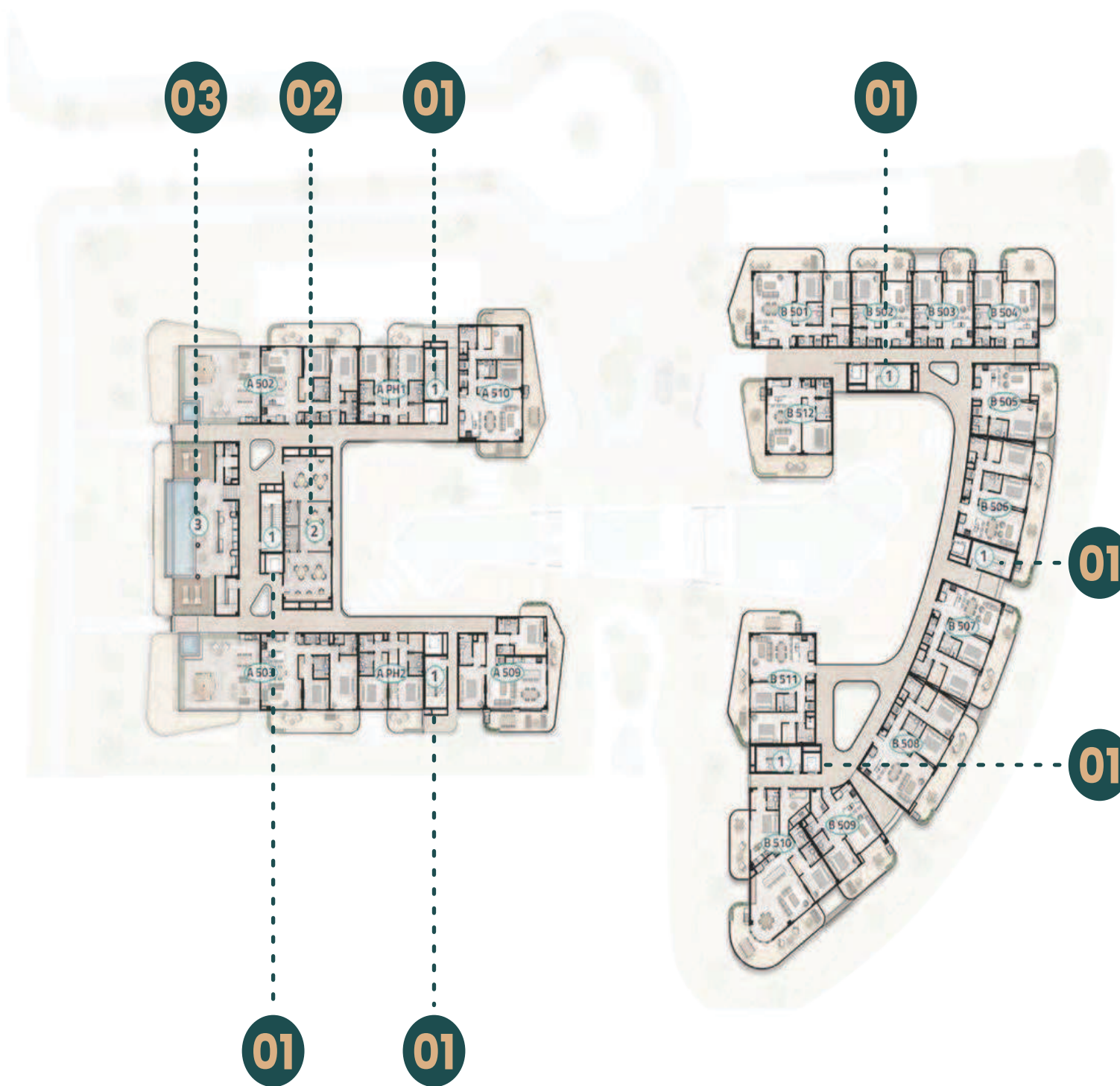
Level 5

Nivel 5

01. Stairs and elevator. /
Escaleras y ascensor.

02. Coworking.

03. Bar Rooftop. / Bar en la
azotea.



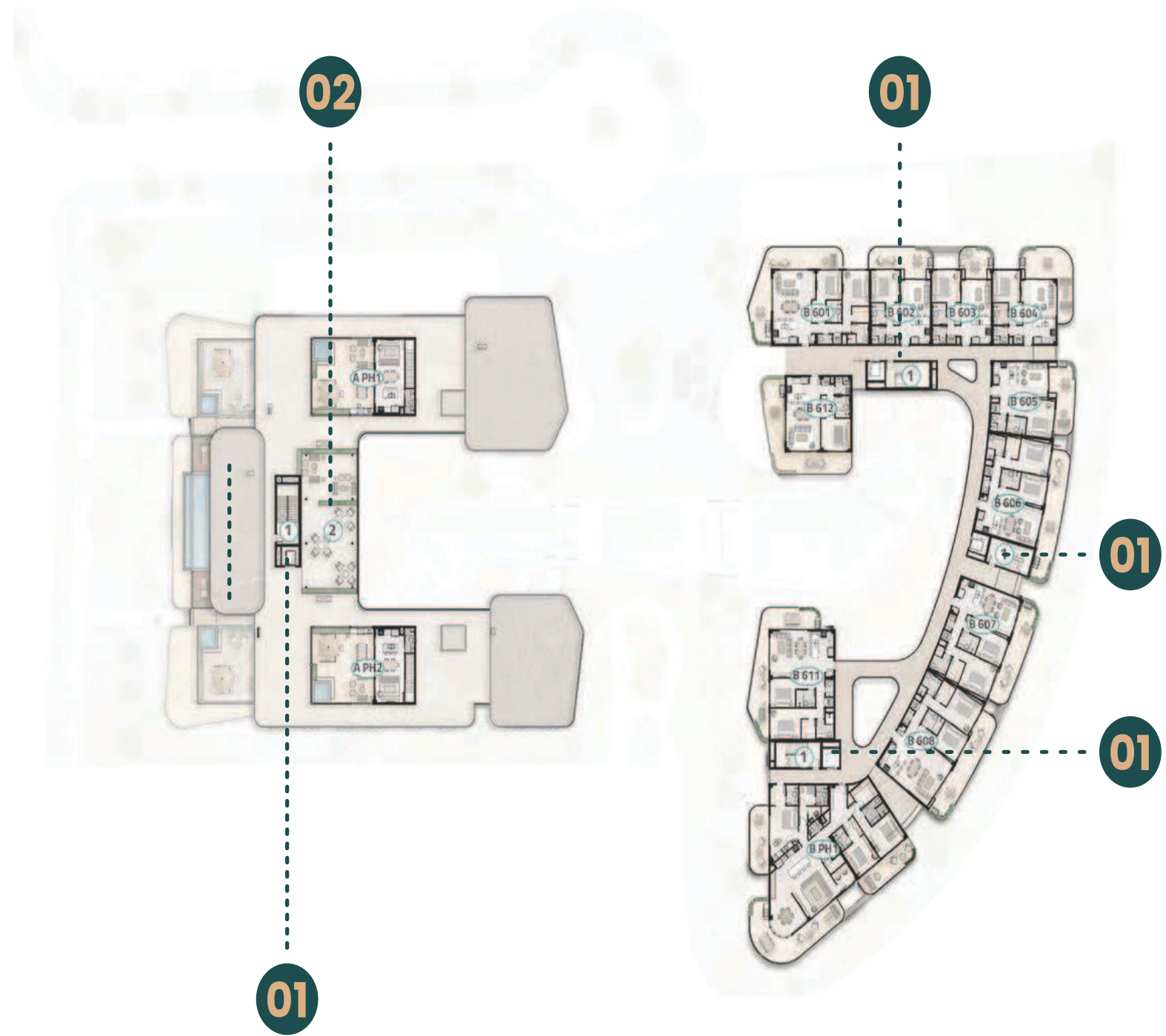
Master Plan

Level 6

Nivel 6

01. Stairs and elevator. / Escaleras y ascensor.

02. Cigar Terrace. / Terraza para fumar.

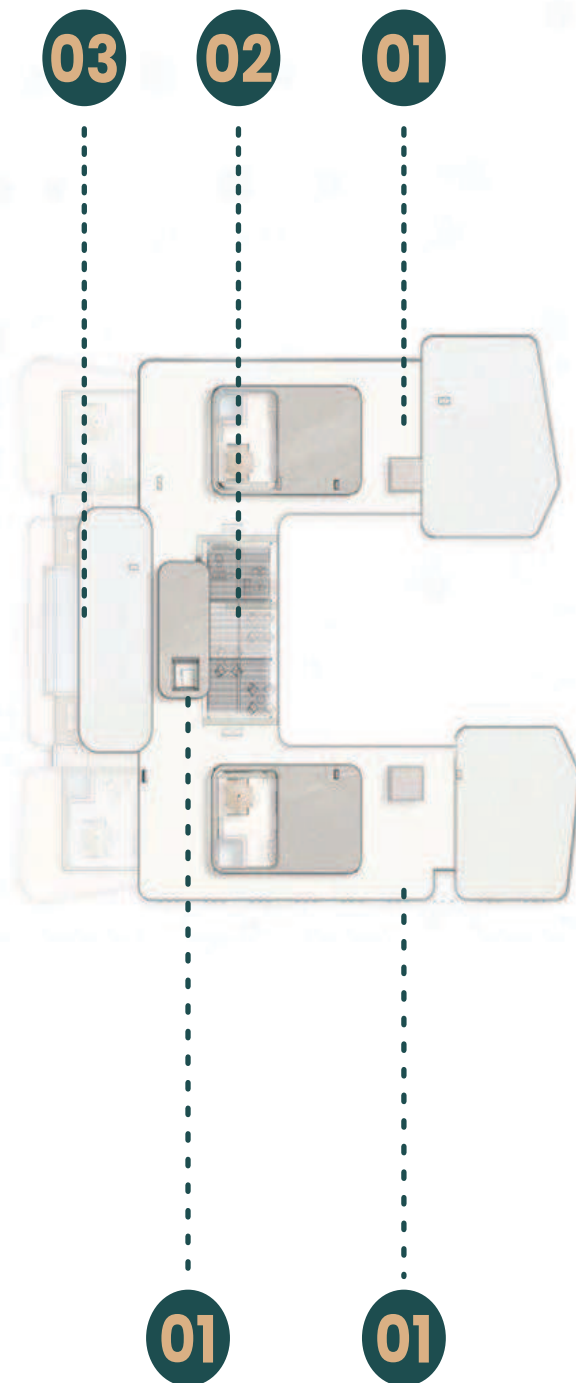


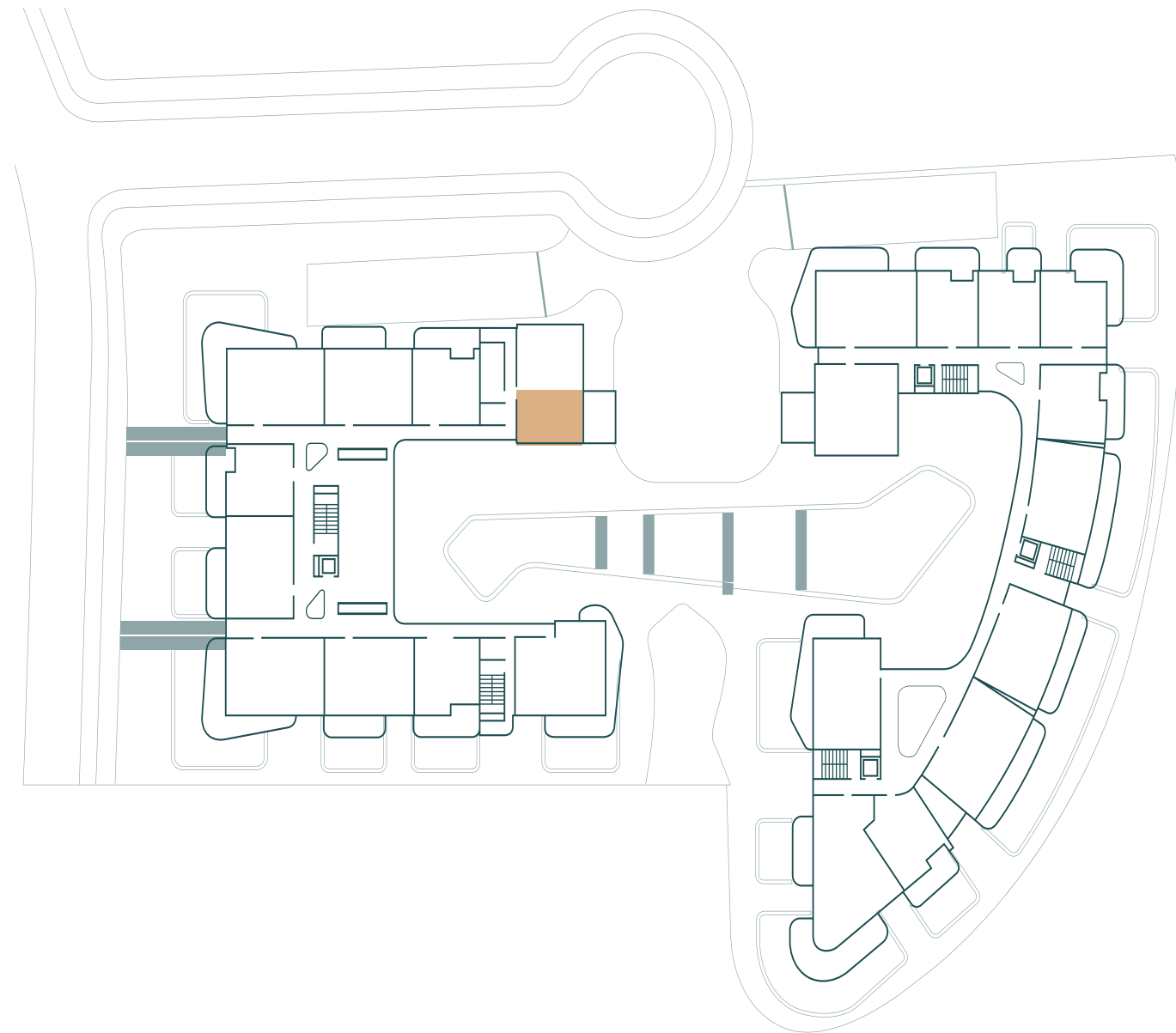
Master Plan

Level 7

Nivel 7

- 01.** Stairs and elevator. / Escaleras y ascensor.
- 02.** Rooftop. / Azotea.
- 03.** Private rooftop area. / Área privada en la azotea.





1/11

Lobby I

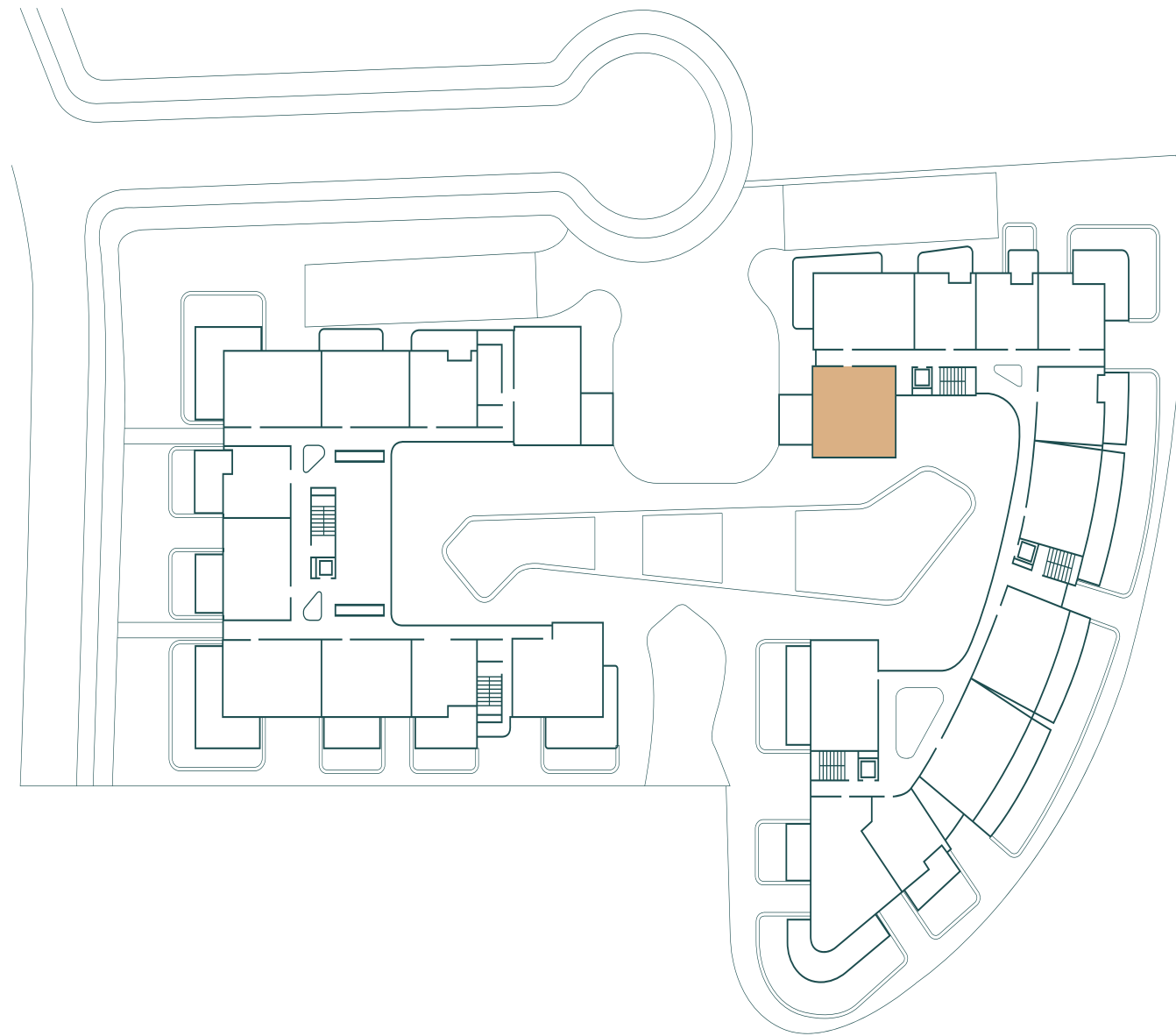
Location on the floor: Level 1

Ubicación en el piso: Nivel 1

The images, plans, and renders presented are illustrative and are intended to provide an artistic representation of the project.

-

Las imágenes, planos y renders presentados son ilustrativos y tienen como objetivo ofrecer una representación artística del proyecto.



2/11

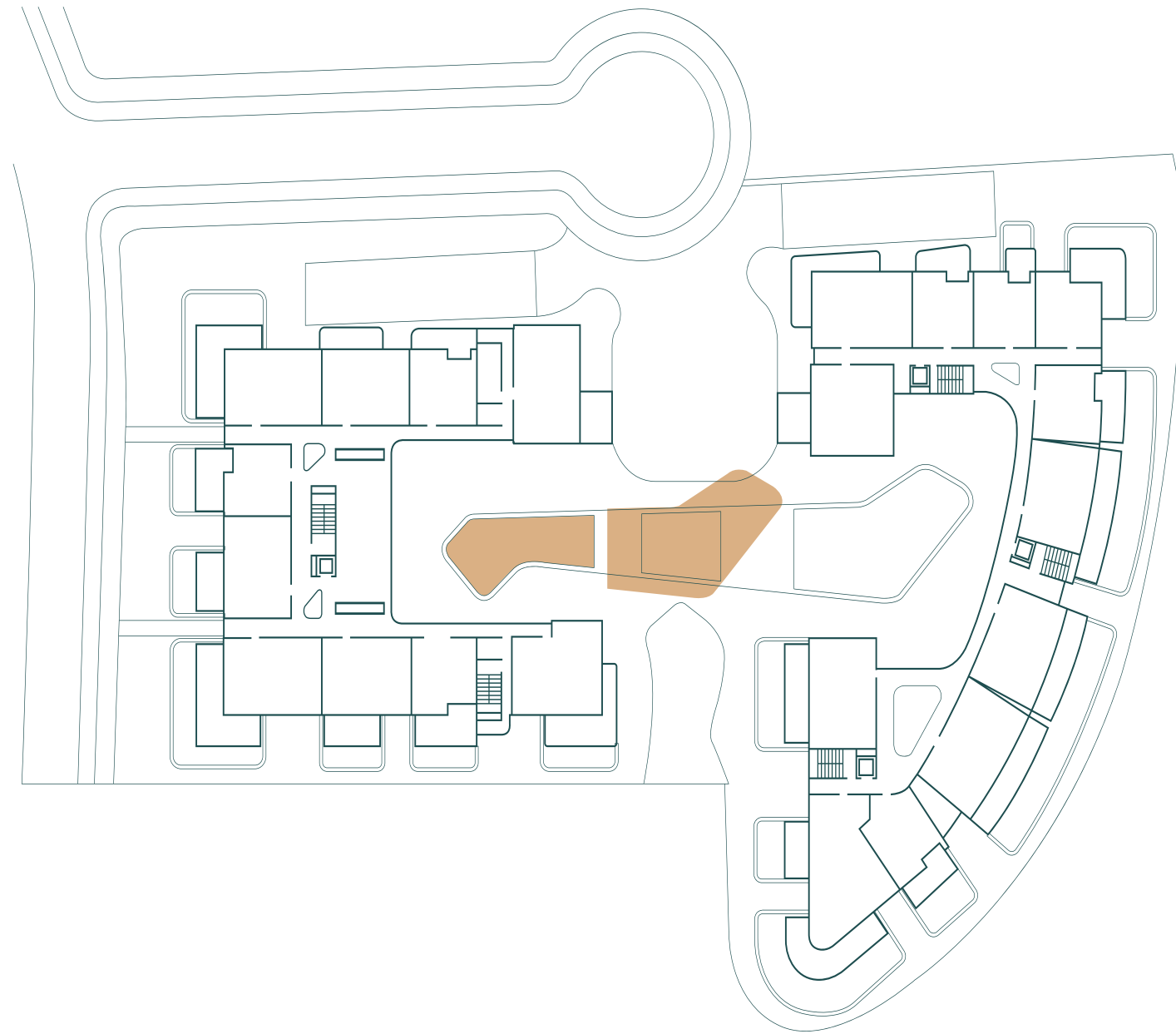
Lobby II

Location on the floor: Level 1

Ubicación en el piso: Nivel 1

The images, plans, and renders presented are illustrative and are intended to provide an artistic representation of the project.

Las imágenes, planos y renders presentados son ilustrativos y tienen como objetivo ofrecer una representación artística del proyecto.



3/11

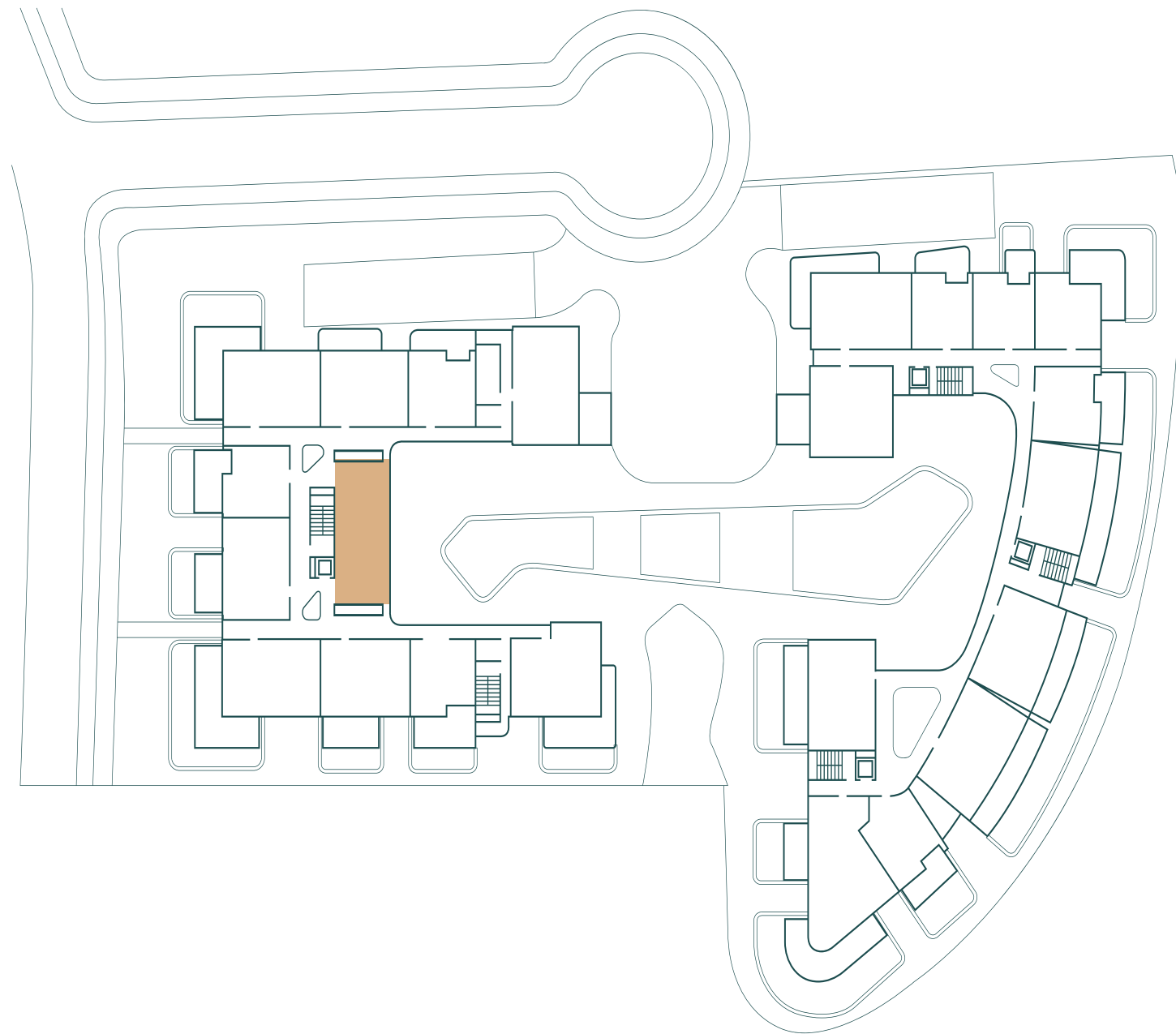
Pool / Piscina

Location on the floor: Level 1

Ubicación en el piso: Nivel 1

The images, plans, and renders presented are illustrative and are intended to provide an artistic representation of the project.

Las imágenes, planos y renders presentados son ilustrativos y tienen como objetivo ofrecer una representación artística del proyecto.



4/11

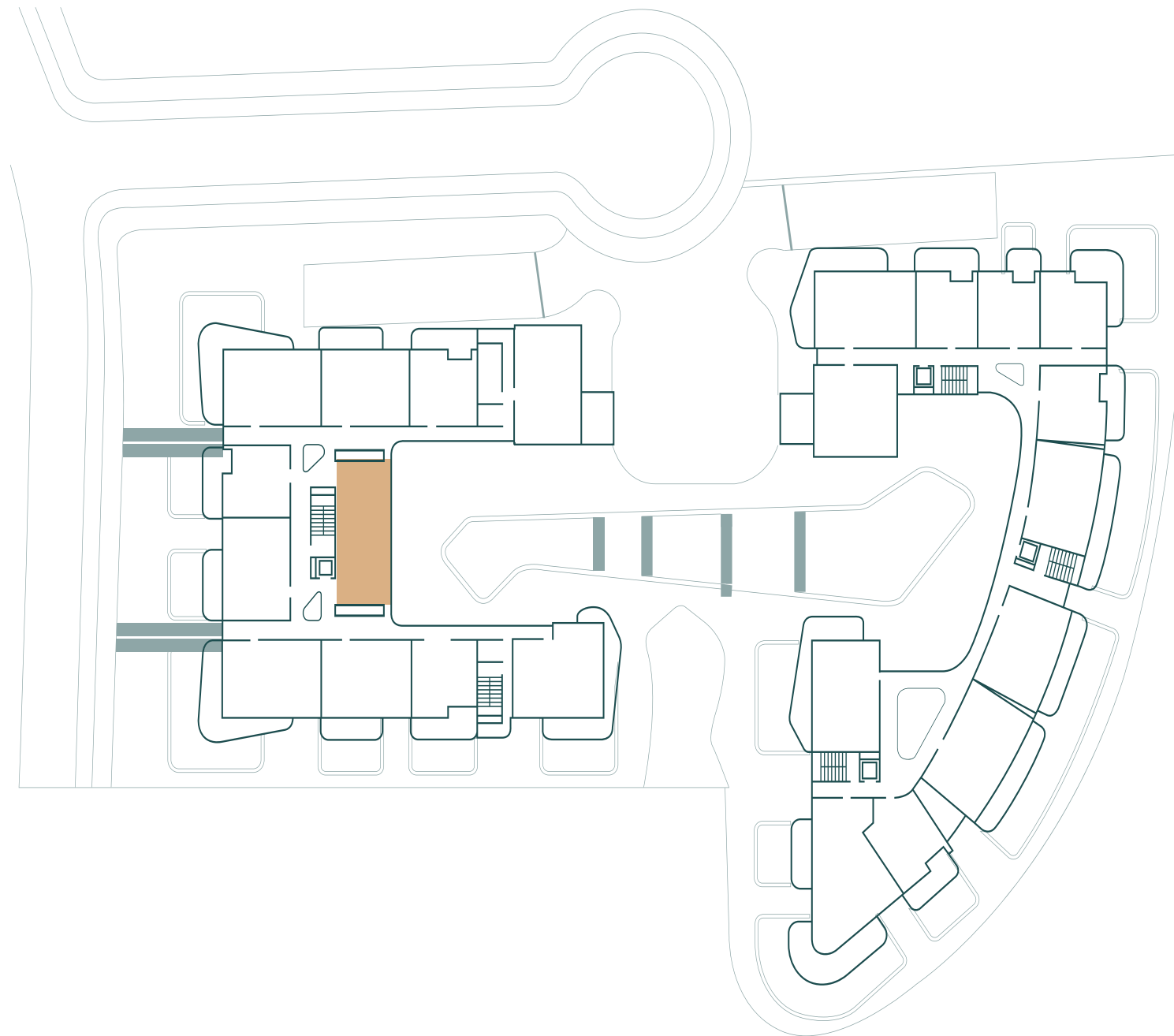
Snack Bar / Bar de snacks

Location on the floor: Level 1

Ubicación en el piso: Nivel 1

The images, plans, and renders presented are illustrative and are intended to provide an artistic representation of the project.

Las imágenes, planos y renders presentados son ilustrativos y tienen como objetivo ofrecer una representación artística del proyecto.



6/11

Gym / Gimnasio

Location on the floor: Level 2

Ubicación en el piso: Nivel 2

The images, plans, and renders presented are illustrative and are intended to provide an artistic representation of the project.

Las imágenes, planos y renders presentados son ilustrativos y tienen como objetivo ofrecer una representación artística del proyecto.

7/11

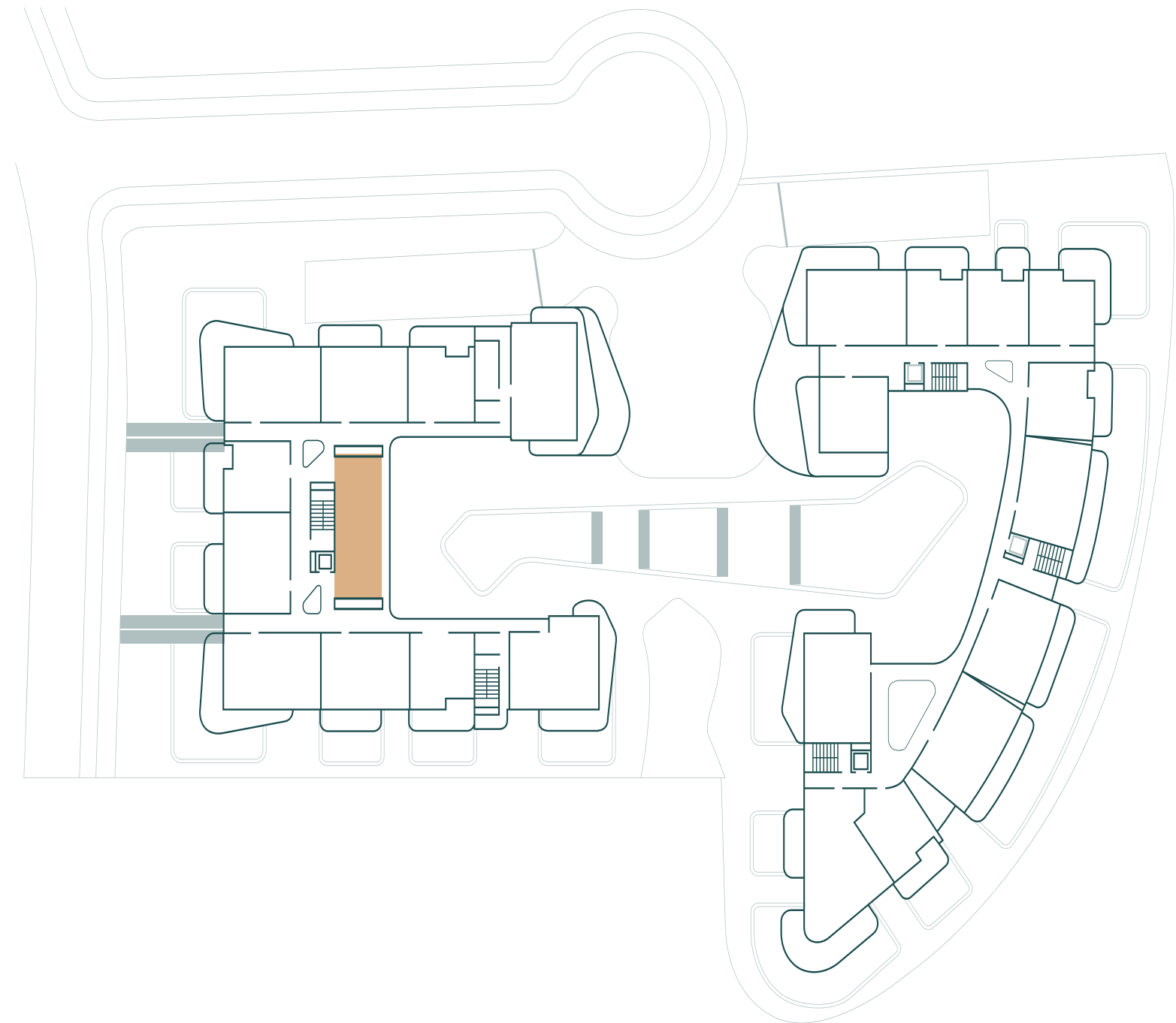
Kids Club / Salón de niños

Location on the floor: Level 3

Ubicación en el piso: Nivel 3

The images, plans, and renders presented are illustrative and are intended to provide an artistic representation of the project.

Las imágenes, planos y renders presentados son ilustrativos y tienen como objetivo ofrecer una representación artística del proyecto.



8/11

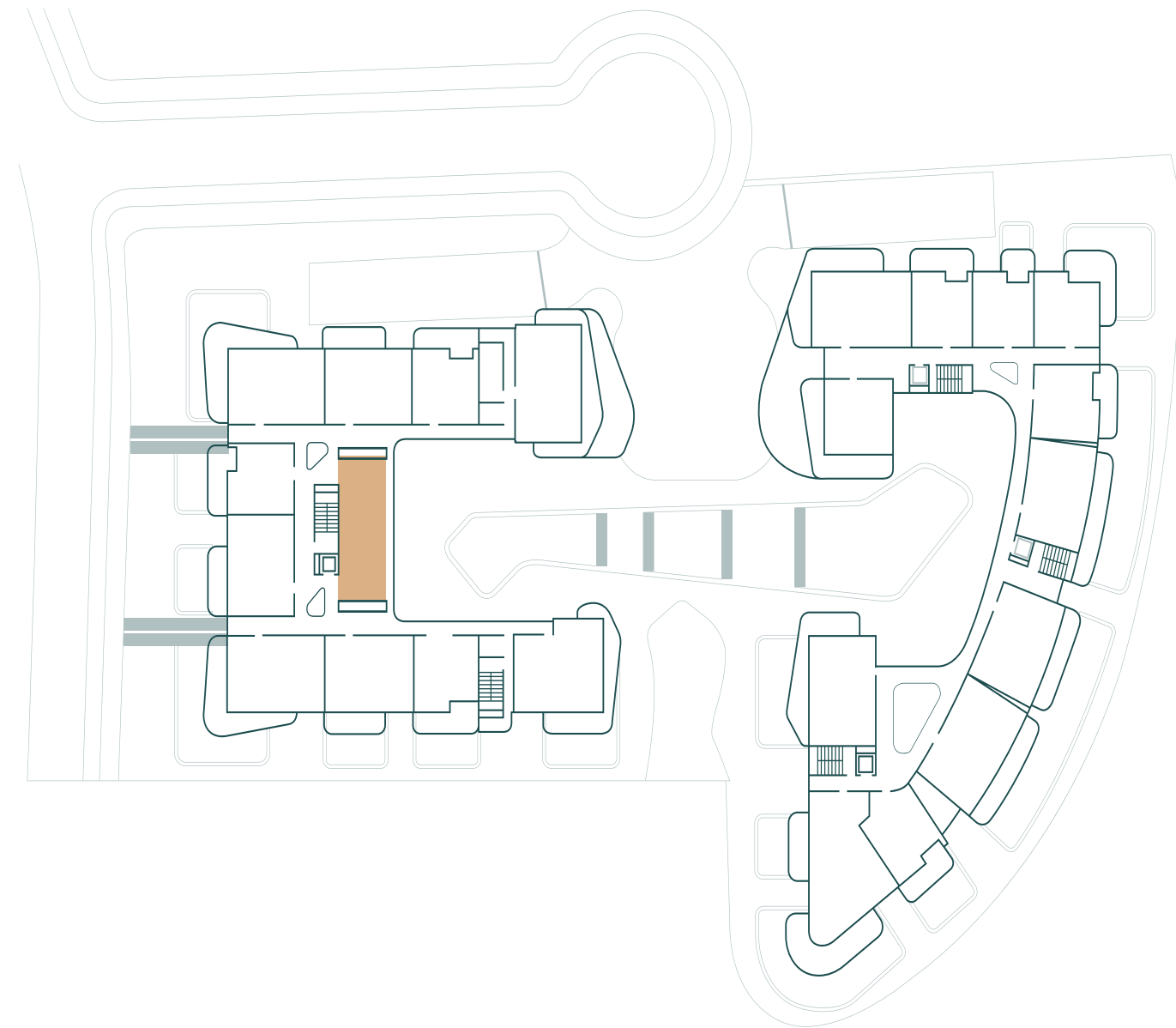
Spa

Location on the floor: Level 4

Ubicación en el piso: Nivel 4

The images, plans, and renders presented are illustrative and are intended to provide an artistic representation of the project.

Las imágenes, planos y renders presentados son ilustrativos y tienen como objetivo ofrecer una representación artística del proyecto.



9/11

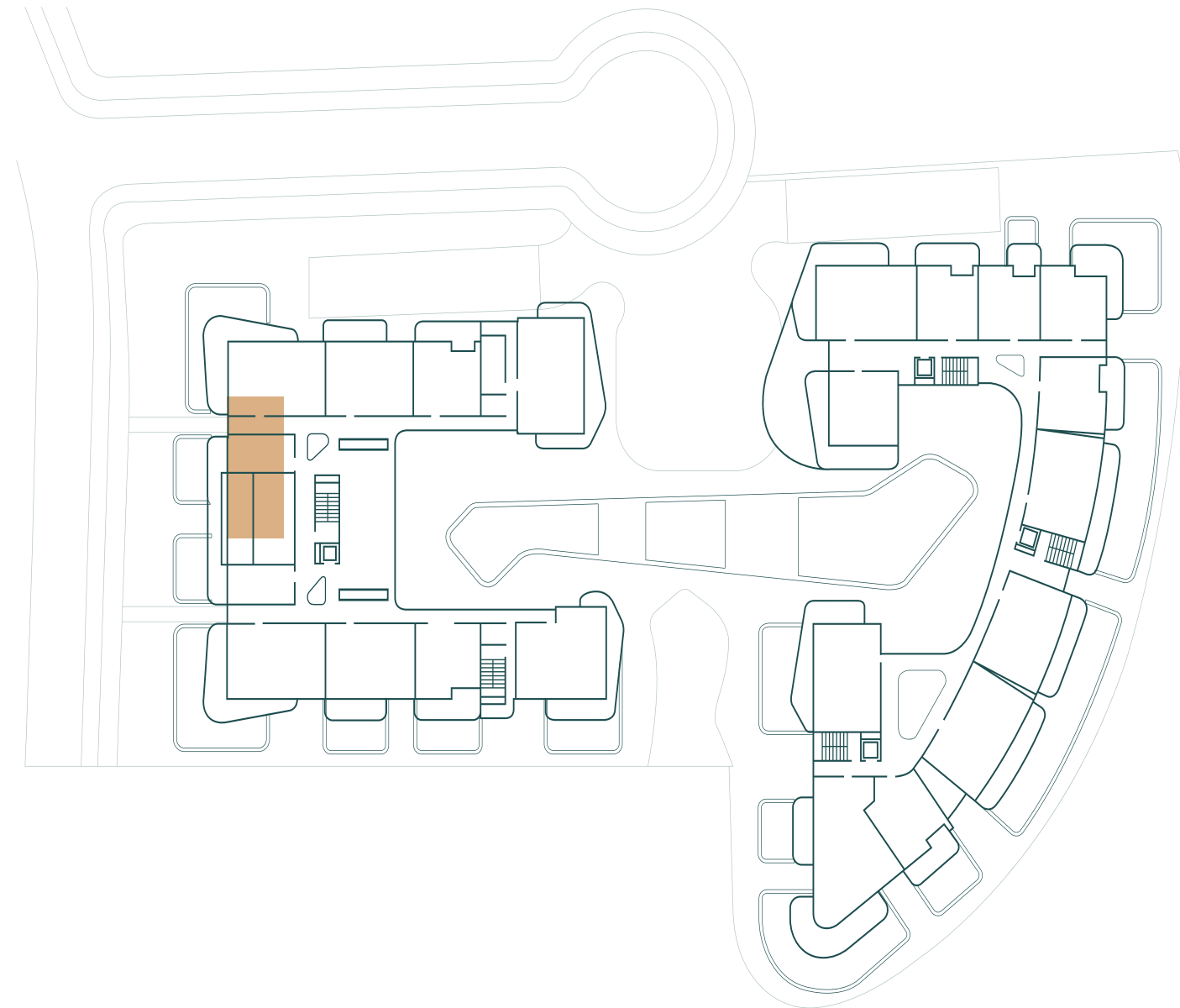
Coworking

Location on the floor: Level 5

Ubicación en el piso: Nivel 5

The images, plans, and renders presented are illustrative and are intended to provide an artistic representation of the project.

Las imágenes, planos y renders presentados son ilustrativos y tienen como objetivo ofrecer una representación artística del proyecto.



10/11

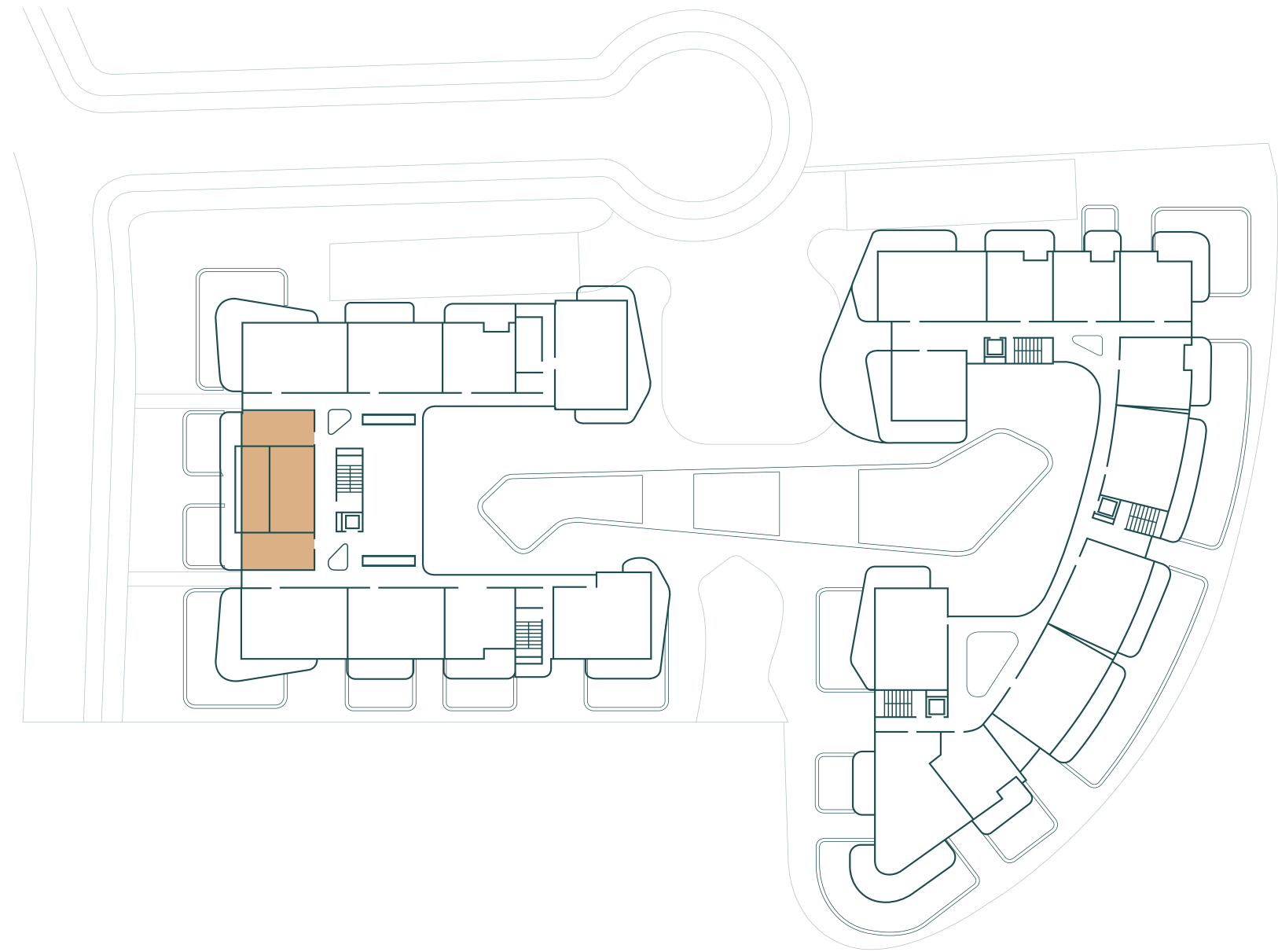
Rooftop / Azotea

Location on the floor: Level 5

Ubicación en el piso: Nivel 5

The images, plans, and renders presented are illustrative and are intended to provide an artistic representation of the project.

Las imágenes, planos y renders presentados son ilustrativos y tienen como objetivo ofrecer una representación artística del proyecto.



11/11

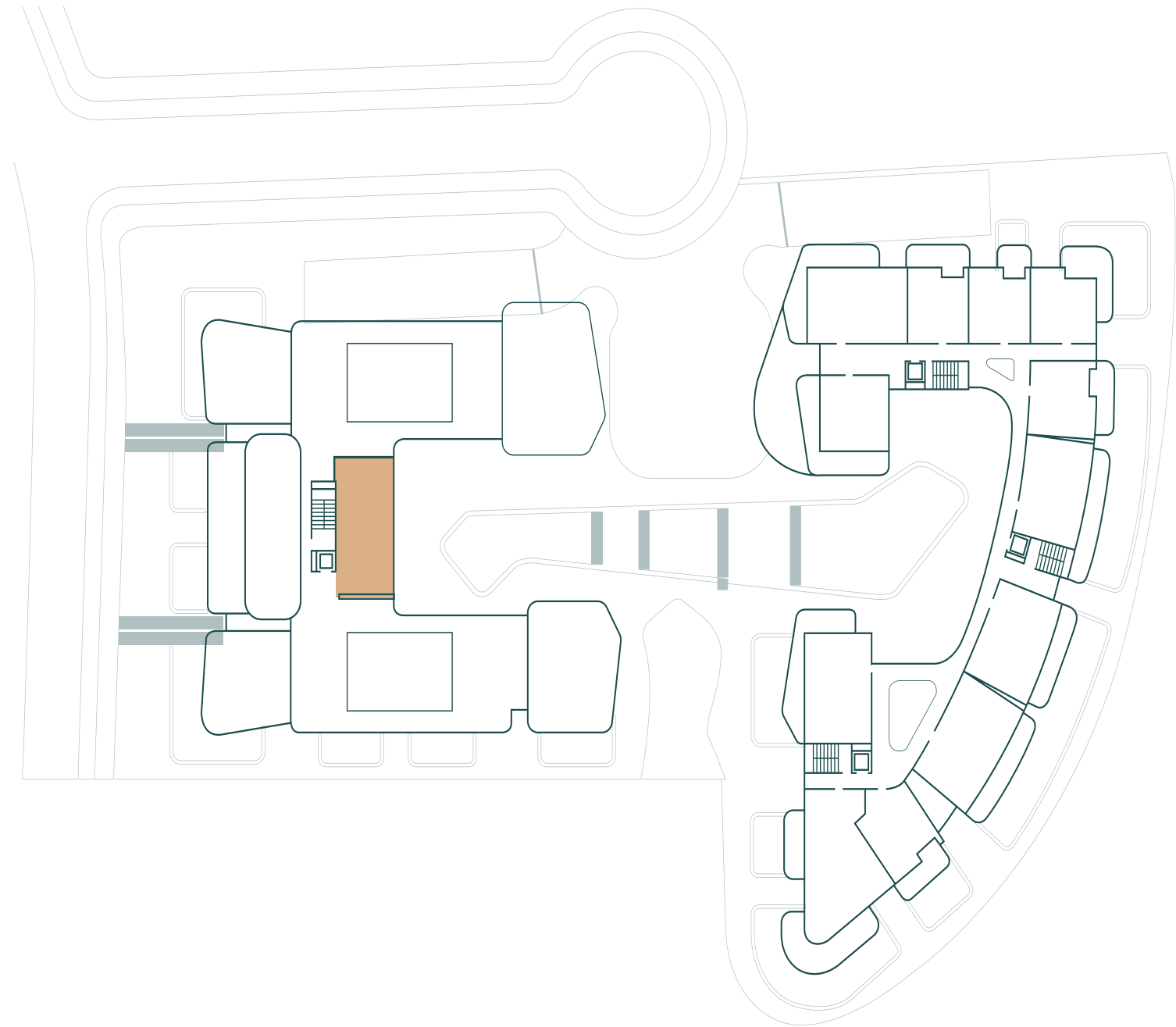
Cigar Lounge/ Salón para fumar

Location on the floor: Level 6

Ubicación en el piso: Nivel 6

The images, plans, and renders presented are illustrative and are intended to provide an artistic representation of the project.

Las imágenes, planos y renders presentados son ilustrativos y tienen como objetivo ofrecer una representación artística del proyecto.



Building A / Edificio A

Apartment: 104

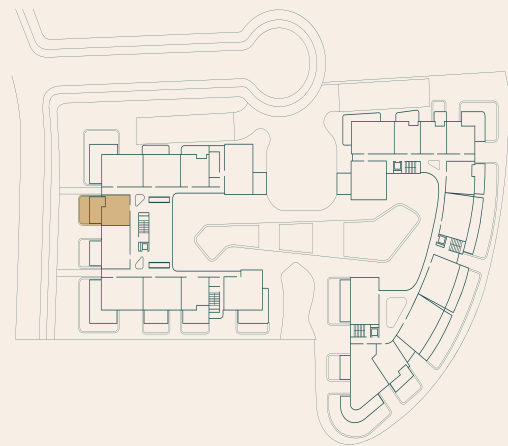
Apartamento: 104

Interior area | Área Interior: 65.37 m²

Garden | Jardín: 27.22 m²

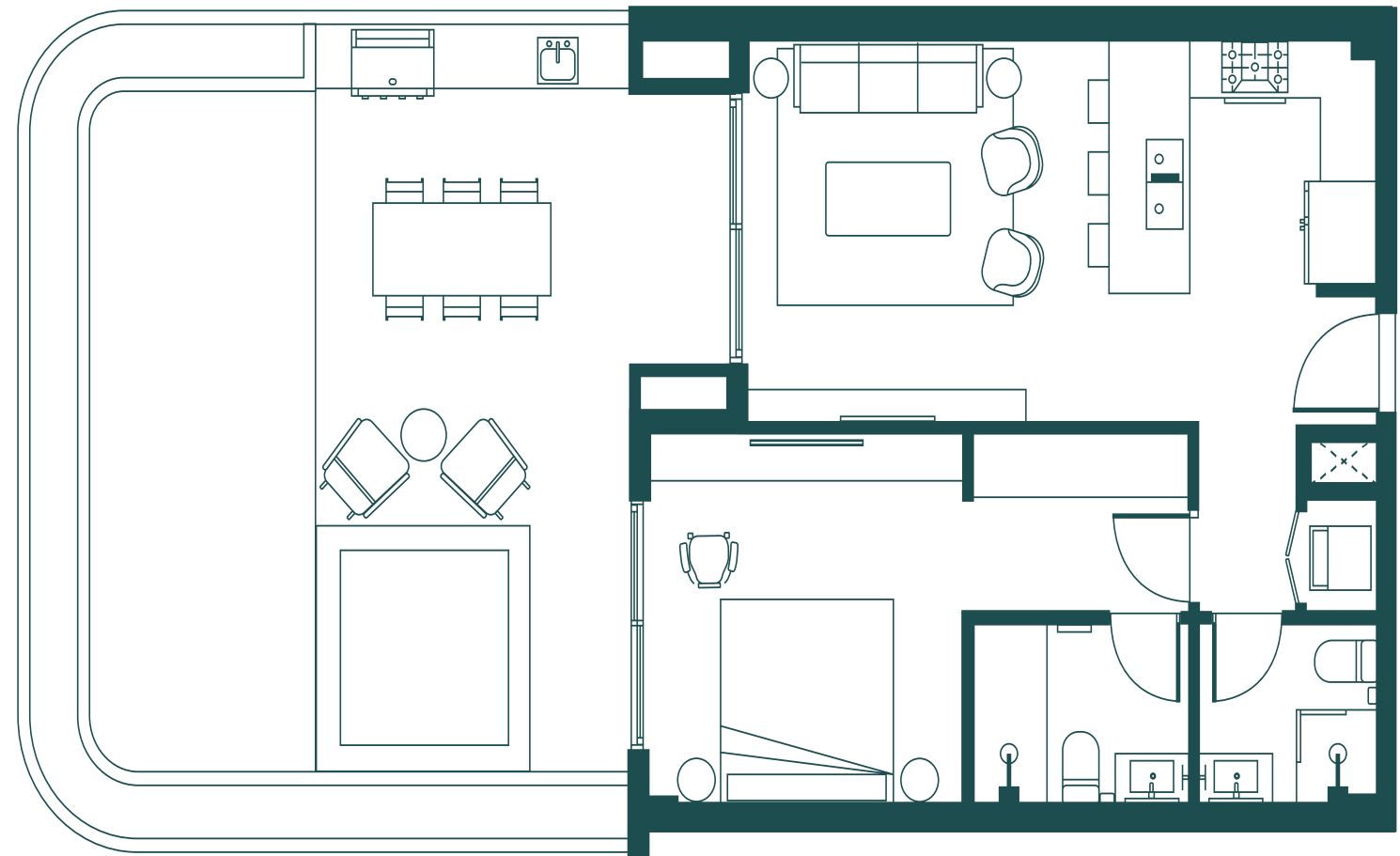
Terrace | Terraza: 31.90 m²

Total: 124.48 m²



- Bedrooms / Habitaciones: 1
- Bathrooms / Baños: 2
- Kitchen / Cocina
- Living room-dining room / Sala-comedor
- Terrace / Terraza
- Parking / Aparcamiento: 1
- Locker / Casillero: 1

*(Optional / opcional)



Building A / Edificio A

Apartment: 106

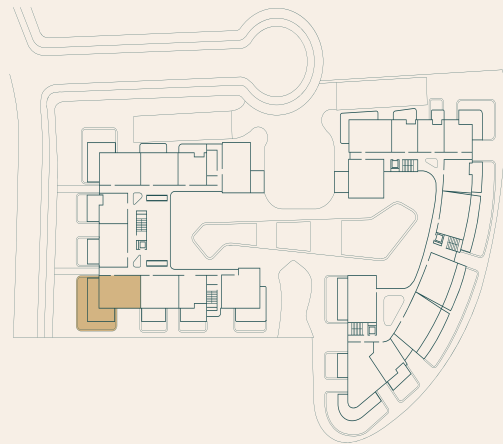
Apartamento: 106

Interior area | Área Interior: 106.86 m²

Garden | Jardín: 55.43 m²

Terrace | Terraza: 62.04 m²

Total: 224.33 m²



Bedrooms / Habitaciones: 2

Bathrooms / Baños: 2,5

Kitchen / Cocina

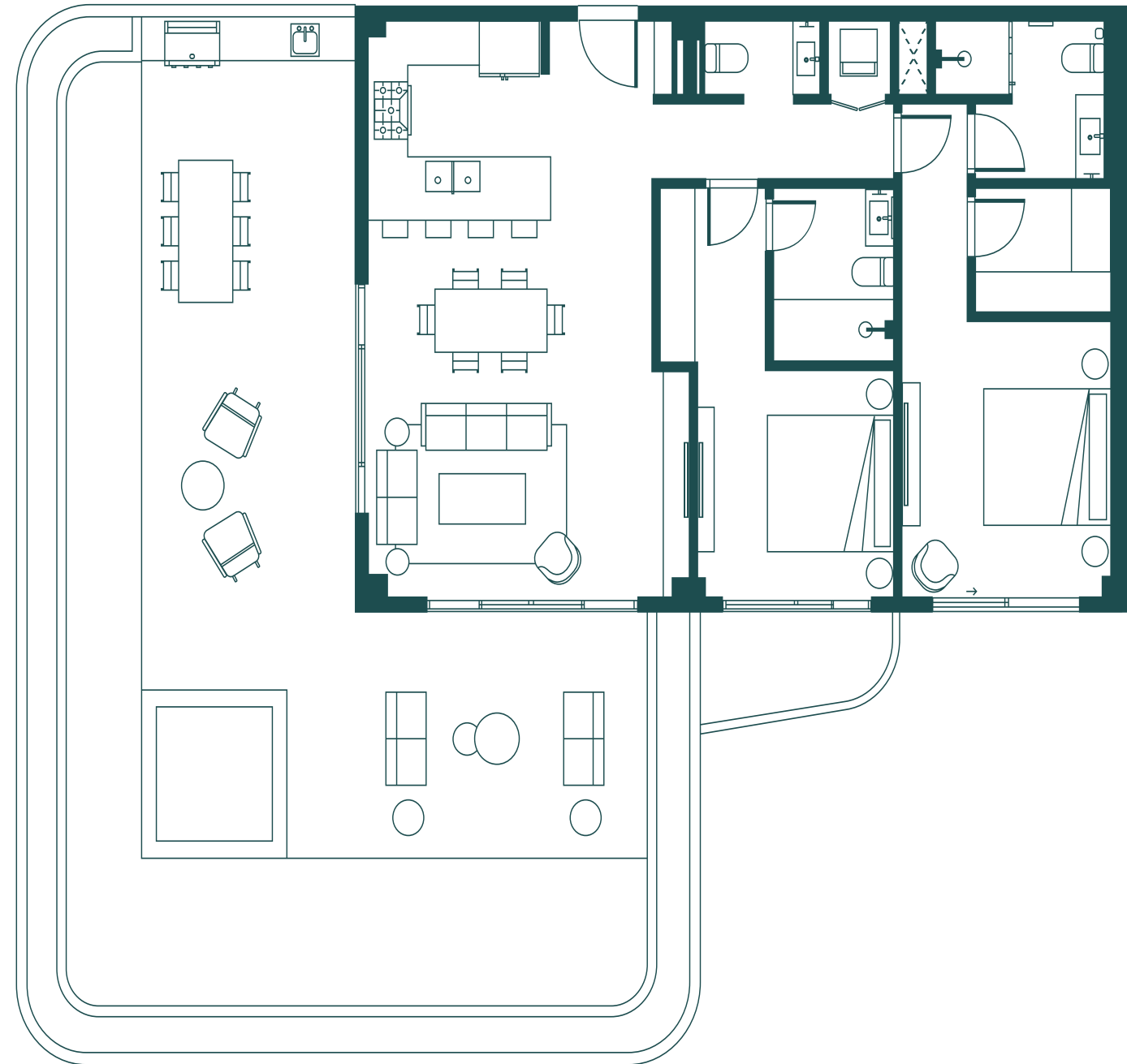
Living room-dining room / Sala-comedor

Terrace / Terraza

Parking / Aparcamiento: 1

Locker/ Casillero (Optional) 1

*(Optional / opcional)



Building A / Edificio A

Penhouse: 502

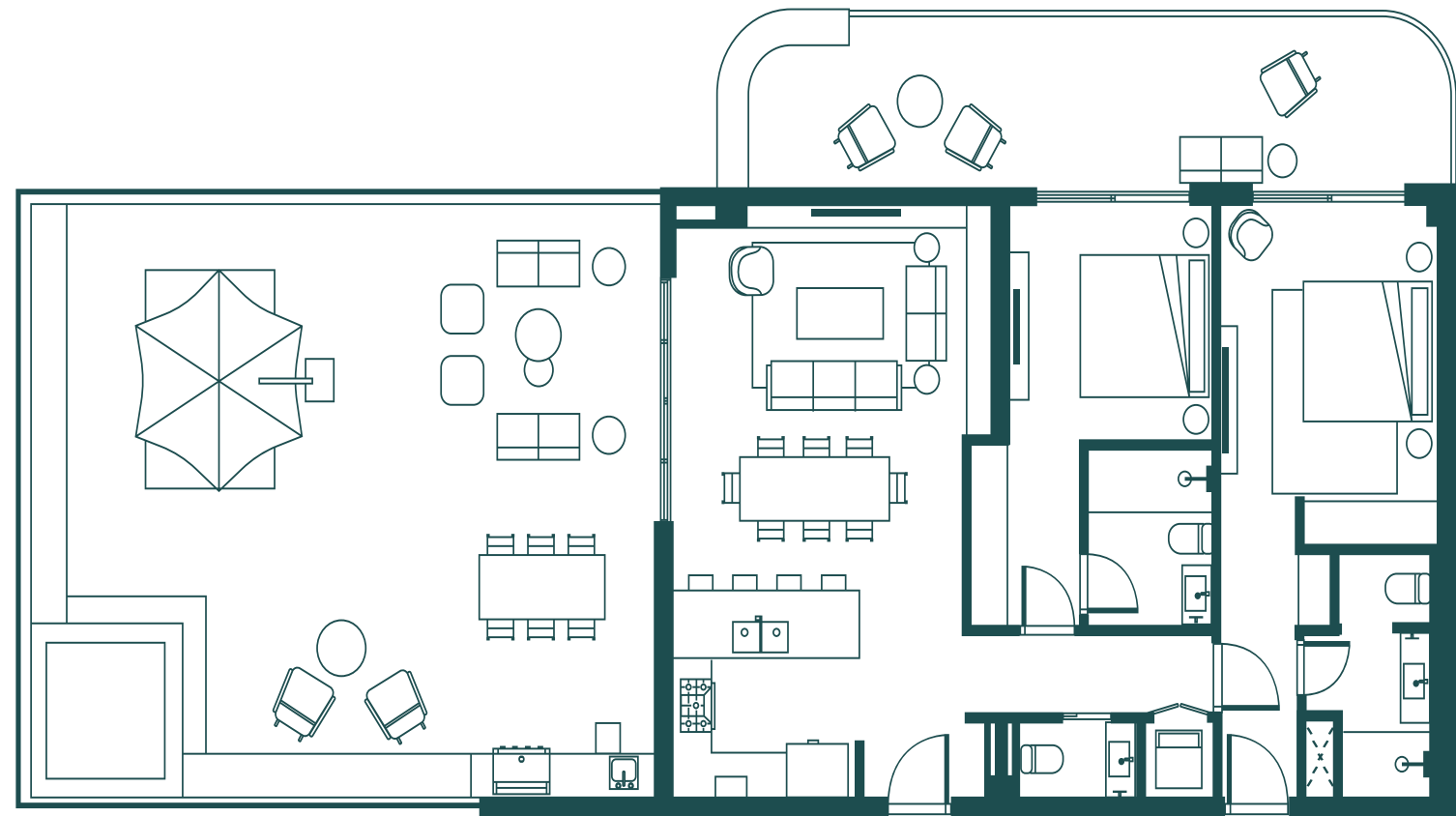
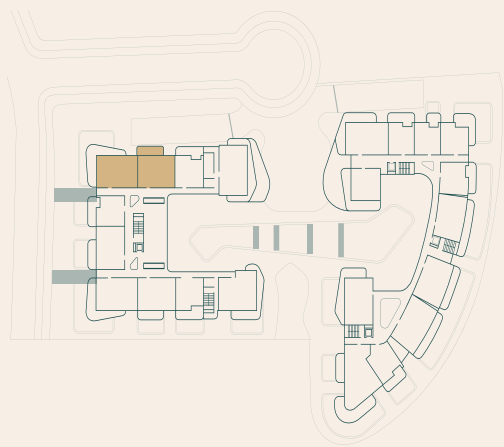
Penthouse: 502

Interior area | Área Interior: 106.86 m²

Balcon | Balcón: 28.88 m²

Terrace | Terraza: 87.71 m²

Total: 223.45 m²



Bedrooms / Habitaciones: 2

Bathrooms / Baños: 2,5

Kitchen / Cocina

Living room-dining room / Sala-comedor

Terrace / Terraza

Parking / Aparcamiento: 1

Locker / Casillero: 1

*(Optional / opcional)

Building B / Edificio B

Apartment: 104

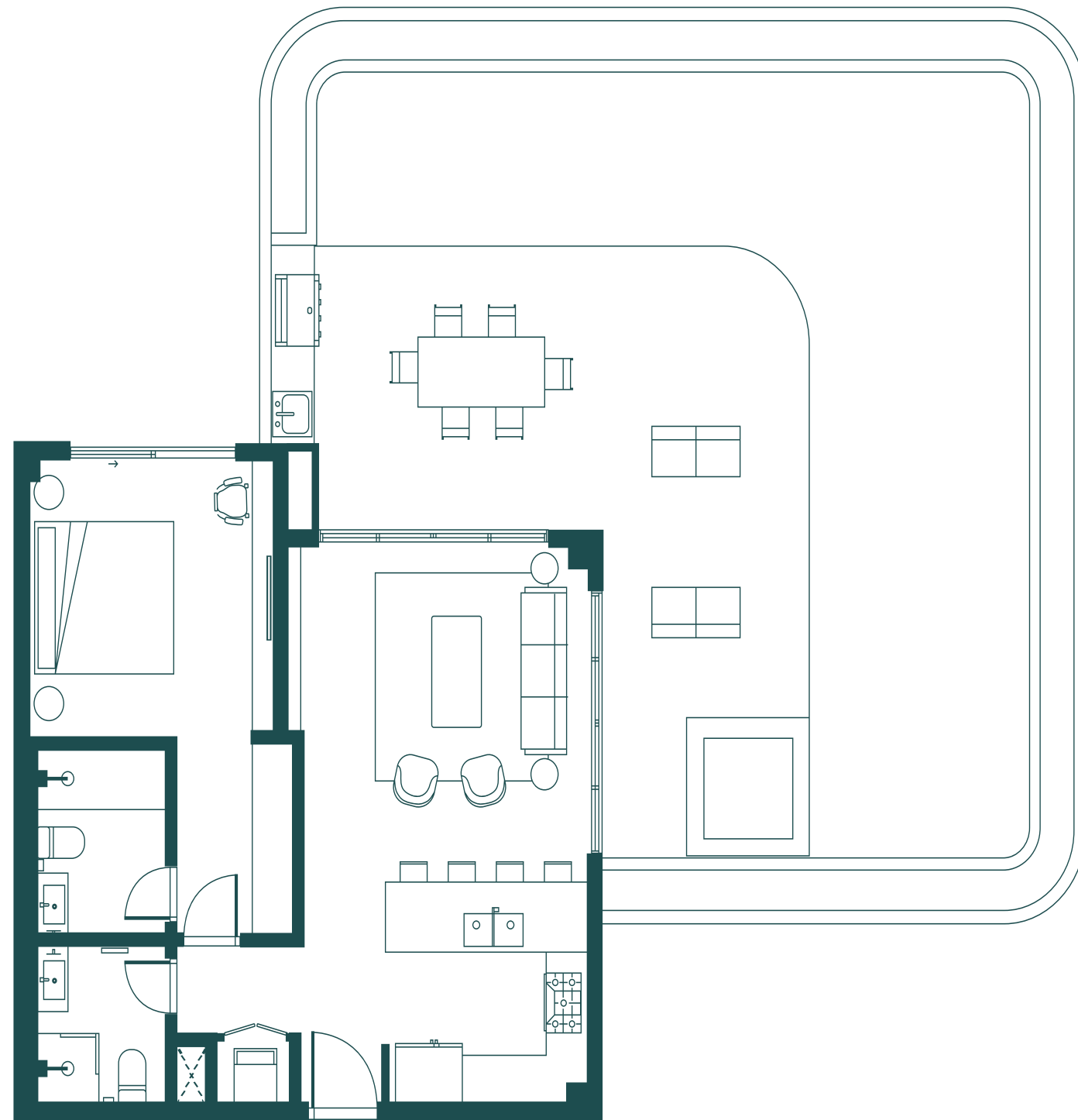
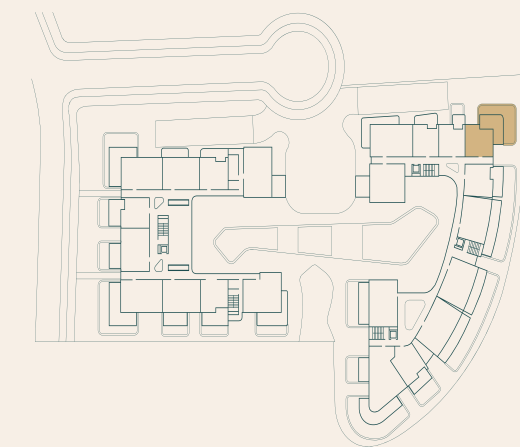
Apartamento: 104

Interior area | Área Interior: 68.11 m²

Garden | Patio: 69.66 m²

Terrace | Terraza: 42.62 m²

Total: 180.38 m²



Bedrooms / Habitaciones:	1
Bathrooms / Baños:	2
Kitchen / Cocina	
Living room-dining room / Sala-comedor	
Terrace / Terraza	
Parking / Aparcamiento:	1
Locker / Casillero:	1

*(Optional / opcional)

Building B / Edificio B

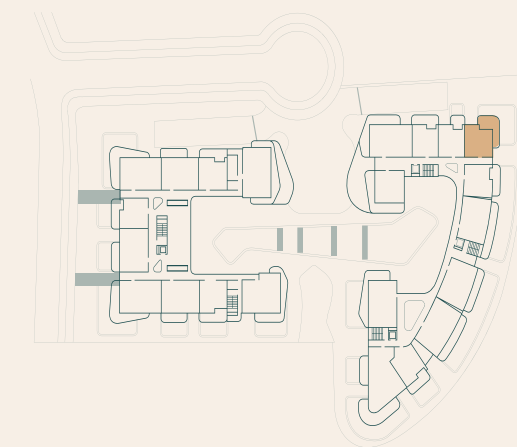
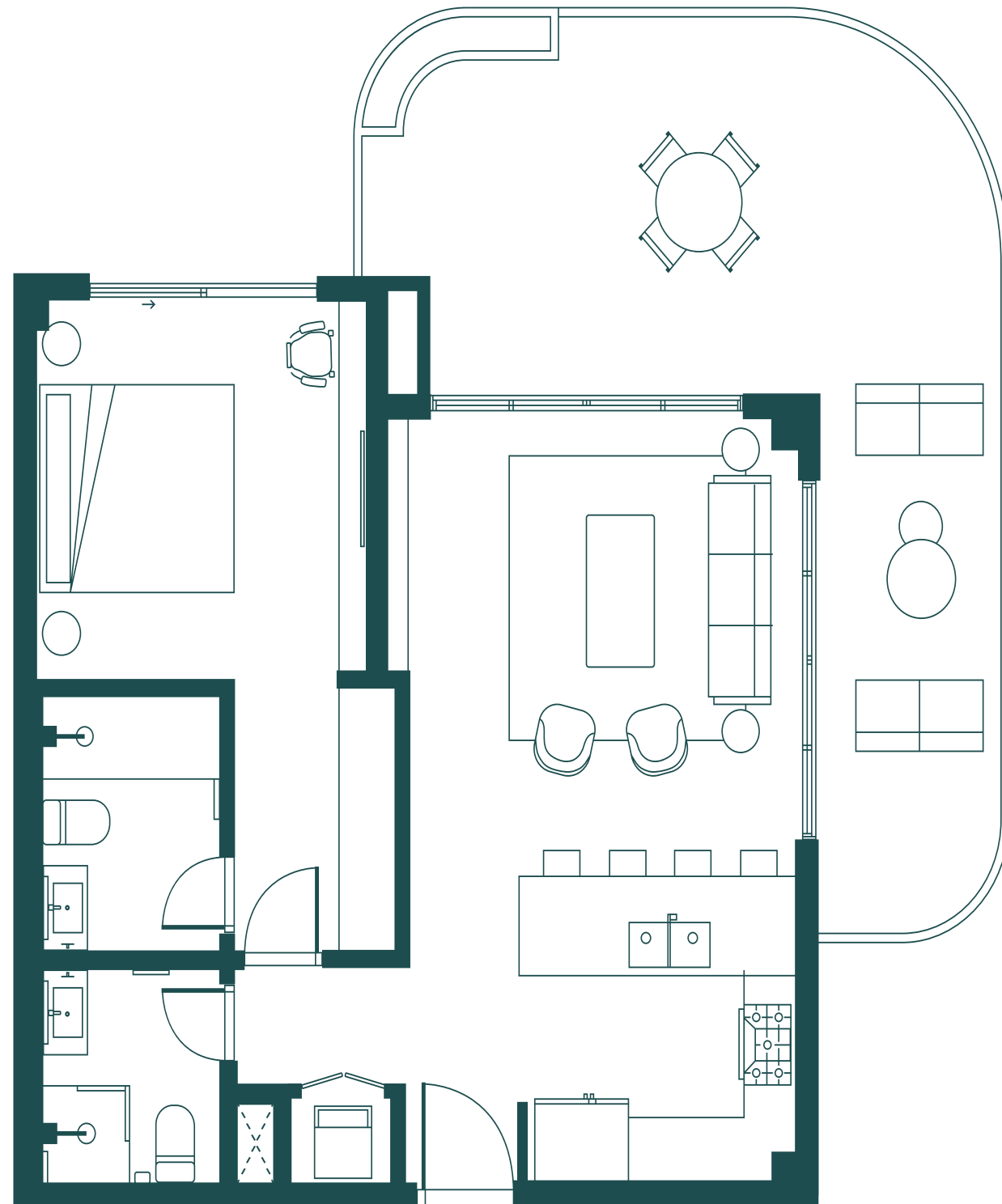
Apartment: 204, 304, 404, 504

Apartamento: 204, 304, 404, 504

Interior area | Área Interior: 68.11 m²

Balcon | Balcón: 32.67 m²

Total | Total: 100.78 m²



Bedrooms / Habitaciones:	1
Bathrooms / Baños:	2
Kitchen / Cocina	
Living room-dining room / Sala-comedor	
Terrace / Terraza	
Parking / Aparcamiento:	1
Locker / Casillero:	1

*(Optional / opcional)

Building B / Edificio B

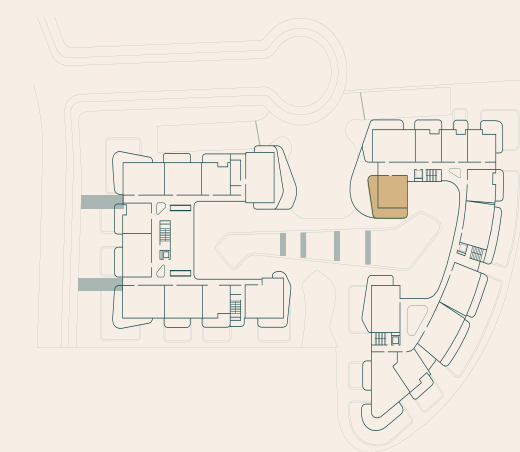
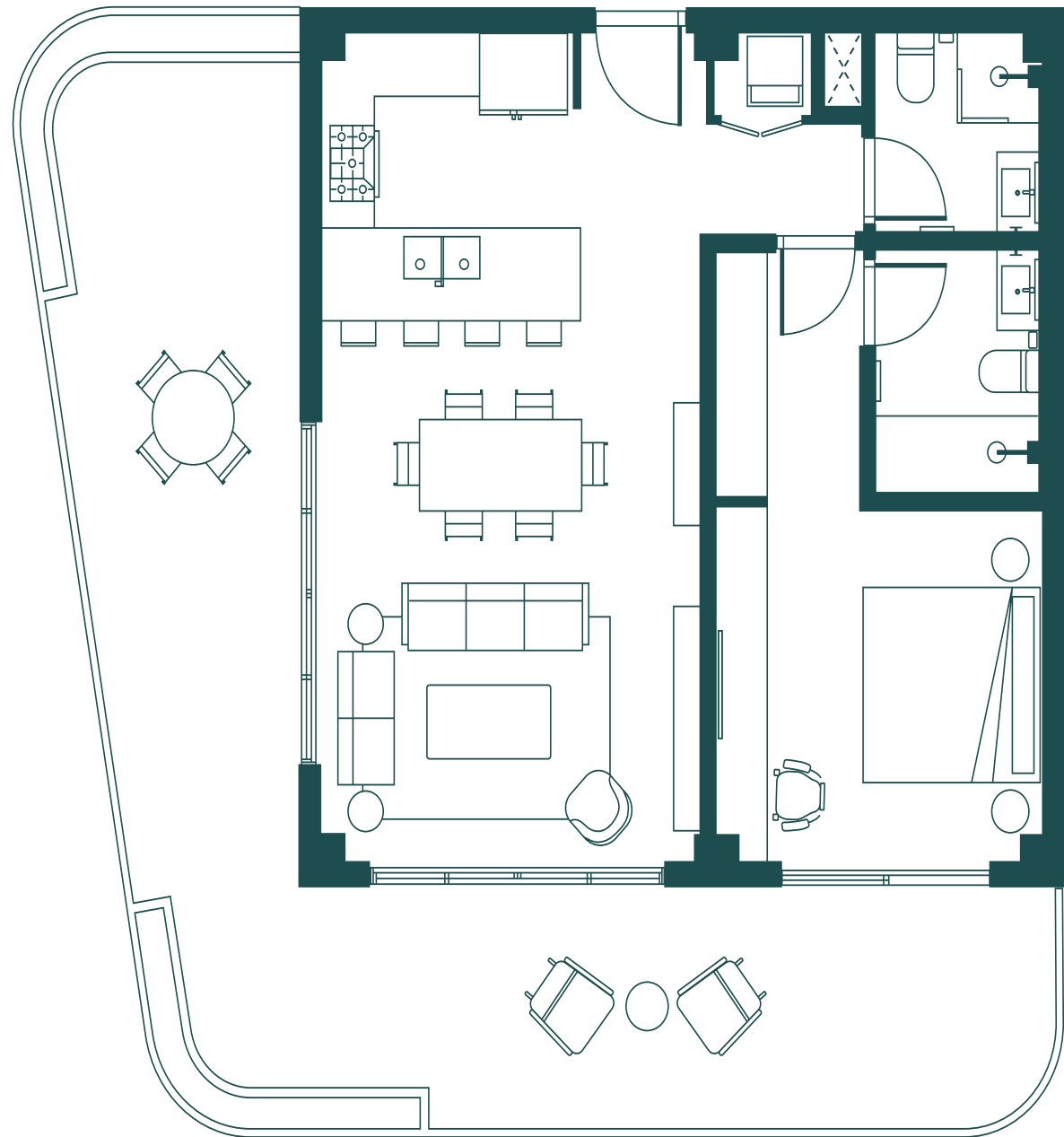
Apartment: 312, 412, 512

Apartamento: 312, 412, 512

Interior area | Área Interior: 74.39 m²

Balcon | Balcón: 49.00 m²

Total | Total: 123.39 m²



Bedrooms / Habitaciones:	1
Bathrooms / Baños:	2
Kitchen / Cocina	
Living room-dining room / Sala-comedor	
Terrace / Terraza	
Parking / Aparcamiento:	1
Locker / Casillero:	1

*(Optional / opcional)

Building B / Edificio B

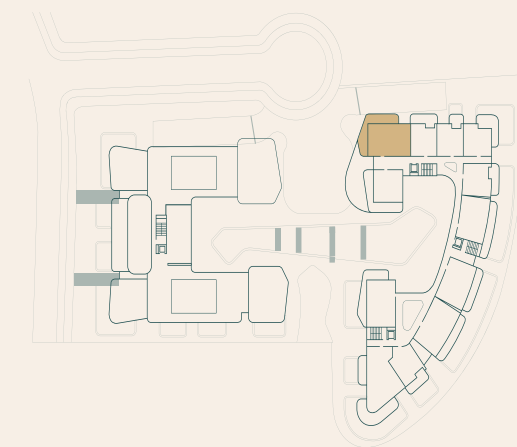
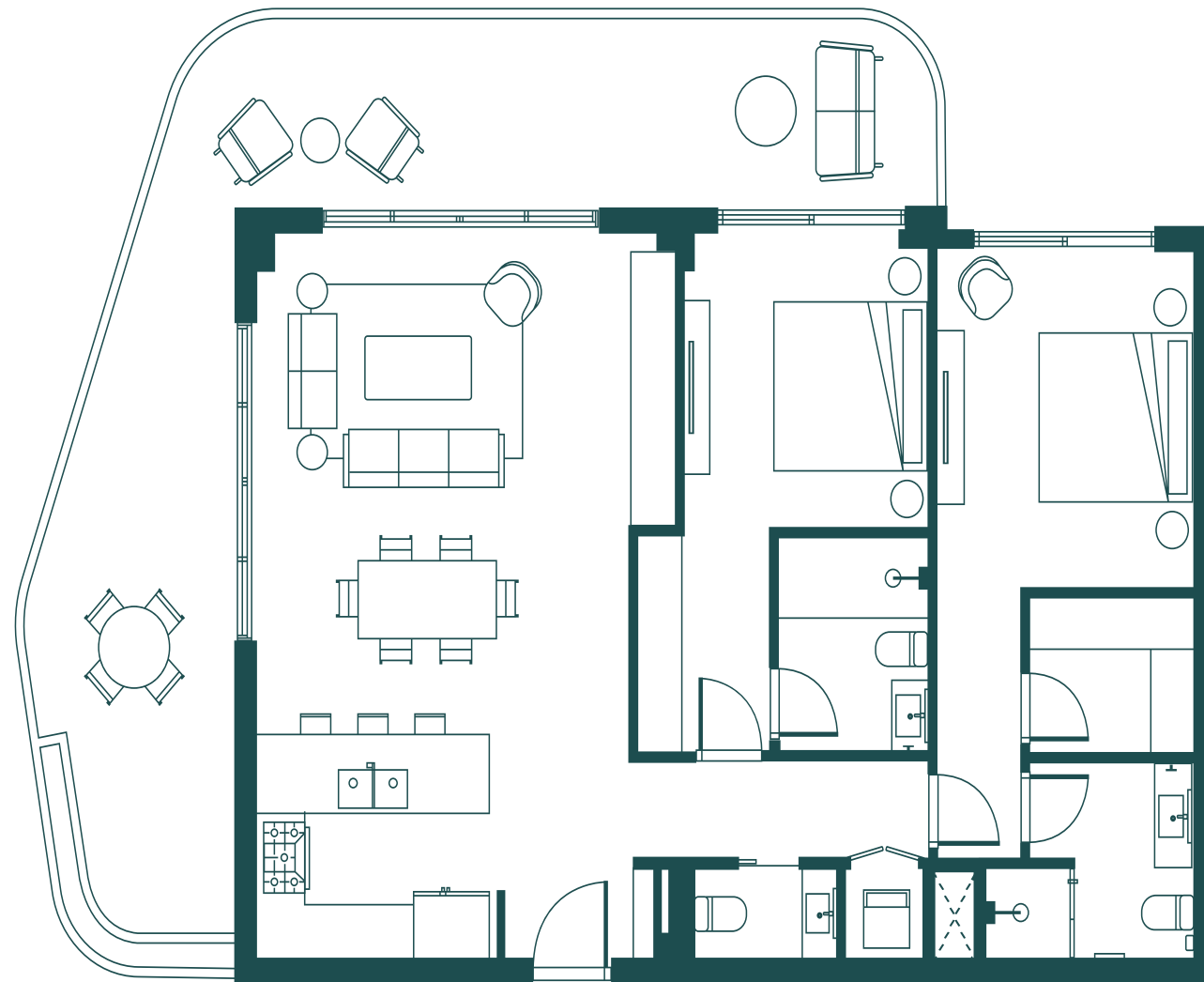
Double Height Apartment: 601

Apartamento Doble Altura: 601

Interior area | Área Interior: 109.87 m²

Balcon | Balcón: 45.52 m²

Total | Total: 155.39 m²



- Bedrooms / Habitaciones: 1
- Bathrooms / Baños: 2
- Kitchen / Cocina
- Living room-dining room / Sala-comedor
- Terrace / Terraza
- Parking / Aparcamiento: 1
- Locker / Casillero: 1

*(Optional / opcional)